

Tabla de Contenido

Cómo embalar la Prusa CORE One para devolución - Material de Embalaje

Personalizado	3
Paso 1 - Introducción	5
Paso 2 - Prerrequisitos	6
Paso 3 - Herramientas necesarias para esta guía	7
Paso 4 - Material de embalaje personalizado necesario	8
Paso 5 - Preparación de la impresora	9
Paso 6 - Retirando los accesorios	10
Paso 7 - Como retirar el marco	11
Paso 8 - Retirando el marco	12
Paso 9 - Desmontaje del xLCD	13
Paso 10 - Desconectando el xLCD	13
Paso 11 - Asegurando el marco	14
Paso 12 - Retirando el portabobinas	15
Paso 13 - Empaquetando los accesorios	16
Paso 14 - Asegurando el sistema CoreXY	17
Paso 15 - Acolchado inferior y esquinas	18
Paso 16 - Colocando la impresora en la caja	19
Paso 17 - Accesorios y capa superior	20
Paso 18 - Sellando la caja	21

Cómo embalar la Prusa CORE One para devolución - Material de Embalaje Personalizado



help.prusa3d.com/g901521

**Escanea el código
QR para ver la última
versión de este
capítulo.**



Cómo embalar la Prusa CORE One para devolución - Material de Embalaje Personalizado

PASO 1 Introducción



- Esta guía describe cómo preparar y embalar tu Prusa CORE One para su devolución o reparación utilizando su propio material de embalaje.
- ⓘ This guide is for both the CORE ONE and the CORE ONE+ versions of the printer. The main difference packing-wise, is the spool holder.W
- 📌 ¡Asegúrate de leer cada paso con atención! Los colores de las viñetas hexagonales corresponden a los marcadores de las fotos.
- ⚠️ **¡El paquete con la impresora es pesado! Pide siempre ayuda a otra persona para su manipulación.**
- La impresora PRUSA CORE ONE es voluminosa y puede ser frágil si no se embala correctamente. Asegúrate de que tu caja es lo suficientemente grande para la impresora y las capas de relleno.
- Contacta con nuestro Atención al cliente para recibir la etiqueta y las instrucciones de envío.

Cómo embalar la Prusa CORE One para devolución - Material de Embalaje Personalizado

PASO 2 Prerrequisitos



- i** Antes de comenzar a embalar, saca tu teléfono o cámara y toma fotografías de la impresora antes y durante el proceso de embalaje.
- ◆** Asegúrate de que la etiqueta con el Número de Serie está en la parte posterior de la impresora. Si no está, ponte en contacto con el servicio de asistencia inmediatamente.
- ◆** Descarga el **PDF de la Prusa Service List** y rellena el formulario. Resume el problema para que nuestros técnicos puedan reparar tu impresora con mayor rapidez.

 - i** El formulario de reparación se puede editar directamente desde el navegador y se debe enviar junto con imágenes del proceso de embalaje.
- ⚠** Al rellenar la lista de reparación, no te refieras al chat ni a la correspondencia por correo electrónico. Escribe un resumen de los problemas que estás experimentando.

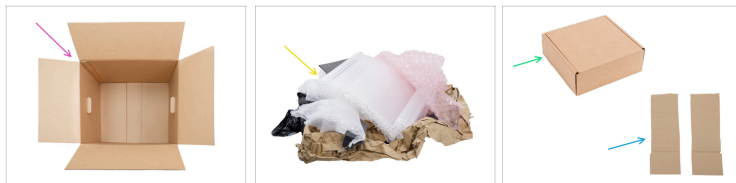
Cómo embalar la Prusa CORE One para devolución -
Material de Embalaje Personalizado

PASO 3 Herramientas necesarias para esta guía



- **Para esta guía, prepara:**
- Llave Allen de 2.5 mm
- Película de embalaje negra
- (i) Recomendado para proteger el embalaje de posibles daños.
- Cinta de embalaje
- Pegatinas de frágil (4x) Se pueden **descargar aquí**.

PASO 4 Material de embalaje personalizado necesario



■ Para esta guía, prepara:

- Una caja de cartón resistente de tamaño adecuado: al menos 80 x 65 x 68 cm / 31.5 x 25.59 x 26.77 pulgadas.

⚠ **Asegúrate de que la caja de cartón sea lo suficientemente resistente y gruesa como para proteger adecuadamente la impresora.**

- Material de acolchado. Utiliza sobre todo plástico de burbujas, almohadas de aire y trozos de espuma de embalaje.

ⓘ También necesitará papel arrugado, pero solo como material de embalaje de apoyo. ¡No sujetes la impresora solo con papel arrugado!


⚠ **¡NO USES cacahuetes para embalaje (gránulos de espuma), poliestireno o papel finamente triturado! Estos no son materiales adecuados para proteger la impresora durante el transporte.**

- Caja de Prusament, o cualquier caja pequeña no más grande que 23 x 21 x 8 cm / 9.06 x 8.27 x 3.15 pulgadas.
- Dos tiras finas de cartón de 30 x 11 cm / 11.81 x 4.33 pulgadas - se utilizarán para fijar el extrusor.

Cómo embalar la Prusa CORE One para devolución -
Material de Embalaje Personalizado

PASO 5 Preparación de la impresora



- Si has cargado el filamento, descárgalo del hotend. En la pantalla, navega hasta *Filamento* -> *Descargar Filamento*.
 - Retira el filamento del hotend. Es necesario retirarlo completamente de la impresora.
 - Retira la lámina de impresión y sujétala con plástico de burbujas o varias capas de papel para que no se raye. Guarda la lámina de impresión asegurada para más tarde.
 - Mueva el eje Z abajo. En la pantalla, navega hasta *Control* -> *Mover Eje* -> *Mover Z*.
 - Enfría la impresora. Ve a *Precaentar* -> *ENFRIAR*.
-  **Espera a que las piezas calientes se enfríen a temperatura ambiente. Tarda aproximadamente 10 minutos.**

PASO 6 Retirando los accesorios



- 🟠 APAGA la impresora mediante el interruptor situado en la parte posterior.
- 🟡 Desconecta el cable de alimentación de la impresora y de la toma de corriente.
- 🟣 Retira la memoria USB del xLCD.
- 📄 **i** Sigue estos pasos si tiene instalada la cámara Buddy3D:
 - 🟠 Desenchufa el cable USB-C de la cámara.
 - 🟢 La cámara está sujeta por un imán. Retira la cámara alejándola del marco de la impresora y déjala a un lado.

Cómo embalar la Prusa CORE One para devolución -
Material de Embalaje Personalizado

PASO 7 Como retirar el marco



(i) Debido a los requisitos de transporte, el conjunto del LCD debe embalarse por separado. Este paso muestra cómo retirar con cuidado el marco junto con el conjunto xLCD.

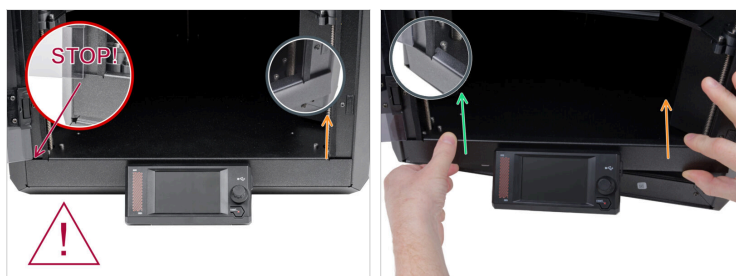
⚠ **Procede con cuidado para no dañar la puerta o la junta. Comprueba que el marco no está encajado detrás de la puerta.**


🟢 Sujeta el xLCD con ambas manos.


🟢 Inclina con cuidado la parte inferior para que el marco se desenganche del bastidor.

Cómo embalar la Prusa CORE One para devolución -
Material de Embalaje Personalizado


PASO 8 Retirando el marco




 **Procede con cuidado** para no dañar la puerta o la junta. **Comprueba que el marco no está encajado detrás de la puerta.**

 **Retira con cuidado el conjunto de la pantalla (xLCD y bisel) de la impresora siguiendo el siguiente procedimiento:**

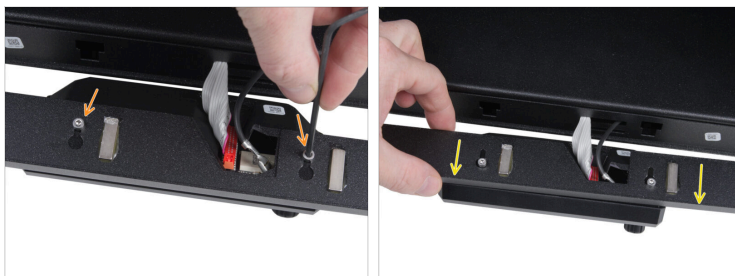
 Levanta lentamente el marco del lado derecho.

 Levanta el lado izquierdo del panel frontal del marco izquierdo de la impresora y extrae todo el conjunto de la impresora.

 **Ten en cuenta que los cables siguen conectando la pantalla LCD. ¡No tires del conjunto para evitar daños!**

 Coloca el xLCD y el marco delante de la impresora.

PASO 9 Desmontaje del xLCD



- 🟠 Afloja los tornillos con una llave Allen de 2.5 mm, unas vueltas son suficientes.
- 🟡 Retira el xLCD con los tornillos del marco tirando de él hacia arriba.

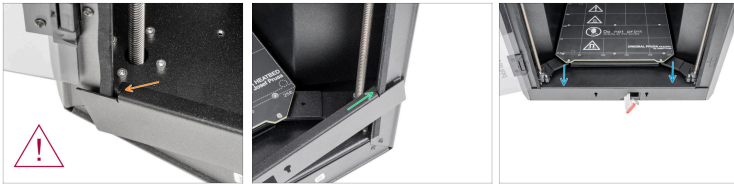
PASO 10 Desconectando el xLCD







- 🟠 Tira suavemente del cable FE para sacarlo del conector FE y retírelo.
- 🟢 Desconecta con cuidado el cable xLCD del xLCD.
- 🟡 Embala el xLCD y la memoria USB en el plástico de burbujas protector.

Cómo embalar la Prusa CORE One para devolución -
Material de Embalaje Personalizado

PASO 11 Asegurando el marco



-  **Procede con cuidado** para evitar rayar las piezas o dañar la junta de los laterales del bastidor de la impresora.
-  Engancha el lado izquierdo del marco en el estructura izquierda de la impresora, asegurándote de que el recorte cuadrado esté bien sujeto al marco.
 -  Fija el lado derecho del marco en la estructura derecha de la impresora, asegurándote de que el recorte cuadrado esté bien sujeto al marco.
 -  Empuja el marco hacia abajo con cuidado.

Cómo embalar la Prusa CORE One para devolución -
Material de Embalaje Personalizado

PASO 12 Retirando el portabobinas



- i** Sigue este paso solo si va a montar la **CORE ONE+**. Si no dispone de este tipo de porta bobinas, pasa al siguiente paso.
- Gira el porta bobinas en sentido antihorario.
- Una vez desbloqueado, saca el porta bobinas del puck.
- La PRUSA CORE ONE+ debe enviarse con el **soporte de la bobina desmontado de la impresora**.
- Coloca el soporte para bobinas en la caja de filamentos junto con el resto de accesorios en el siguiente paso.

PASO 13 Empaquetando los accesorios



- Introduce las siguientes piezas en una caja de Prusament o de tamaño similar.

⚠ La caja debe tener un máximo de 23 cm de ancho y 21 cm de largo (9 x 8.2 pulgadas) para que quepa en la cubierta lateral de la impresora.

- xLCD empaquetado
- Cable de alimentación
- Herramientas
- ⓘ Sigue el siguiente punto solo si tiene instalada la cámara Buddy3D:
 - Cámara Buddy3D protegida en una bolsa de plástico/papel/plástico de burbujas.
- Cierra la caja y déjala de lado por ahora.

Cómo embalar la Prusa CORE One para devolución -
Material de Embalaje Personalizado

PASO 14 Asegurando el sistema CoreXY



- Mueve el Nextruder hacia delante y céntrao en el centro del CoreXY.
- Coge una de las dos tiras de cartón y envuélvela alrededor del lado derecho del Core XY y del marco frontal.
- Prepara una tira de cinta adhesiva y tenla a mano para poder fijar la tira de cartón una vez que la envuelvas por completo.
- Asegúrate de que el cartón está bien sujeto.
- Repite el proceso en el lado izquierdo del CoreXY.
- Cierra la puerta.

Cómo embalar la Prusa CORE One para devolución -
Material de Embalaje Personalizado

PASO 15 Acolchado interior y esquinas



- ◆ Asegúrate de que la capa de acolchado es suficientemente gruesa y de que el acolchado está repartido uniformemente por todo el fondo de la caja.
- ◆ Es muy importante asegurar **las esquinas de la impresora**, ya que son las zonas de mayor riesgo. Añade acolchado adicional en las esquinas inferiores antes de asegurar los laterales.
- ◆ Antes de añadir la impresora, prepara la capa principal de acolchado: almohadas de aire o plástico de burbujas con burbujas grandes. Alinea las almohadas de aire a lo largo de todos los lados interiores de la caja.
- ⓘ Ten en cuenta que se añadirá más relleno en los laterales y a lo largo de las esquinas una vez que la impresora esté colocada en la caja.

PASO 16 Colocando la impresora en la caja



- i** Coloca con cuidado la impresora en el centro de la caja. Asegúrate de que, al colocar la impresora en la caja, queda espacio suficiente en la parte superior para añadir más relleno posteriormente.
- Una vez que la impresora esté en la caja, debería quedar espacio libre en los laterales y en las esquinas superiores para añadir más plástico de burbujas.
- Añade con cuidado más acolchado a los lados. Asegúrate de que todos los lados de la impresora están acolchados uniformemente.
- Una vez que la impresora esté centrada y acolchada por todos los lados, concéntrate en reforzar el acolchado de las esquinas.
- ⚠** ¡Asegúrate de que la caja no sobresalga por los lados! No empujes el acolchado con fuerza.

Cómo embalar la Prusa CORE One para devolución -
Material de Embalaje Personalizado

PASO 17 Accesorios y capa superior



- Una vez que la impresora esté bien sujeta y las esquinas reforzadas, añade la caja con los accesorios a la parte superior de la impresora.
 - Coloca la lámina de impresión encima de la caja de accesorios y sujeta ambas con papel arrugado.
 - Procede a añadir más plástico de burbujas o almohadas de aire en la parte superior de la impresora de manera uniforme.
- ⚠ Intenta cerrar la tapa de la caja. Si la parte superior o algún lateral sobresale, reorganiza el acolchado.

Cómo embalar la Prusa CORE One para devolución -
Material de Embalaje Personalizado

PASO 18 Sellando la caja



- Cierra la caja y pega con cinta adhesiva las zonas resaltadas. Utiliza al menos dos capas de cinta adhesiva.
- Puedes envolver la caja con rollo de plástico (film transparente) para hacerla más resistente y protegerla de cualquier daño causado por el agua.
- Coloca la etiqueta Frágil en todos los lados de la caja.
Asegúrate de que las flechas de las etiquetas apuntan a la parte superior de la caja.
- ¡Bien hecho!
Tu impresora ya está asegurada para el viaje. Sigue las instrucciones de nuestro equipo de atención al cliente para organizar la recogida.
