

Table des matières

Comment assembler l'Écran Facial Prusa -

RC2/RC3	3
Étape 1 - Introduction	5
Étape 2 - Préparation des pièces de l'écran facial	5
Étape 3 - Assemblage du bandeau (partie supérieure) sur l'écran	6
Étape 4 - Assemblage du menton (partie inférieure) sur l'écran.	7
Étape 5 - Assemblage de la bande élastique et vérification finale.	8
Étape 6 - Guide vidéo - assemblage de l'écran facial	9

Comment assembler l'Écran Facial Prusa - RC2/RC3



help.prusa3d.com/g125501

Scannez le QR code
pour afficher la
dernière version de
ce chapitre.




ÉTAPE 1 Introduction



- Ce guide va vous accompagner tout au long de l'assemblage de l'écran facial conçu par Prusa Research, qui est un équipement de protection individuelle. Une version courte peut être téléchargée ici : PDF de l'assemblage de l'écran

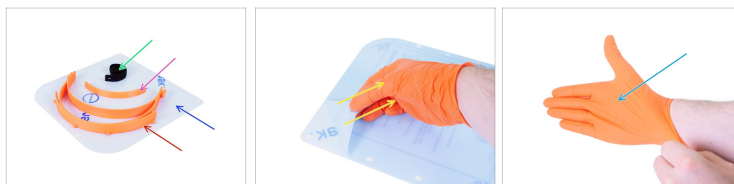
 **ATTENTION** :Le design de cet écran est actuellement en cours de vérification auprès de professionnels !

-  Usage unique recommandé. L'efficacité d'une désinfection répétée fait actuellement l'objet de vérifications.
- Les fichiers imprimables indiquant les informations de modifications sont disponibles sur prusaprinters.org
- À partir de la version RC2, vous devez soigneusement séparer les bandeaux l'un de l'autre, casser les quatre supports et nettoyer les fixations sur lesquelles le plexiglas sera fixé.
- **Pour la version destinée à la communauté, qui utilise un film à plastifier comme exemple au lieu du plexiglas, veuillez utiliser ce guide Assemblage de l'Écran Facial Prusa RC1/RC2/RC3 - version pour la communauté**

Comment assembler l'Écran Facial Prusa - RC2/RC3

- i** Ce guide présente l'assemblage de la version RC2/RC3. Pour la version RC1, utilisez ce guide Comment assembler l'Écran Facial Prusa - RC1

ÉTAPE 2 Préparation des pièces de l'écran facial



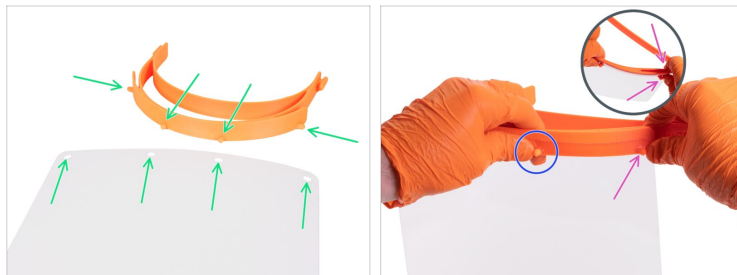
- ⚠ ATTENTION Lavez d'abord vos mains et votre environnement., avant de commencer l'assemblage de l'écran facial. Suivez les étapes qui suivent ou passez à la dernière étape pour le guide vidéo.**

● Veuillez préparer les éléments suivants :

- Partie supérieure - bandeau (1x)
 - Partie inférieure - menton (1x)
 - Boutonnière élastique (1x)
 - Visière en plexiglas (1x)
- Le plexiglas est recouvert d'un film protecteur des deux côtés, retirez-le soigneusement. Vous pouvez utiliser une lame ou un ongle pour décoller le film.**
- Le port de gants est recommandé au cours de l'assemblage.**

ÉTAPE 3 Assemblage du bandeau (partie supérieure) sur l'écran

Comment assembler l'Écran Facial Prusa - RC2/RC3



- Positionnez le plexiglas en face de vous, tournez le côté avec quatre trous vers le haut. Positionnez le bandeau près du bord supérieur, repérez les quatre fixations (protrusions). Nous allons les utiliser pour assembler le plexiglas, en commençant par le milieu.

⚠ Le bandeau doit être correctement orienté. Les fixations doivent être orientées vers le bas pendant l'assemblage du plexiglas. Pour mieux vous repérer, utilisez l'inscription "PRUSA" sur le côté.

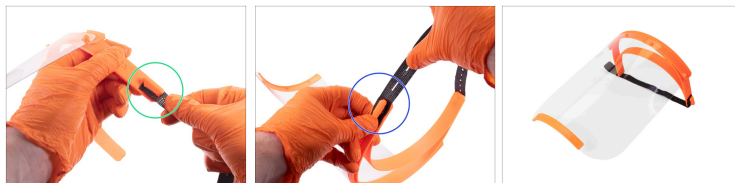
- i** Pour faciliter l'assemblage, il est recommandé de positionner votre main dans le bandeau.
- Fixez le plexiglas sur le bandeau en utilisant le second trou à partir de la droite. Maintenez-le avec votre pouce.
- Redressez avec précaution le côté droit du bandeau le long du plexiglas et insérez la fixation. Aussitôt que la fixation est rentrée, vous pouvez ôter votre pouce.
- Continuez de l'autre côté du bandeau, en utilisant la même méthode. Redressez le bandeau, évitez de courber le plexiglas.

ÉTAPE 4 Assemblage du menton (partie inférieure) sur l'écran.



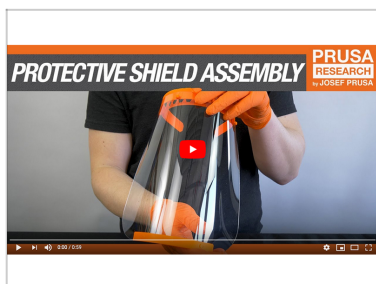
- Poussez le plexiglas contre vous (assurez-vous d'être propre/désinfecté) ou toute autre surface.
- Assemblez le menton sur la bordure inférieure avec trois trous et enfoncez-le doucement. Les deux pièces doivent s'emboîter avec un "clic".
- Assurez-vous que le menton est bien calé. il ne doit pas y avoir d'espace entre les deux pièces.

ÉTAPE 5 Assemblage de la bande élastique et vérification finale.



- ◆ Saisissez l'une des extrémités de la bande élastique et enfoncez-la sur la fixation au bout du bandeau.
- ◆ Positionnez l'autre extrémité de la bande élastique de l'autre côté du bandeau. Ajustez la longueur si nécessaire.
- ◆ **L'écran facial est prêt !!! Désinfectez le avant de l'utiliser.**
- ① **Pour désinfecter l'écran** vous pouvez vous référer à Désinfection de l'écran facial Prusa
- ① Si vous avez des idées d'amélioration, contactez nous sur covid@prusa3d.com. Merci ;)

ÉTAPE 6 Guide vidéo - assemblage de l'écran facial



- ◆ Utilisez ce guide vidéo pour assembler l'écran facial.
- ◆ **Désinfectez l'écran facial avant toute utilisation.**
- ⓘ **Pour désinfecter l'écran** vous pouvez vous référer à Désinfection de l'écran facial Prusa
- ⓘ Si vous avez des idées d'amélioration, contactez nous sur surcovid@prusa3d.com. Merci ;)
