

Table des matières

Comment assembler l'Écran Facial Prusa - RC1

.....	3
Étape 1 - Introduction	4
Étape 2 - Préparation des pièces de l'écran facial	5
Étape 3 - Assemblage du bandeau (partie supérieure) sur l'écran	6
Étape 4 - Assemblage du menton (partie inférieure) sur l'écran	7
Étape 5 - Assemblage de la bande flexible et vérification finale	8
Étape 6 - Guide vidéo - assemblage de l'écran facial	9

Comment assembler l'Écran Facial Prusa - RC1



help.prusa3d.com/g127193

Scannez le QR code
pour afficher la
dernière version de
ce chapitre.

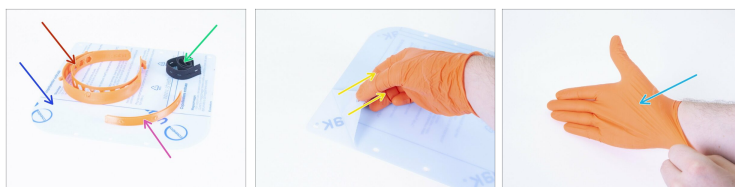


ÉTAPE 1 Introduction



- ◆ Ce document va vous guider tout au long de l'assemblage de l'écran facial conçu par Prusa Research, qui sert de protection individuelle. Une version courte peut être téléchargée ici: PDF d'Assemblage de l'Écran
- ⚠ **ATTENTION : La design du bouclier est en cours de vérification auprès des professionnels !**
- ⓘ Recommandé pour un usage unique. L'efficacité d'une désinfection répétée est actuellement en cours de vérification.
- ◆ Les fichiers imprimables comprenant le descriptif des changements sont disponibles sur prusa3d.com/prusaprinters.org
- ◆ Pour la version communautaire utilisant une pochette à plastifier comme exemple de remplacement du plexiglas, veuillez utiliser ce guide Assemblage de l'Écran Facial Prusa RC1/RC2/RC3 - version communautaire
- ⓘ Ce guide décrit l'assemblage de la version RC1. Pour la version RC2/RC3, utilisez ce guide Comment assembler l'Écran Facial Prusa - RC2/RC3

ÉTAPE 2 Préparation des pièces de l'écran facial

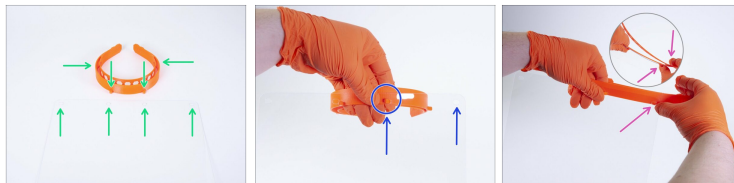


⚠ ATTENTION : Lavez vos mains et vos abords dans un premier temps, avant de commencer à assembler l'écran facial. Suivez les étapes qui suivent ou rendez-vous à la dernière étape pour un guide vidéo.

- Veuillez préparer ceci :
 - Partie supérieure - bandeau (1x)
 - Partie inférieure - menton (1x)
 - Boutonnière en bande élastique (1x)
 - Visière en plexiglas (1x)
- Le plexiglas est recouvert d'un film de protection des deux côtés, retirez-le avec précaution. Vous pouvez utiliser une lame ou votre ongle pour décoller le film.
- Il est recommandé d'utiliser des gants au cours de l'assemblage.

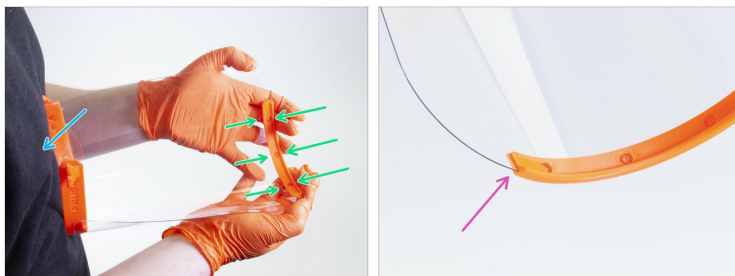
ÉTAPE 3 Assemblage du bandeau (partie supérieure) sur l'écran

Comment assembler l'Écran Facial Prusa - RC1



- ◆ Placez le plexiglas devant vous, tournez le côté avec quatre trous vers le haut. Placez le bandeau près du bord supérieur, regardez les quatre broches (saillies). Nous les utiliserons pour assembler le plexiglas, en commençant par le milieu.
- ⚠ **Le bandeau doit être correctement orienté. Les broches doivent être en bas lorsque le plexiglas est assemblé. Pour une meilleure orientation, utilisez le signe "PRUSA" sur les côtés.**
- ⓘ Pour que l'assemblage soit plus facile, nous vous conseillons de passer votre main à travers le bandeau.
- ◆ Montez le plexiglas sur le bandeau en utilisant le deuxième trou à partir de la droite. Maintenez-le avec votre pouce.
- ◆ Redressez le côté droit du bandeau avec précaution le long du plexiglas et enfoncez les picots. Dès que le picot est passé de l'autre côté, vous pouvez retirer votre pouce.
- ◆ Continuez de l'autre côté du bandeau, en utilisant la même méthode. Redressez le bandeau, évitez de courber le plexiglas.

ÉTAPE 4 Assemblage du menton (partie inférieure) sur l'écran



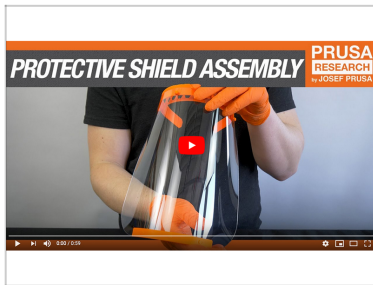
- ◆ Appuyez le plexiglas contre vous (assurez-vous d'être propre/désinfecté) ou sur toute autre surface solide.
- ◆ Montez le menton sur le bord inférieur avec les trois trous et appuyez doucement. Les deux pièces devraient s'emboîter avec un "clic".
- ◆ Assurez-vous que le menton est bien calé. Il ne doit pas y avoir d'espace entre les pièces.

ÉTAPE 5 Assemblage de la bande flexible et vérification finale



- ◆ Prenez l'une des extrémités de la bande élastique et accrochez-la au picot qui se trouve au bout du bandeau.
- ◆ Accrochez l'autre extrémité de la bande élastique de l'autre côté du bandeau. Ajustez la longueur si nécessaire.
- ◆ L'écran facial est prêt !!! Désinfectez le bouclier avant utilisation.
- ① Pour désinfecter l'écran vous pouvez utiliser Désinfection de l'Écran Facial Prusa
- ① Si vous avez des idées d'amélioration, veuillez nous contacter en utilisant l'adresse covid@prusa3d.com.
Merci ;)

ÉTAPE 6 Guide vidéo - assemblage de l'écran facial



- ◆ Suivez ce guide vidéo pour assembler l'écran facial.
- ◆ Désinfectez l'écran avant qu'il soit utilisé.
- ⓘ Pour désinfecter l'écran vous pouvez utiliser Désinfection de l'Écran Facial Prusa
- ⓘ Si vous avez des idées d'amélioration, veuillez nous contacter en utilisant l'adresse covid@prusa3d.com. Merci ;)
