

# Table des matières

## Comment assembler l'écran facial PRUSA PRO

.....	3
Étape 1 - Introduction .....	4
Étape 2 - Préparation des pièces de l'écran facial .....	5
Étape 3 - Assemblage du bandeau (partie supérieure) sur l'écran .....	6
Étape 4 - Assemblage du menton (partie inférieure) sur l'écran .....	7
Étape 5 - Assemblage de l'élastique et contrôle final .....	8
Étape 6 - Guide vidéo - L'assemblage de l'écran facial .....	9



# Comment assembler l'écran facial PRUSA PRO



[help.prusa3d.com/g136176](https://help.prusa3d.com/g136176)

Scannez le QR code  
pour afficher la  
dernière version de  
ce chapitre.



## ÉTAPE 1 Introduction



- Ce guide va vous accompagner tout au long de l'assemblage de l'écran facial PRUSA PRO conçu par Prusa Research, qui est un équipement de protection individuelle.
- Une version PDF plus courte de l'assemblage est disponible [ici](#).
- L'écran facial PRUSA PRO est certifié conformément à : ČSN EN 166:2002/OPR.1:2010 (EN 166:2001) 1 S 3.
- Recommandé pour un usage unique. Néanmoins, plusieurs méthodes de désinfection ont été testées et approuvées dans des laboratoires certifiés. Plus d'infos dans l'article sur la désinfection.
- Les fichiers imprimables indiquant les informations de modifications sont disponibles sur [prusaprinters.org](https://prusaprinters.org)

## ÉTAPE 2 Préparation des pièces de l'écran facial



⬢ **ATTENTION : Lavez vos mains et vos abords dans un premier temps**, avant de commencer à assembler l'écran facial. Suivez les étapes qui suivent ou rendez-vous à la dernière étape pour un guide vidéo.

⬢ **Veillez préparer les éléments suivants :**

⬢ Partie supérieure - bandeau (1x)

⬢ Partie inférieure - menton (1x)

⬢ Bande élastique pour boutonnière (1x)

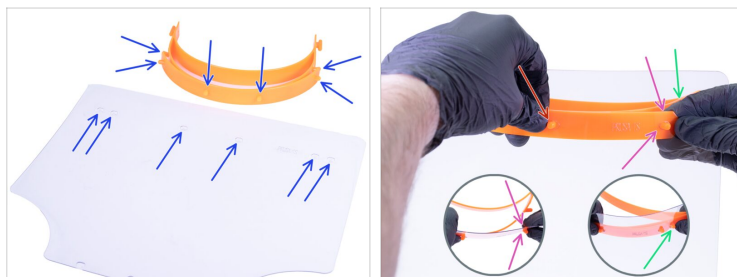
⬢ Bouclier de plexiglas (1x)

⬢ Le port de gants est recommandé au cours de l'assemblage.

⬢ **Le plexiglas est recouvert d'un film protecteur des deux côtés**, retirez-le soigneusement. Vous pouvez utiliser une lame ou un ongle pour décoller le film.

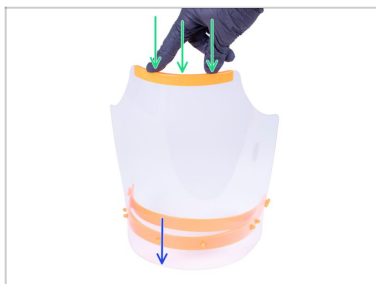
## ÉTAPE 3 Assemblage du bandeau (partie supérieure) sur l'écran

## Comment assembler l'écran facial PRUSA PRO



- ◆ Positionnez le plexiglas en face de vous, tournez le côté avec quatre trous vers le haut. Positionnez le bandeau près du bord supérieur, repérez les six fixations (protrusions). Nous allons les utiliser pour assembler le plexiglas, en commençant par le milieu.
- ⓘ Pour faciliter l'assemblage, il est recommandé de positionner votre main dans le bandeau.
- ◆ Fixez le plexiglas sur le bandeau en utilisant le second trou à partir de la droite . Maintenez-le avec votre pouce.
- ◆ Redressez avec précaution le côté droit du bandeau le long du plexiglas et insérez la fixation. Aussitôt que la fixation est rentrée, vous pouvez ôter votre pouce.
- ◆ Redressez le côté droit à nouveau et insérez la fixation indiquée.
- ⓘ Continuez de l'autre côté du bandeau, en utilisant la même méthode. Redressez le bandeau, évitez de courber le plexiglas.

## ÉTAPE 4 Assemblage du menton (partie inférieure) sur l'écran



- ◆ Placez le bouclier sur une surface solide.
- ◆ Assemblez le menton sur la bordure inférieure avec trois trous et enfoncez-le doucement. Les deux pièces doivent s'emboîter avec un "clic".

## ÉTAPE 5 Assemblage de l'élastique et contrôle final



- ◆ Saisissez l'une des extrémités de la bande élastique et enfoncez-la sur la fixation au bout du bandeau.
- ◆ Placez l'autre extrémité de la bande élastique sur le côté opposé du bandeau. Ajustez la longueur si nécessaire.
- ◆ **L'écran facial est prêt !!! Désinfectez le avant de l'utiliser.**
- ⓘ Pour désinfecter l'écran vous pouvez utiliser Désinfection de l'écran facial Prusa
- ⓘ Si vous avez des idées d'amélioration, contactez nous sur [covid@prusa3d.com](mailto:covid@prusa3d.com). Merci ;)

## ÉTAPE 6 Guide vidéo - L'assemblage de l'écran facial



- Utilisez ce guide vidéo pour assembler l'écran facial.
- **Désinfectez l'écran facial avant toute utilisation.**
- **Pour désinfecter l'écran** vous pouvez vous référer à Désinfection de l'écran facial Prusa
- Si vous avez des idées d'amélioration, contactez nous sur [covid@prusa3d.com](mailto:covid@prusa3d.com). Merci ;)



---

---

---

---

---

---

---

---

---

---



---

---

---

---

---

---

---

---

---

---



---

---

---

---

---

---

---

---

---

---

