

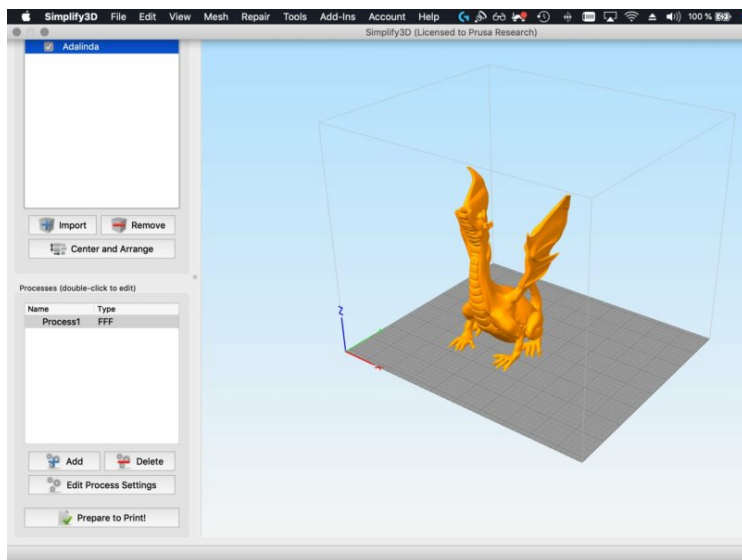
# Spis treści

## Jak zaimportować profile do Simplify3D 4.x

<b>(Windows &amp; macOS)</b> .....	3
Krok 1 - Pobieranie profili Simplify3D .....	4
Krok 2 - Co znajduje się w paczce? .....	5
Krok 3 - Importowanie profili .....	5
Krok 4 - Używanie ustawień .....	6



# Jak zaimportować profile do Simplify3D 4.x (Windows & macOS)

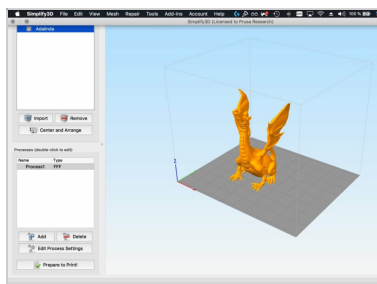


[help.prusa3d.com/g18362](https://help.prusa3d.com/g18362)

Zeskanuj kod QR,  
aby przejść do  
najnowszej wersji  
tego rozdziału.



## KROK 1 Pobieranie profili Simplify3D

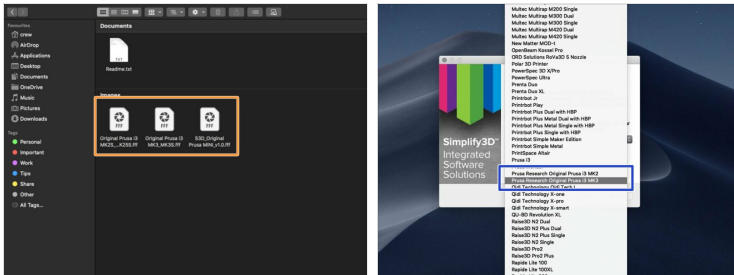


**⚠ UWAGA:** Obecne profile zostały przetestowane z **Simplify3D (S3D) 4.1.2** i nie jesteśmy w stanie zagwarantować ich działania w starszych wersjach.

- 🛡 Ten poradnik pomoże Ci importować i aktywować **customowe profile dopieszczone przez Josefa Prusę dla Twojej drukarki Original Prusa.**
- 🛡 Ten poradnik dotyczy zarówno **Microsoft Windows** i **Apple macOS.**
- 🛡 **Uwaga:** najnowsze profile zawierają zarówno ogólne ustawienia dla **PLA, ASA, ABS, PETG** oraz dla **Prusamentu.**
- 🛡 **Kompatybilne drukarki:**
  - 🛡 Original Prusa i3 **MK3S** oraz MK3
  - 🛡 Original Prusa i3 **MK2.5S**, MK2.5 oraz MK2S
  - 🛡 Original Prusa **MINI**
- 🛡 [Kliknij tutaj](#), aby pobrać paczkę profili do Cura

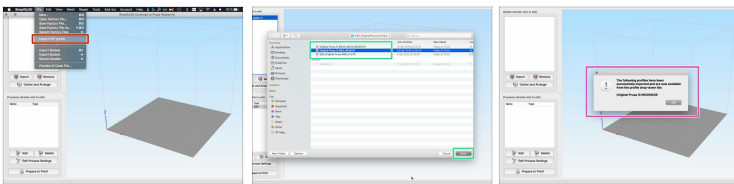
# Jak zaimportować profile do Simplify3D 4.x (Windows & macOS)

## KROK 2 Co znajduje się w paczce?



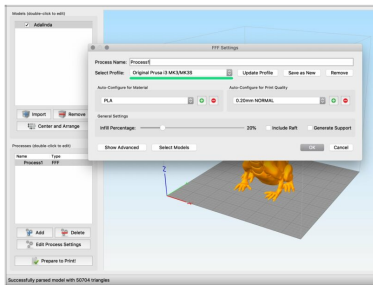
- Paczka dla S3D zawiera trzy pliki konfiguracyjne, które importujesz kilkoma kliknięciami :)
- Upewnij się, że Simplify3D jest zainstalowany i uruchomiony. Drukarki znajdujące się na liście nie są oficjalnie wspierane. Zaimportujemy właściwe w kolejnym kroku.

## KROK 3 Importowanie profili



- Z górnego menu wybierz **File -> Import FFF profile**
- Przejdź do folderu, w którym znajdują się pobrane profile i wybierz plik dla swojej drukarki.
- Poczekaj, aż S3D potwierdzi pomyślne zaimportowanie profilu.

## KROK 4 Używanie ustawień



- 🟢 Otwórz menu **Processes** i kliknij **"Select Profile:"**, następnie wybierz swoją drukarkę Original Prusa.
- 🟡 **Gotowe! Potnij model i wypróbuj ;)**



---

---

---

---

---

---

---

---

---

---



---

---

---

---

---

---

---

---

---

---



---

---

---

---

---

---

---

---

---

---