

Inhaltsverzeichnis

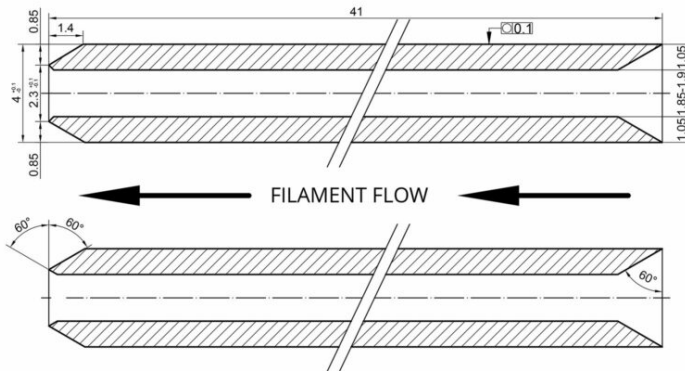
So schneiden Sie PTFE-Schläuche - Multi

Material	3
Schritt 1 - Einleitung	4
Schritt 2 - Neueste Multi-Material-Drucker	5
Schritt 3 - Veraltete Multi-Material-Drucker	5
Schritt 4 - MMU3 Einheit	6
Schritt 5 - VERALTET: PTFE für den MK3S/MK2.5S MMU2S (Teil 1)	7
Schritt 6 - VERALTET: PTFE für den MK3S/MK2.5S MMU2S (Teil 2)	8
Schritt 7 - VERALTET: PTFE für den MK3/MK2.5 MMU2 (Teil 1)	9
Schritt 8 - VERALTET: PTFE für den MK3/MK2.5 MMU2 (Teil 2)	10
Schritt 9 - VERALTET: PTFE für den MK2/S MMU1	11
Schritt 10 - MMU1: Wo der Schlauch geschnitten werden muss (wichtig)	12
Schritt 11 - MMU1 Y-Splitter PTFE: richtige Werkzeuge	13
Schritt 12 - MMU1: Zuschneiden des PTFE- Schlauchs	14
Schritt 13 - MMU1: Bohren der Schlauchkante	15

So schneiden Sie PTFE-Schläuche - Multi Material

MK2/S MMU1 HOTEND

Note: all PTFE dimensions are in mm.



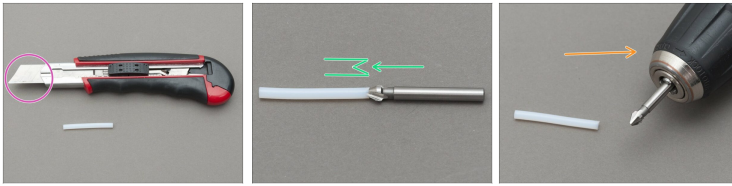
PRUSA
RESEARCH
by JOSEF PRUSA

help.prusa3d.com/g108484

Scannen Sie den
QR-Code, um die
neueste Version
dieses Kapitels
anzuzeigen.

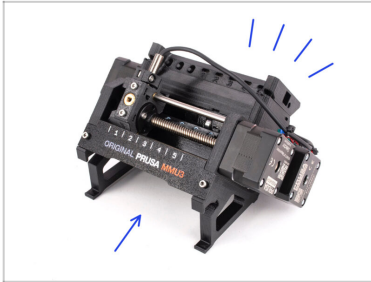


SCHRITT 1 Einleitung



- ◆ Diese Anleitung widmet sich den PTFE-Schläuchen für Multi Material Original Prusa Drucker. **Die Spezifikationen der PTFE-Schläuche sind unten aufgeführt.**
- ⚠ **Alle benötigten Schläuche werden mit den aktuellen Produkten bereits zugeschnitten geliefert. Für Ersatzprodukte besuchen Sie den Prusa E-Shop. Wenn Sie jedoch Ihre eigenen PTFE-Schläuche machen müssen, sollten Sie die folgende Anleitung sorgfältig lesen.**
- ◆ Eine Anleitung zum Schneiden von Einzelmaterial Original Prusa Drucker PTFE Schläuchen finden Sie hier: [So schneiden Sie PTFE-Schläuche - Original Prusa Drucker](#)
- ◆ Besorgen Sie sich für das Trimmen ein Schneidwerkzeug mit einer dünnen Klinge. Verwenden Sie entweder ein Rasiermesser oder ein Teppichmesser. **KEIN** Küchenmesser verwenden.
- ◆ Zum Anfasen empfehlen wir die Verwendung eines speziellen Bohrers mit einem entsprechend gewinkelten konischen Kopf.
- ◆ Wir empfehlen, den Faserbohrer mit der Hand zu benutzen. Wenn Sie eine elektrische Bohrmaschine verwenden, stellen Sie diese auf eine niedrige Drehzahl ein und drücken Sie sehr vorsichtig.

SCHRITT 2 Neueste Multi-Material-Drucker



Neueste Produkte:

- Original Prusa MMU3 Einheit

i Klicken Sie auf den Link, um zum entsprechenden Schritt weitergeleitet zu werden.

SCHRITT 3 Veraltete Multi-Material-Drucker

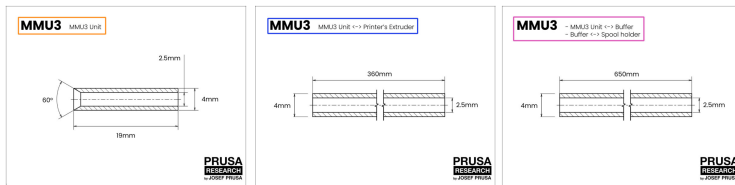


Veraltete Drucker:

- Original Prusa i3 MK3S MMU2S
- Original Prusa i3 MK2.5S MMU2S
- Original Prusa i3 MK3 MMU2
- Original Prusa i3 MK2.5 MMU2
- Original Prusa i3 MK2/S MMU1

i Klicken Sie auf den Namen des Druckers, um zum entsprechenden Schritt weitergeleitet zu werden.

SCHRITT 4 MMU3 Einheit



⚠ Dies ist eine ideale Form des PTFE-Schlauchs für den Original Prusa i3-Drucker. Die angegebenen Abmessungen und Winkel sind empfohlene Werte.

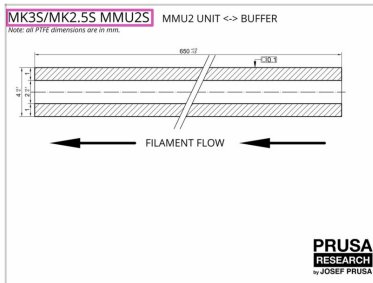
🟠 MMU3 Einheit

🟡 MMU3 Einheit - Extruder des Druckers

🟣 MMU3 Einheit - Puffer Puffer - Spulhalter

i Die Abmessungen des PTFE-Schlauchs im MK3S+ Hotend sind die gleichen wie bei der Ein-Material-Version des Druckers.

SCHRITT 6 VERALTET: PTFE für den MK3S/MK2.5S MMU2S (Teil 2)

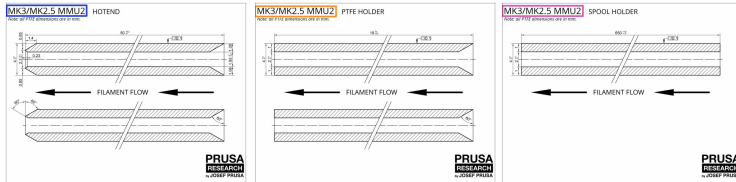


⚠ Dies ist eine ideale Form des PTFE-Schlauchs für den Multi Material Drucker. Die angegebenen Abmessungen und Winkel sind empfohlene Werte.

🟡 MMU2S EINHEIT ZUM PUFFER

ⓘ Alle Abmessungen sind in Millimetern angegeben.

SCHRITT 7 VERALTET: PTFE für den MK3/MK2.5 MMU2 (Teil 1)

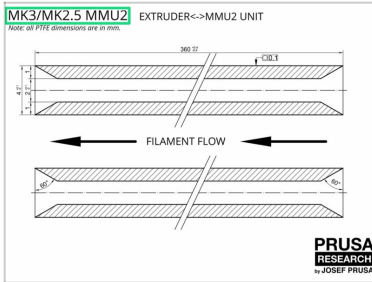


⚠ Dies ist eine ideale Form des PTFE-Schlauchs für den Original Prusa i3-Drucker. Die angegebenen Abmessungen und Winkel sind empfohlene Werte.

- 🔵 HOTEND PTFE
- 🟠 PTFE HALTER
- 🟣 SPULENHALTER

- 📘 Siehe nächster Schritt für den letzten PTFE-Schlauch für den MMU2-Drucker.
- 📘 Alle Abmessungen sind in Millimetern angegeben.

SCHRITT 8 VERALTET: PTFE für den MK3/MK2.5 MMU2 (Teil 2)

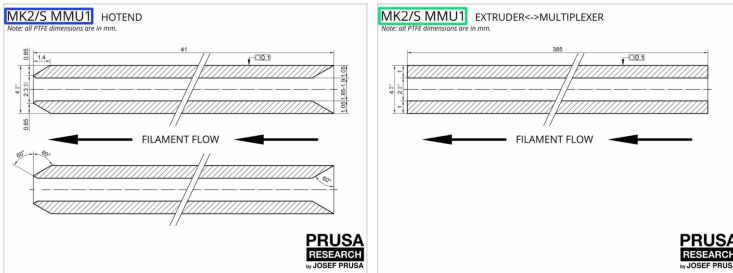


⚠ Dies ist eine ideale Form des PTFE-Schlauchs für den Original Prusa i3-Drucker. Die angegebenen Abmessungen und Winkel sind empfohlene Werte.

🟢 EXTRUDER AUF MMU2 EINHEIT

ⓘ Alle Abmessungen sind in Millimetern angegeben.

SCHRITT 9 VERALTET: PTFE für den MK2/S MMU1



⚠ Dies ist eine ideale Form des PTFE-Schlauchs für den Original Prusa i3-Drucker. Die angegebenen Abmessungen und Winkel sind empfohlene Werte.

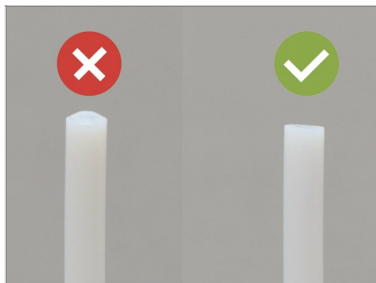
🔵 HOTEND PTFE


🟢 EXTRUDER ZUM MULTIPLEXER

📄 Alle Abmessungen sind in Millimetern angegeben.

SCHRITT 10 MMU1: Wo der Schlauch geschnitten werden muss (wichtig)

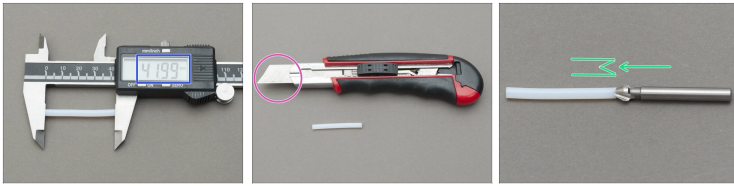
So schneiden Sie PTFE-Schläuche - Multi Material



 **ES IST SEHR WICHTIG** das richtige Ende des Schlauchs abzuschneiden, überprüfen Sie es zweimal, bevor Sie beginnen!

- Ein Ende des Schlauchs hat eine "abgerundete" Außenkante. **NICHT** diesen Teil abschneiden.
- Sehen Sie sich das andere Ende an, wo das Rohr innen gebohrt wird, die Form der Kante ist "konisch". Dies ist die Seite, auf der Sie **SCHNEIDEN KÖNNEN**.

SCHRITT 11 MMU1 Y-Splitter PTFE: richtige Werkzeuge



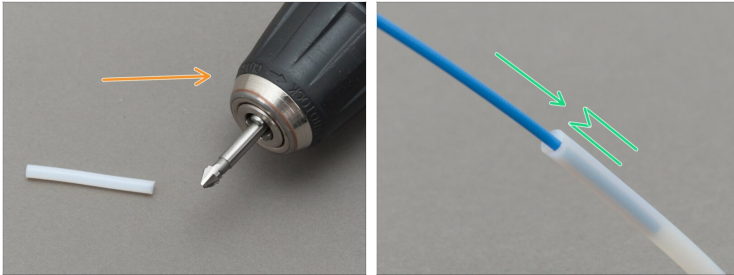
- ◆ Während der MMU1 Montage kann es vorkommen, dass Ihr PTFE-Schlauch zu lang ist, um in den Y-Verteiler zu passen.
- ⚠ **ACHTUNG!!!** Bitte lesen Sie alle Anweisungen mindestens zweimal! Wenn Sie den Schlauch unsachgemäß schneiden oder bohren, müssen Sie ihn neu bestellen!
- ⚠ **LESEN SIE SORGFÄLTIG** die Anweisungen für die Werkzeuge, bevor Sie weitermachen. Prusa Research ist nicht verantwortlich für Schäden oder Verletzungen.
- ◆ Besorgen Sie sich zum Beschneiden ein Schneidewerkzeug mit einer dünnen Klinge. Verwenden Sie entweder Rasiermesser oder Teppichmesser. **KEIN** Küchenmesser benutzen.
- ◆ Zum Bohren wird empfohlen, einen Bohrer mit konischem Kopf zu verwenden, oder Sie können einen Bohrer mit einem Durchmesser von 3,5 - 4 mm verwenden. Es geht darum, einen konischen Einlass in den Schlauch herzustellen.

SCHRITT 12 MMU1: Zuschneiden des PTFE-Schlauchs



- ◆ Nehmen Sie das Rasiermesser oder das Messer und schneiden Sie den Schlauch vorsichtig zu.
- ⚠ Drücken Sie während des Schneidens nicht zu stark auf den Schlauch, Sie können die runde Form verformen und dies führt zum Filamentstau!
- ◆ Die optimale Länge ist **41 mm** für den MMU1 Y-Splitter.

SCHRITT 13 MMU1: Bohren der Schlauchkante



- Nachdem Sie den Schlauch auf die entsprechende Länge geschnitten haben, müssen Sie den konischen Einlass erneuern.
- Verwenden Sie den Bohrer, den Sie zu Beginn vorbereitet haben. Sie können eine elektrische Bohrmaschine verwenden, aber stellen Sie sie auf eine niedrige Drehzahl ein und drücken Sie sehr vorsichtig.
- **Es ist wichtig, einen glatten Einlass zu erreichen,** damit das Filament nach innen gleiten kann. Reinigen Sie den Schlauch von jeglichen Partikeln, die es daran hindern könnten.
- Das war' s! Legen Sie den PTFE-Schlauch wieder in den Multiplexer ein und fahren Sie mit der Montage fort.
