

Obsah

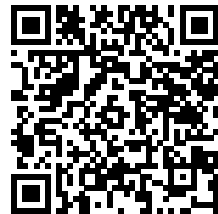
Jak vyměnit displej (CW1)	3
Krok 1 - Úvod	4
Krok 2 - Nářadí potřebné pro tento návod	5
Krok 3 - Odstranění víka	5
Krok 4 - Odstranění horního krytu	6
Krok 5 - Odstranění zadního krytu	7
Krok 6 - Odstranění horního krytu	8
Krok 7 - Odstranění horního krytu	9
Krok 8 - Odpojení LCD kabelů	9
Krok 9 - Odstranění displeje	10
Krok 10 - Odstranění displeje	10
Krok 11 - Nový displej: příprava dílů	11
Krok 12 - Montáž nového displeje	11
Krok 13 - Zapojení nových LCD kabelů	12
Krok 14 - Nasazení otočného knoflíku	13
Krok 15 - Nasazení vrchního krytu	13
Krok 16 - Nasazení zadního krytu	14
Krok 17 - Nasazení zadního krytu	14
Krok 18 - Nasazení předního krytu	15
Krok 19 - Zajištění vrchního krytu	15
Krok 20 - Nasazení vrchního víka	16
Krok 21 - Hotovo!	16

Jak vyměnit displej (CW1)



help.prusa3d.com/g216621

Naskenujte QR kód
pro nejnovější verzi
kapitoly.



KROK 1 Úvod



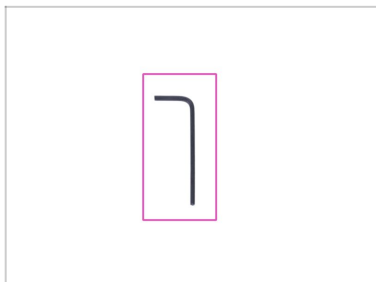
i Tento návod se zabývá výměnou **displeje na Original Prusa CW1**.

● Všechny potřebné díly jsou dostupné na našem e-shopu shop.prusa3d.com

i Pro přístup do sekce náhradních dílů musíte být přihlášení.

! **UPOZORNĚNÍ:** Toto zařízení využívá UV světlo, které může poškodit váš zrak nebo pokožku. **Nezapínejte zařízení, dokud není zcela smontováno a dokud nejsou nainstalovány všechny kryty!!!**

KROK 2 Nářadí potřebné pro tento návod



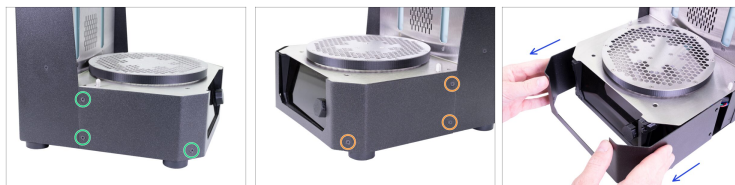
- Pro následující kroky si prosím připravte:
- 2,0mm inbusový klíč

KROK 3 Odstranění víka



- Vypněte CW1 a odpojte jej od externího napájecího zdroje.
 - Úplně otevřete víko.
 - Vyndejte z CW1 nerezovou nádrž.
 - Uvolněte čtyři šroubky na obou závěsech.
 - Opatrně odstraňte víko i se závěsy
- ⚠ S víkem zacházejte opatrně, snadno se poškrábe.

KROK 4 Odstranění horního krytu



⚠ S těmito šrouby postupujte opatrně, nejlépe použijte inbusový klíč s rovnými ostrými hranami, hrozí nebezpečí stržení hlavy šroubu.

- ⬛ Otočte levou stranu CW1 směrem k sobě.
- 🟢 Najděte, povolte a vyndejte tři šrouby.
- 🟠 Otočte tiskárnu CW1 na druhou stranu (180 °) a znovu vyndejte tři šrouby.
- 🟡 Sejměte přední kryt z CW1.

KROK 5 Odstranění zadního krytu






⚠ S těmito šrouby postupujte opatrně, nejlépe použijte inbusový klíč s rovnými ostrými hranami, hrozí nebezpečí stržení hlavy šroubu.

- Otočte levou stranu CW1 směrem k sobě.
- Povolte a vyndejte dva šrouby po straně.
- Otočte pravou stranu CW1 směrem k sobě.
- Povolte a vyndejte dva šrouby po straně.
- Povolte a vyndejte dva šrouby na horní straně zadního krytu.

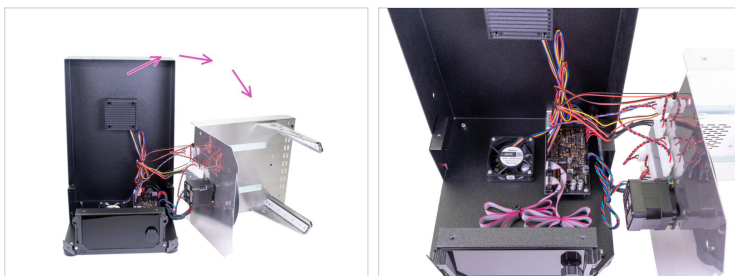
KROK 6 Odstranění horního krytu



 **Budte obzvlášť opatrní!!!** Ocelové díly stroje mají ostré hrany. **Neřízněte se!**

-  Povolte a vyndejte čtyři šrouby na vrchním krytu.
-  Opatrně uchopte oba držáky nerezové nádrže a mírně je zatlačte dolů a ven. Nerezový plech se mírně ohne - to je v pořádku.
-  Jakmile ocelový plech s držáky vyskočí, uchopte jeden držák rukou a druhou rukou ho uchopte v blízkosti rotační platformy. Poté tuto sestavu opatrně vyjměte. **Budte opatrní, jsou k ní připojeny kabely!!!**

KROK 7 Odstranění horního krytu



⚠ Budte obzvlášť opatrní!!! Ocelové díly stroje mají ostré hrany. **Neřízněte se!**

- Opatrně sejměte z přístroje horní část a položte ji vedle CW1. **Netahejte za kabely!!!**

KROK 8 Odpojení LCD kabelů



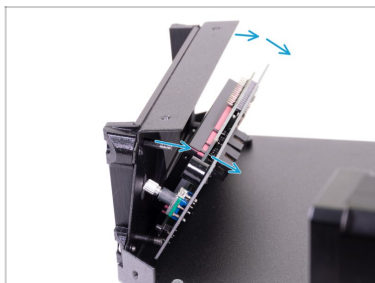
- Ze slotů na desce elektroniky vyndejte oba LCD kabely.
- Odpojte oba kabely LCD ze slotů na desce displeje. A odpojte kabely od tiskárny.

KROK 9 Odstranění displeje



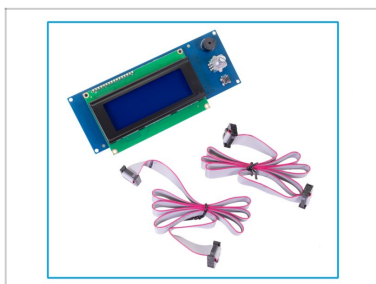
- Vytáhněte knob (čudlík) z LCD displeje.
- Podívejte se ze zadní strany displeje. Najděte dva šrouby na pravé straně desky displeje a pomocí 2,0mm inbusového klíče je vyndejte.
- Vyšroubujte dva šrouby z levé strany desky.

KROK 10 Odstranění displeje



- Displej může být nalepen na samolepicí pásce na plexisklo. Nakloněním opatrně vyjměte displej z předního krytu.

KROK 11 Nový displej: příprava dílů



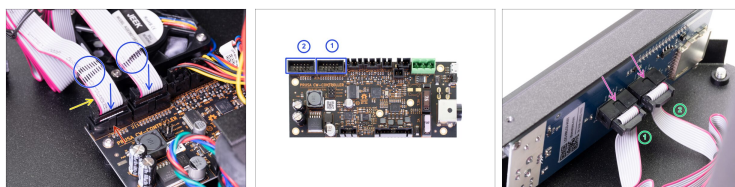
- ◆ Pro následující kroky si prosím připravte:
- ◆ Nový displej CW1 (1x) *balíček obsahuje dva LCD kabely*
- ⓘ Ujistěte se, že jste připravili nové kabely LCD. Staré kabely odložte, aby nedošlo k jejich záměně.

KROK 12 Montáž nového displeje



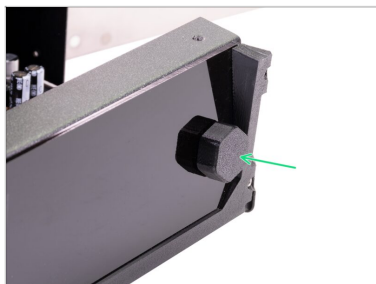
- ◆ Umístěte displej do zařízení tak jako na obrázku. Ujistěte se, že kodér je na stejné straně jako otvor v předním krytu.
- ◆ Umístěte displej na přední kryt. Ujistěte se, že kodér prochází otvorem. Srovnejte čtyři otvory pro šrouby na desce displeje se čtyřmi sloupky na předním krytu.
- ◆ Zajistěte displej čtyřmi šrouby M3x8r.

KROK 13 Zapojení nových LCD kabelů



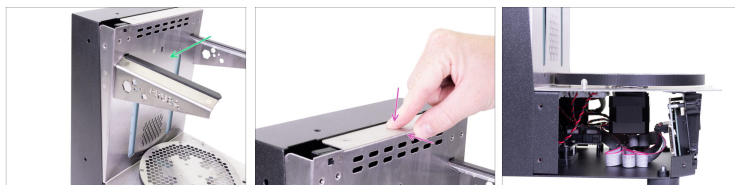
- ⚠ Kabely LCD jsou označeny jedním a dvěma pruhy. Pečlivě si přečtete pokyny pro správné připojení.**
- Připojte kabel se dvěma pruhy do prvního slotu zleva na desce elektroniky. A kabel s jedním pruhem do pravého slotu.
 - Ujistěte se, že růžový vodič na každém kabelu je na levé straně.
 - Ujistěte se, že „zub“ na každém konektoru zapadá do zářezu ve slotu.
 - Připojte kabel LCD jedním proužkem do levého slotu na desce displeje. A kabel se dvěma pruhy do pravého slotu.
 - Zkontrolujte, zda jsou oba kabely zcela zasunuty do slotů.

KROK 14 Nasazení otočného knoflíku



- Nasadte otočný knoflík podle obrázku.

KROK 15 Nasazení vrchního krytu



- ⚠ **Buďte obzvlášť opatrní!!!** Ocelové díly stroje mají ostré hrany. **Neřízněte se!**
- Dejte kryt zpět na CW1.
- Mírně stlačte okraje krytu, abyste se dostali pod zadní kryt.
- ⚠ **Ujistěte se, že pod krytem nejsou skřípnuté žádné kabely** a zajistěte, aby kabely nezasahovaly do spodního ventilátoru.

KROK 16 Nasazení zadního krytu



- ✦ Zarovnejte oba otvory pro šrouby na horní straně zadního krytu s otvory v krytu z nerezové oceli.
- ✦ Vložte dva šrouby M3x5b se zápusťnou hlavou do otvorů a utáhněte je.

KROK 17 Nasazení zadního krytu



- ✦ Otočte levou stranu CW1 směrem k sobě.
- ✦ Zajistěte kryt dvěma šrouby M3x5b se zapuštěnou hlavou.
- ✦ Otočte pravou stranu CW1 směrem k sobě.
- ✦ Zajistěte kryt dvěma šrouby M3x5b se zapuštěnou hlavou.

KROK 18 Nasazení předního krytu



- ◆ Opatrně položte přední kryt na CW1.
- ◆ Otočte levou stranu CW1 směrem k sobě.
- ◆ Zajistěte kryt třemi šrouby M3x5b se zapuštěnou hlavou.
- ◆ Otočte pravou stranu CW1 směrem k sobě.
- ◆ Zajistěte kryt třemi šrouby M3x5b se zapuštěnou hlavou.

KROK 19 Zajištění vrchního krytu



- ◆ Zarovnejte všechny čtyři otvory v obou dílech.
- ◆ Zajistěte kryt čtyřmi šrouby M4x8b se zapuštěnou hlavou.

KROK 20 Nasazení vrchního víka



- ◆ Namontujte víko se závěsy zpět na CW1 a lehce utáhněte šrouby.
- ◆ Nastavte šrouby v oválných otvorech do stejné polohy na obou závěsech. Utáhněte šrouby.
- ◆ Zavřete víko a po stranách zkontrolujte, zda po celé délce správně sedí na zadním krytu. V případě potřeby upravte polohu závěsů.

KROK 21 Hotovo!



- ◆ **Hotovo. Dobrá práce!**
- ◆ Teď zkuste umýt a vytvrdit nějaký tisk ;)
