

Inhaltsverzeichnis

Auswechseln des Displays (CW1)	3
Schritt 1 - Einleitung	4
Schritt 2 - Benötigte Werkzeuge für diese Anleitung	5
Schritt 3 - Entfernen des Deckels	5
Schritt 4 - Entfernen der oberen Abdeckung	6
Schritt 5 - Entfernen der hinteren Abdeckung	7
Schritt 6 - Entfernen der oberen Abdeckung	8
Schritt 7 - Entfernen der oberen Abdeckung	9
Schritt 8 - Lösen der LCD-Kabel	9
Schritt 9 - Entfernen des Displays	10
Schritt 10 - Entfernen des Displays	10
Schritt 11 - Neues Display: Teilverbereitung	11
Schritt 12 - Montieren des neuen Displays	12
Schritt 13 - Anschließen der neuen LCD-Kabel	13
Schritt 14 - Befestigen des LCD-Wählknopfes	14
Schritt 15 - Befestigen der oberen Abdeckung	14
Schritt 16 - Befestigen der hinteren Abdeckung	15
Schritt 17 - Befestigen der hinteren Abdeckung	15
Schritt 18 - Befestigen der vorderen Abdeckung	16
Schritt 19 - Sichern der oberen Abdeckung	16
Schritt 20 - Befestigen des Deckels	17
Schritt 21 - Es ist geschafft!	17

Auswechseln des Displays (CW1)



help.prusa3d.com/g216623

Scannen Sie den
QR-Code, um die
neueste Version
dieses Kapitels
anzuzeigen.



SCHRITT 1 Einleitung



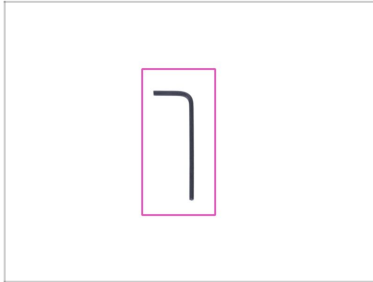
i Diese Anleitung führt Sie durch den Austausch des **Displays** der **Original Prusa CW1**.

■ Alle notwendigen Teile sind in unserem E-Shop shop.prusa3d.com erhältlich.

i Beachten Sie, dass Sie eingeloggt sein müssen, um Zugriff auf den Ersatzteilbereich zu erhalten.

! **WARNUNG:** Dieses Gerät arbeitet mit UV-Licht, das Ihr Augenlicht oder Ihre Haut schädigen kann. Schalten Sie das Gerät erst ein, wenn es wieder vollständig zusammengebaut ist und alle Abdeckungen montiert sind!!!

SCHRITT 2 Benötigte Werkzeuge für diese Anleitung



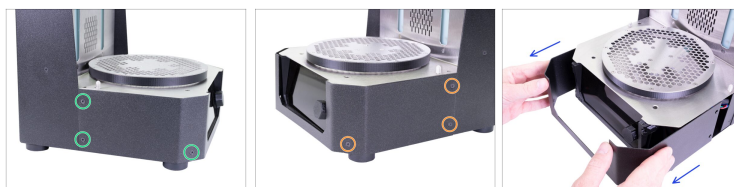
- **Bereiten Sie bitte für die folgenden Schritte vor:**
- 2,0 mm Innensechskantschlüssel

SCHRITT 3 Entfernen des Deckels



- Schalten Sie die CW1 aus und ziehen Sie den Stecker des externen Netzteils ab.
 - Öffnen Sie den Deckel bis ganz nach hinten.
 - Entfernen Sie die Gastropfanne aus der CW1.
 - Die vier Schrauben an beiden Scharnieren lösen.
 - Entfernen Sie vorsichtig den Deckel mit den Scharnieren.
- ⚠ **Vorsichtig mit dem Deckel umgehen. Er kann leicht verkratzt werden.**

SCHRITT 4 Entfernen der oberen Abdeckung



⚠ Vorsichtig mit diesen Schrauben vorgehen,
vorzugsweise einen Innensechskantschlüssel mit
geraden scharfen Kanten verwenden, es besteht die
Gefahr, dass der Schraubenkopf abreißt.

- Drehen Sie die linke Seite der CW1 auf sich zu.
- Suchen, lösen und entfernen Sie drei Schrauben.
- Drehen Sie die CW1 auf die andere Seite (180 °) und entfernen Sie erneut drei Schrauben.
- Entfernen Sie die Frontabdeckung der CW1.

SCHRITT 5 Entfernen der hinteren Abdeckung



⚠ Vorsichtig mit diesen Schrauben vorgehen, vorzugsweise einen Innensechskantschlüssel mit geraden scharfen Kanten verwenden, es besteht die Gefahr, dass der Schraubenkopf abreißt.

- Drehen Sie die linke Seite der CW1 auf sich zu.
- Lösen und entfernen Sie zwei Schrauben an der Seite.
- Drehen Sie die rechte Seite der CW1 auf sich zu.
- Lösen und entfernen Sie zwei Schrauben an der Seite.
- Lösen und entfernen Sie zwei Schrauben auf der Oberseite der hinteren Abdeckung.

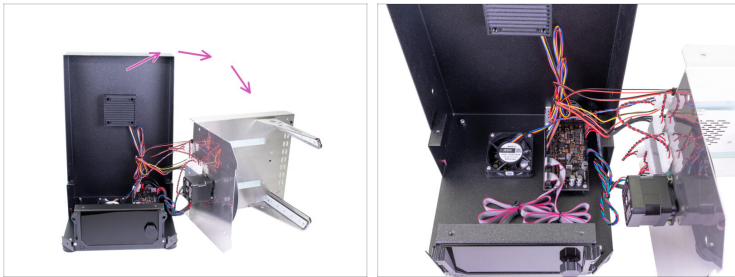
SCHRITT 6 Entfernen der oberen Abdeckung



⚠ Seien Sie besonders vorsichtig!!! Die Stahlteile an der Maschine haben scharfe Kanten. Vermeiden Sie es, sich zu schneiden!

- Lösen und entfernen Sie vier Schrauben an der oberen Abdeckung.
- Greifen Sie vorsichtig beide Gastropfannenhalter und drücken Sie sie leicht nach unten und heraus. Das Edelstahlblech biegt sich leicht - das ist in Ordnung.
- Sobald das Stahlblech mit den Haltern herausspringt, fassen Sie mit der einen Hand einen Halter und fassen Sie mit der anderen Hand das Blech in der Nähe der sich drehenden Plattform. Dann nehmen Sie diese Baugruppe vorsichtig heraus. **Vorsicht, es sind Kabel daran befestigt!!!**

SCHRITT 7 Entfernen der oberen Abdeckung



⚠ Seien Sie besonders vorsichtig!!! Die Stahlteile an der Maschine haben scharfe Kanten. Vermeiden Sie es, sich zu schneiden!

- ◆ Nehmen Sie das Oberteil vorsichtig von der Maschine ab und legen Sie es neben die CW1. **Ziehen Sie nicht an den Kabeln!!!**

SCHRITT 8 Lösen der LCD-Kabel



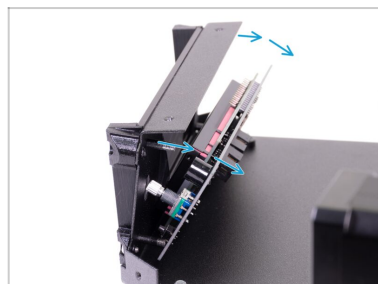
- ◆ Ziehen Sie beide LCD-Kabel aus den Steckplätzen auf der Elektronikplatine.
- ◆ Ziehen Sie beide LCD-Kabel aus den Steckplätzen auf der Displayplatine. Und entfernen Sie die Kabel aus dem Drucker.

SCHRITT 9 Entfernen des Displays



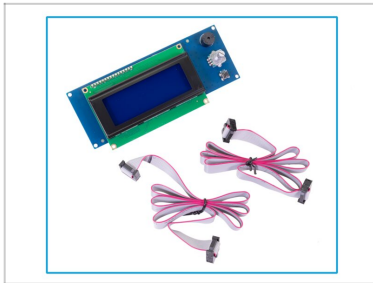
- Ziehen Sie den LCD-Drehknopf vom Display ab.
- Schauen Sie von der Rückseite des Displays. Suchen Sie zwei Schrauben auf der rechten Seite der Displayplatine und entfernen Sie sie mit dem 2,0-mm-Innensechskantschlüssel.
- Entfernen Sie zwei Schrauben an der linken Seite der Platine.

SCHRITT 10 Entfernen des Displays



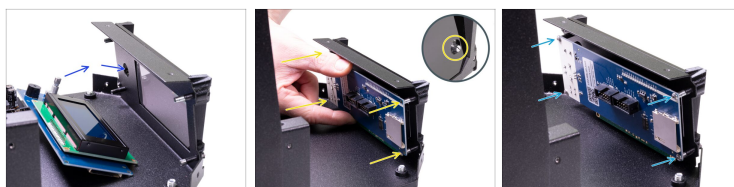
- Das Display kann auf Selbstklebeband auf das Plexiglas geklebt sein. Nehmen Sie das Display durch Kippen vorsichtig von der Frontabdeckung ab.

SCHRITT 11 Neues Display: Teilvorbereitung



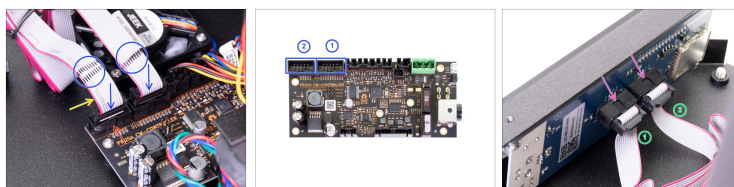
- ◆ **Bereiten Sie bitte für die folgenden Schritte vor:**
- ◆ Neues CW1-Display (1x) *Paket enthält zwei LCD-Kabel*
- ⓘ Stellen Sie sicher, dass Sie die neuen LCD-Kabel vorbereitet haben. Legen Sie die alten Kabel weg, damit sie nicht verwechselt werden.

SCHRITT 12 Montieren des neuen Displays



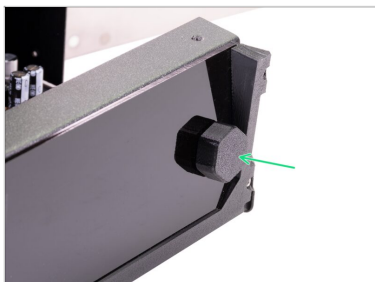
- ◆ Setzen Sie das Display wie auf dem Bild in das Gerät ein. Achten Sie darauf, dass sich der Encoder auf der gleichen Seite befindet wie das Loch in der Frontabdeckung.
- ◆ Setzen Sie das Display auf die Frontabdeckung. Achten Sie darauf, dass der Encoder durch das Loch geht. Richten Sie die vier Schraubenlöcher auf der Displayplatine an den vier Spalten der Frontabdeckung aus.
- ◆ Befestigen Sie das Display mit vier Schrauben M3x8r.

SCHRITT 13 Anschließen der neuen LCD-Kabel



- ⚠** Die LCD-Kabel sind mit einem und zwei Streifen gekennzeichnet. Lesen Sie die Anweisungen für den richtigen Anschluss sorgfältig durch.
- Schließen Sie das Kabel mit zwei Streifen an den ersten Steckplatz von links auf der Elektronikplatine an. Und das Kabel mit einem Streifen an den rechten Steckplatz.
 - Achten Sie darauf, dass die rosa Ader an jedem Kabel auf der linken Seite liegt.
 - Achten Sie darauf, dass der "Zahn" an jedem Stecker in die Kerbe im Anschluss passt.
 - Verbinden Sie das LCD-Kabel mit einem Streifen mit dem linken Steckplatz auf der Displayplatine. Und das Kabel mit zwei Streifen an den rechten Steckplatz.
 - Vergewissern Sie sich, dass beide Kabel bis zum Anschlag in die Steckplätze eingesteckt sind.

SCHRITT 14 Befestigen des LCD-Wählknopfes



- Befestigen Sie den LCD-Wählknopf, wie im Bild gezeigt.

SCHRITT 15 Befestigen der oberen Abdeckung



- ⚠ **Seien Sie besonders vorsichtig!!!** Die Stahlteile an der Maschine haben scharfe Kanten. **Vermeiden Sie es, sich zu schneiden!**
- Legen Sie die Abdeckung wieder in die CW1.
- Drücken Sie die Ränder der Abdeckung leicht zusammen, um unter die hintere Abdeckung zu gelangen.
- ⚠ **Stellen Sie sicher, dass keine Kabel unter der Abdeckung eingeklemmt werden** und stellen Sie sicher, dass die Kabel den unteren Lüfter nicht stören.

SCHRITT 16 Befestigen der hinteren Abdeckung



- Richten Sie die beiden Schraubenlöcher auf der Oberseite der hinteren Abdeckung mit den Löchern in der Edelstahlabdeckung aus.
- Setzen Sie zwei Senkschrauben M3x5b in die Löcher ein und ziehen Sie sie fest.

SCHRITT 17 Befestigen der hinteren Abdeckung



- Drehen Sie die linke Seite der CW1 auf sich zu.
- Befestigen Sie die hintere Abdeckung mit zwei Senkschrauben M3x5b.
- Drehen Sie die rechte Seite der CW1 auf sich zu.
- Befestigen Sie die hintere Abdeckung mit zwei Senkschrauben M3x5b.

SCHRITT 18 Befestigen der vorderen Abdeckung



- ◆ Legen Sie die Frontabdeckung vorsichtig auf die CW1.
- ◆ Drehen Sie die linke Seite der CW1 auf sich zu.
- ◆ Die Abdeckung mit drei Senkkopfschrauben M3x5b befestigen.
- ◆ Drehen Sie die rechte Seite der CW1 auf sich zu.
- ◆ Die Abdeckung mit drei Senkkopfschrauben M3x5b befestigen.

SCHRITT 19 Sichern der oberen Abdeckung



- ◆ Richten Sie alle vier Löcher in beiden Teilen aus.
- ◆ Die obere Abdeckung mit vier Senkschrauben M4x8b befestigen.

SCHRITT 20 Befestigen des Deckels



- ◆ Bringen Sie den Deckel mit Scharnieren wieder an der CW1 an und ziehen Sie die Schrauben leicht an.
- ◆ Stellen Sie die Schrauben in den ovalen Löchern an beiden Scharnieren auf die gleiche Position ein. Ziehen Sie die Schrauben fest.
- ◆ Schließen Sie den Deckel und prüfen Sie an den Seiten, ob er über seine gesamte Länge korrekt auf die hintere Abdeckung passt. Falls erforderlich, passen Sie die Position der Scharniere an.

SCHRITT 21 Es ist geschafft!



- ◆ **Gute Sache. Es ist vollbracht!**
- ◆ Versuchen Sie nun, einige Drucke zu waschen und auszuhärten ;)
