

# Inhaltsverzeichnis

## Auswechseln des Heizbett-Sets (MINI/MINI+)

.....	3
Schritt 1 - Einleitung .....	4
Schritt 2 - Benötigte Werkzeuge für diese Anleitung .....	5
Schritt 3 - Öffnen der Box mit der Elektronik .....	6
Schritt 4 - Abklemmen des Heizbetts .....	7
Schritt 5 - Entfernen des Heizbetts .....	8
Schritt 6 - Heizbett: Teilverbereitung .....	9
Schritt 7 - Heizbett: Teilverbereitung .....	10
Schritt 8 - Zusammenbau des Heizbettes .....	11
Schritt 9 - Führen der Heizbettkabel .....	12
Schritt 10 - Abdecken der Heizbettkabel .....	13
Schritt 11 - Abdecken der Heizbettkabel .....	14
Schritt 12 - Abdecken der Heizbettkabel .....	14
Schritt 13 - Befestigen der Heizbettbaugruppe .....	15
Schritt 14 - Anschließen des Heizbett-Kabel .....	16
Schritt 15 - Abdeckung der Elektronik .....	17
Schritt 16 - Abschließende Überprüfung .....	18
Schritt 17 - Es ist geschafft! .....	18

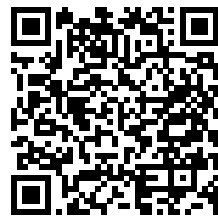


# Auswechseln des Heizbett-Sets (MINI/MINI+)



[help.prusa3d.com/g368972](https://help.prusa3d.com/g368972)

Scannen Sie den  
QR-Code, um die  
neueste Version  
dieses Kapitels  
anzuzeigen.



## SCHRITT 1 Einleitung



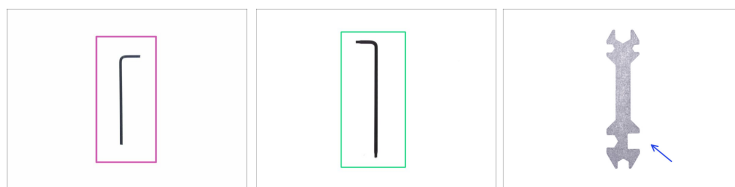
◆ Dieser Leitfaden führt Sie durch den Austausch des Heizbettes am Original Prusa MINI und MINI+.

ⓘ Einige Teile können leicht abweichen. Dies hat jedoch keinen Einfluss auf das Verfahren.

◆ Alle notwendigen Teile sind in unserem E-Shop erhältlich [prusa3d.com](http://prusa3d.com).

ⓘ Beachten Sie, dass Sie eingeloggt sein müssen, um Zugriff auf den Ersatzteilbereich zu erhalten.

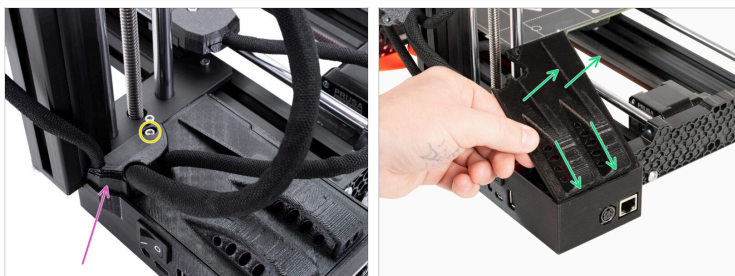
## SCHRITT 2 Benötigte Werkzeuge für diese Anleitung








● **Bereiten Sie bitte für die folgenden Schritte vor:**

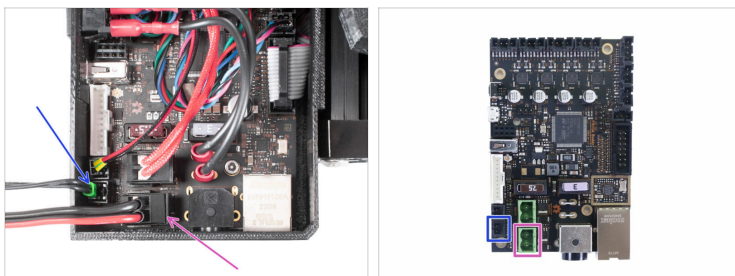
- 2,5mm Innensechskantschlüssel
- TX10 Innensechsrund Schlüssel
- Universal-Schlüssel

## SCHRITT 3 Öffnen der Box mit der Elektronik



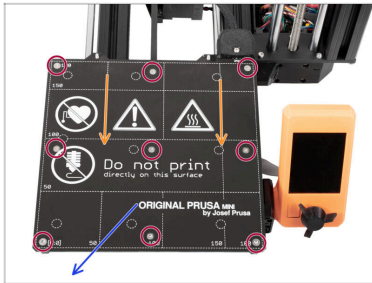
-  **Schalten Sie den Drucker aus und ziehen Sie den Stecker aus der Steckdose!**
-  **Warten Sie, bis das Heizbett kalt ist!**
-  Lösen und entfernen Sie die M3-Schraube an der Box mit der Elektronik.
-  Entfernen Sie die Kabelabdeckung.
-  Heben Sie die zweite Elektronikabdeckung leicht an. Bevor Sie sie vollständig entfernen, ziehen Sie sie zunächst in Richtung des vertikalen Aluminium-Strangpressprofils, um beide Stifte aus den Löchern zu lösen.

## SCHRITT 4 Abklemmen des Heizbetts



- ◆ Trennen Sie das Heizbettkabel ab.
- ◆ **Drücken Sie den Sicherheitsstift am Stecker** und trennen Sie das Kabel des Heizbett-Thermistors von der Elektronikplatine.

## SCHRITT 5 Entfernen des Heizbetts



- Bewegen Sie den Y-Schlitten bis ganz zu Ihnen.
- Lösen und entfernen Sie 9 Schrauben am Heizbett mit Hilfe eines Innensechsrund TX10-Schlüssels.
- ⓘ Bewahren Sie alle Schrauben für die nächsten Schritte auf.
- Entfernen Sie das Heizbett vom Drucker.

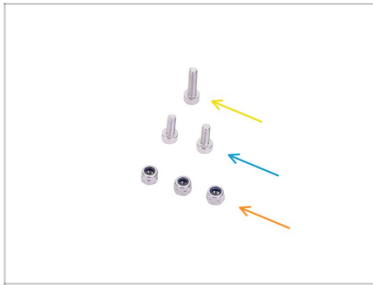
## SCHRITT 6 Heizbett: Teilverbereitung



● **Bereiten Sie bitte für die folgenden Schritte vor:**

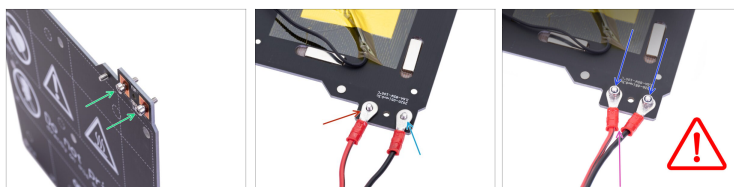
- Heizbett MINI/MINI+ (1x)
- Heizbettkabel (1x)
- MINI-Heizbettkabel-Abdeckung-oben (1x)
- MINI-Heizbettkabel-Abdeckung-unten (1x)
- Textile Kabelhülle 5x350 mm (1x)
- M3x4b Senkkopfschraube (9x)
- ① Die Liste geht im nächsten Schritt weiter ...

## SCHRITT 7 Heizbett: Teilevorbereitung



- **Bereiten Sie bitte für die folgenden Schritte vor:**
- Schraube M3x12 (1x)
- Schraube M3x8 (2x)
- M3nN Nyloc-Mutter (3x)

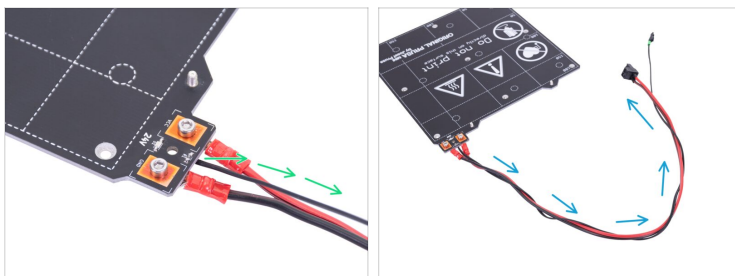
## SCHRITT 8 Zusammenbau des Heizbettes



- ◆ Setzen Sie zwei Schrauben M3x8 in das Heizbett ein. Die Schraubenköpfe müssen sich auf der Oberseite des Heizbettes befinden.
- ◆ Drehen Sie das Heizbett mit der Unterseite nach oben und platzieren Sie es wie auf dem Bild.
- ◆ Legen Sie das rote Kabel (+) auf die linke Schraube.
- ◆ Legen Sie das schwarze Kabel (-) auf die rechte Schraube.
- ◆ Bringen Sie zwei M3nN-Muttern an beiden Schrauben an und ziehen Sie sie **fest** an.
- ◆ Für die Kabelabdeckung, die später angebracht wird, müssen die Stecker leicht zueinander geneigt sein. Halten Sie sie beim Festziehen in der Position wie auf dem Bild zu sehen, aber lassen Sie einen kleinen Spalt zwischen ihnen. Achten Sie darauf, dass sich die Kabelschuhe nach dem Festziehen nicht bewegen können.

⚠ **Stellen Sie sicher, dass die Kabel richtig angeschlossen sind und die Schrauben fest angezogen sind.** Eine unsachgemäße Verkabelung oder ein loser Anschluss an das Heizbett kann die Elektronik fatal beschädigen.

## SCHRITT 9 Führen der Heizbettkabel



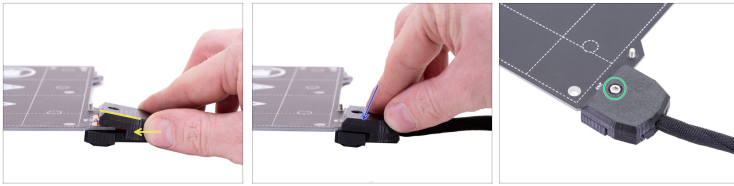
- Führen Sie das schwarze Thermistorkabel zwischen den Heizbettkabeln.
- Wickeln Sie das Thermistorkabel einige Male um die Heizbettkabel (siehe Foto).

## SCHRITT 10 Abdecken der Heizbettkabel



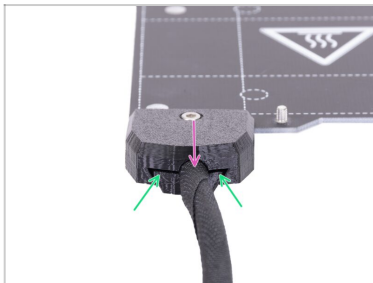
- Stecken Sie die M3nN-Mutter in den MINI-Heizbettkabel-Abdeckung-Unten.
- Legen Sie die MINI-Heizbettkabelabdeckung-Unten auf die Unterseite der Heizbettkabelanschlüsse.
- Achten Sie darauf, dass die Anschlüsse richtig in die Abdeckung passen.
- Wickeln Sie die Textilhülle um das Heizbettkabelbündel. Schieben Sie die Hülle so weit wie möglich in die Abdeckung.

## SCHRITT 11 Abdecken der Heizbettkabel



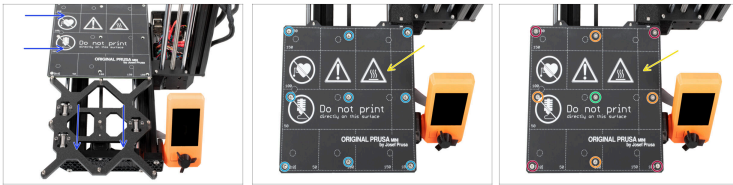
- ◆ Kippen Sie die MINI-Heizbett-Kabelabdeckung-Ober leicht an und schieben Sie sie über die Schraubenköpfe an den Anschlüssen.
- ◆ Schieben Sie die Abdeckung so, dass der untere Teil der Abdeckung richtig sitzt.
- ◆ Sichern Sie ihn mit der Schraube M3x12.

## SCHRITT 12 Abdecken der Heizbettkabel



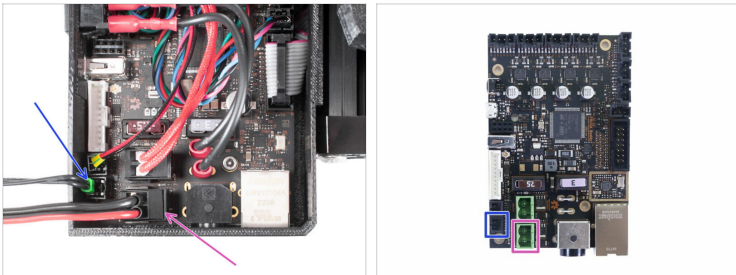
- ◆ Ziehen Sie leicht an der Hülse, um sicherzustellen, dass sie richtig eingesetzt ist.
- ◆ Achten Sie darauf, dass zwischen den beiden Abdeckungen kein großer Spalt ist.

## SCHRITT 13 Befestigen der Heizbettbaugruppe



- ◆ Bewegen Sie den Y-Schlitten nach vorne und setzen Sie das Heizbett dahinter.
- ◆ Legen Sie das Heizbett auf den Y-Schlitten.
- ◆ Richten Sie alle 9 Löcher auf dem Heizbett mit den Abstandshaltern des Heizbetts aus.
- ◆ Setzen Sie die M3x4b-Schrauben in die Löcher ein. **Ziehen Sie die Schrauben nicht vollständig an.**
- ◆ Nachdem alle Schrauben angebracht sind, verwenden Sie den Tx-Schlüssel, um sie in der folgenden Reihenfolge festzuziehen:
  - ◆ Mittlere Schraube
  - ◆ Erste vier Schrauben (Kanten)
  - ◆ Letzte vier Schrauben (Ecken)

## SCHRITT 14 Anschließen des Heizbett-Kabel



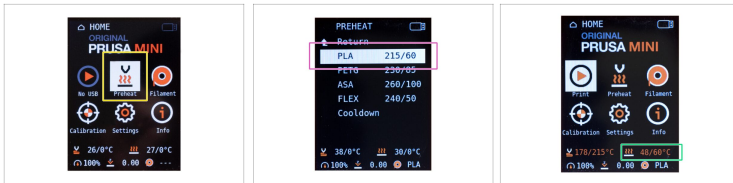
- Schließen Sie das Thermistorkabel für das Heizbett an den unteren Anschluss auf der Buddy-Platine an.
- Schließen Sie das Heizbettkabel an den unteren grünen Anschluss auf der Buddy-Platine an.

## SCHRITT 15 Abdeckung der Elektronik



- ◆ Vergewissern Sie sich vor dem Abdecken der Elektronik, dass die Vierkantmutter richtig im gedruckten Teil positioniert ist. Die Mutter darf nicht herausfallen! Dies kann zu schwerwiegenden Schäden an der Elektronik führen.
- ◆ Setzen Sie die Abdeckung wieder ein und vergewissern Sie sich, dass sie richtig im Schlitz sitzt. *Hinweis: bei einem älteren Design gab es Löcher anstelle von Schlitzen, der Montagevorgang ist derselbe.*
- ◆ **Legen Sie die zweite Abdeckung auf die Oberseite und ordnen Sie die Kabel an:**
  - ◆ **Extruder Strang**, stellen Sie sicher, dass die Textilhülse teilweise innen ist. Außerdem muss sie vom Drucker weggekippt werden.
  - ◆ **Heizbett Strang**, stellen Sie sicher, dass sich die Textilhülle teilweise in der Box befindet.
  - ◆ **Filamentsensorkabel** (optional), stellen Sie sicher, dass sich die um die Kabel gewickelte Textilhülle teilweise im Inneren der Box befindet.
- ◆ Ziehen Sie nun die zweite Abdeckung fest. Prüfen Sie, dass kein Kabel eingeklemmt ist.

## SCHRITT 16 Abschließende Überprüfung



- Schließen Sie den Drucker ans Stromnetz an und schalten Sie ihn ein.
- Verwenden Sie den Drehknopf und navigieren Sie im Menü zu **Vorheizen**.
- Wählen Sie **PLA**.
- Navigieren Sie zum **Info-Bildschirm** und prüfen Sie, ob die Temperatur steigt.

## SCHRITT 17 Es ist geschafft!



- **Gut gemacht!** Sie haben gerade das Heizbett Ihres Original Prusa MINI Druckers ausgetauscht.



---

---

---

---

---

---

---

---

---

---



---

---

---

---

---

---

---

---

---

---



---

---

---

---

---

---

---

---

---

---