

# Indice

<b>Come impostare una Buddy3D Cam .....</b>	<b>3</b>
Passo 1 - Introduzione .....	4
Passo 2 - XL: preparazione dei componenti .....	5
Passo 3 - Preparazione del CoreXY e del supporto per il telaio .....	5
Passo 4 - Preparazione della clip del telaio .....	6
Passo 5 - Fissaggio del supporto del telaio .....	6
Passo 6 - Fissare la Buddy cam .....	7
Passo 7 - XL & ENC: preparazione dei componenti .....	7
Passo 8 - Fissaggio del supporto del telaio .....	8
Passo 9 - Fissare la Buddy cam .....	9

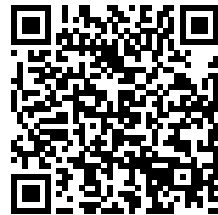


# Come impostare una Buddy3D Cam

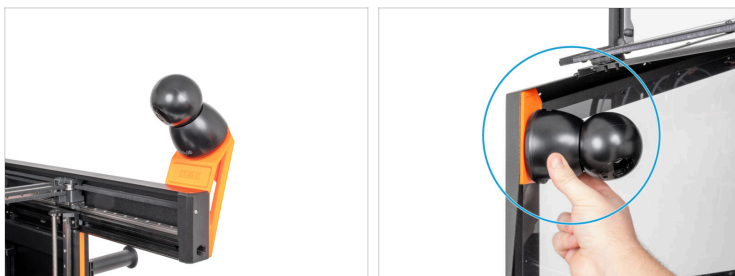


[help.prusa3d.com/g385024](https://help.prusa3d.com/g385024)

Scansionare il  
codice QR per  
visualizzare la  
versione più recente  
di questo capitolo.



## PASSO 1 Introduzione



- ◆ Questa guida illustra l'installazione del **supporto per fotocamera Buddy3D** su **Original Prusa XL**.
- ⚠ **Prima di iniziare, assicurarsi di aver stampato tutte le parti necessarie.**
- ℹ È possibile trovare le parti stampabili su [Printables.com](https://www.printables.com).
- ◆ Se stai installando la videocamera in un Enclosure, procedi con la sezione **XL& ENC: preparazione dei componenti**

## PASSO 2 XL: preparazione dei componenti



### Per questa guida prepara:

- Fixing-card (1x)
- Vite M3x10 (3x)
- Frame-clip (2x)
- XL-Cam-holder (1x)
- XL-frame-holder (1x)

## PASSO 3 Preparazione del CoreXY e del supporto per il telaio



- Collega il supporto XL-cam-holder al XL-frame-holder e fissalo con una vite M3x10 usando una chiave a brugola da 2,5 mm. **Non stringere troppo la vite!**
- Utilizzando un cacciavite Torx T10, rimuovi la vite M3x8bT dal telaio. **Non buttare via la vite!**

## PASSO 4 Preparazione della clip del telaio



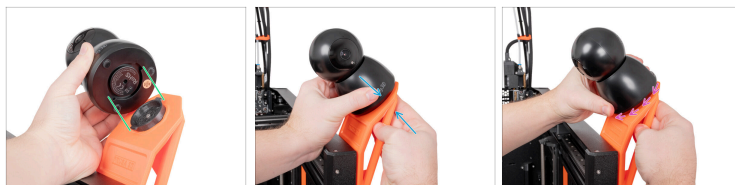
- ❖ Dall'esterno del **core XY destro**, inserisci una clip del telaio nel profilo estruso e ruotala di 90° in senso orario. *Suggerimento: usa le pinze a becchi lunghi per ruotare la clip.*
- ❖ Inserisci la seconda clip telaio con lo stesso procedimento.
- ❖ Utilizzando la fixing-card, allinea le clip del telaio sul lato sinistro del profilo estruso.

## PASSO 5 Fissaggio del supporto del telaio



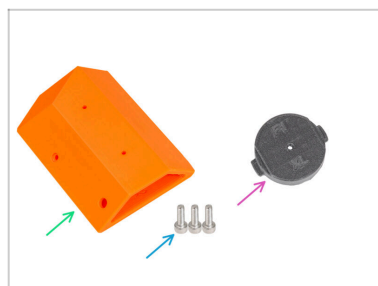
- ❖ Collega il supporto preparato XL-frame-holder e fissalo alle clip del telaio.
- ❖ Fissa il supporto XL-frame-holder con due viti M3x10 utilizzando una chiave a brugola da 2,5 mm. **Non stringere troppo le viti!**
- ❖ Inserisci e fissa la vite M3x8bT con un cacciavite Torx T10. **Non stringere troppo la vite!**

## PASSO 6 Fissare la Buddy cam



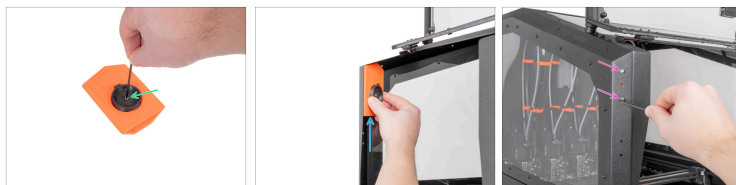
- ◆ Allinea la camma Buddy3D con il supporto XL-cam-holder come nell'immagine.
- ◆ **Tenendo il supporto XL-frame-holder dal lato destro**, fissa la Buddy cam al supporto XL-cam-holder.
- ◆ Ruota la telecamera Buddy3D di 90° in senso orario per fissarla nella sua posizione.
- ◆ Collega la telecamera con un cavo USB-C.

## PASSO 7 XL & ENC: preparazione dei componenti



- ◆ **Per i prossimi passaggi, per favore prepara:**
- ◆ XL-ENC-frame-holder (1x)
- ◆ Vite M3x10 (3x)
- ◆ XL-Cam-holder (1x)

## PASSO 8 Fissaggio del supporto del telaio



- Collega il supporto XL-cam-holder al XL-ENC-frame-holder e fissalo con una vite M3x10 usando una chiave a brugola da 2,5 mm. **Non stringere troppo la vite!**
- Apri il coperchio.
- Collega il supporto preparato XL-ENC-frame-holder nell'**angolo superiore sinistro** all'interno dell'Enclosure XL.
- Fissa il supporto XL-ENC-frame-holder con due viti M3x10 utilizzando una chiave a brugola da 2,5 mm. **Non stringere troppo le viti!**

## PASSO 9 Fissare la Buddy cam



- ◆ Allinea la camma Buddy3D con il supporto XL-cam-holder come nell'immagine.
- ◆ Collega la telecamera Buddy3D al supporto XL-cam-holder, quindi ruota la telecamera Buddy3D di 90° in senso orario per fissarla nella sua posizione.
- ◆ Collega la telecamera con un cavo USB-C.



---

---

---

---

---

---

---

---

---

---



---

---

---

---

---

---

---

---

---

---



---

---

---

---

---

---

---

---

---

---

