

# Inhaltsverzeichnis

<b>IPA Pigment Filter</b> .....	3
Schritt 1 - Einleitung .....	4
Schritt 2 - IPA Pigmentfilter, Vorbereitung der Teile .....	5
Schritt 3 - Zusammenbau des Filterhalters .....	6
Schritt 4 - Vorbereiten des Filters .....	7
Schritt 5 - Fertigstellen .....	8
Schritt 6 - Filter befestigen .....	9
Schritt 7 - Einsetzen in die CW .....	10
Schritt 8 - Es ist geschafft! .....	10

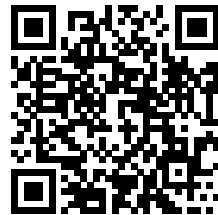


# IPA Pigment Filter



[help.prusa3d.com/g397216](https://help.prusa3d.com/g397216)

Scannen Sie den QR-Code, um die neueste Version dieses Kapitels anzuzeigen.



## SCHRITT 1 Einleitung



- i Der Filter kann in der **CW1 / CW1S** verwendet werden.
- ◆ Der Filter kann auf <https://www.prusa3d.com> erworben werden.
- ◆ Druckbare Modelle können hier heruntergeladen werden. Die Modelle sind sowohl für SLA als auch für FDM.
- ◆ Die neue Firmware CW1 / CW1S 3.3.0 enthält den IPA-Filtermodus.

⚠ **Seien Sie behutsam, mehr Druck kann den Filter beschädigen oder zerreißen.**

## SCHRITT 2 IPA Pigmentfilter, Vorbereitung der Teile



- Bereiten Sie bitte für die folgenden Schritte vor:
- IPA Pigment Filter (1x)
- Filterhalter unten (1x)
- Filterhalter oben (1x)

## SCHRITT 3 Zusammenbau des Filterhalters







**⚠ Montieren Sie den Filter vor der Montage an der CW.** Andernfalls können Sie den Filter beschädigen, wenn Sie die oberen und unteren gedruckten Teile nach der Installation des Filters vervollständigen wollen.

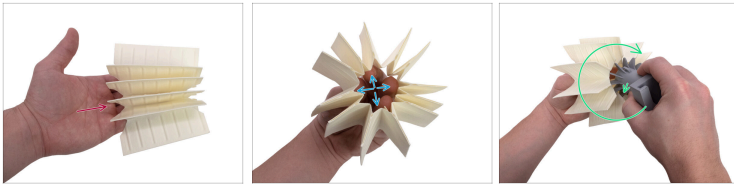
- Die Teile haben gedruckte Verriegelungselemente.
- Setzen Sie das Filterhalter-Oberteil in das gedruckte Filterhalter-Unterteil ein, wie in der Abbildung beschrieben. Die Verschlusssteile müssen richtig eingesetzt werden.
- Drehen Sie den oberen Teil des Filterhalters nach links, um beide Teile zu verbinden.






## SCHRITT 4 Vorbereiten des Filters



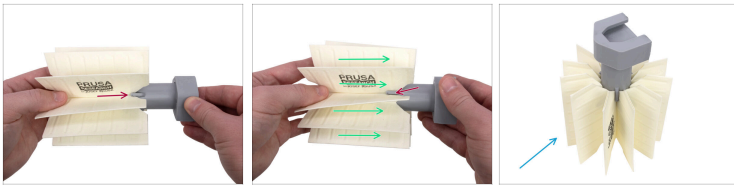
-  **Seien Sie behutsam, mehr Druck kann den Filter beschädigen oder zerreißen.**
-  Nehmen Sie vorsichtig das letzte gefaltete Blatt und stecken Sie es in das linke geklebte Blatt.
-  Drücken Sie das gefaltete Blatt vorsichtig hinein, um es im Inneren des geklebten Blatts zu befestigen.
-  Der Filter ist fertig.

## SCHRITT 5 Fertigstellen



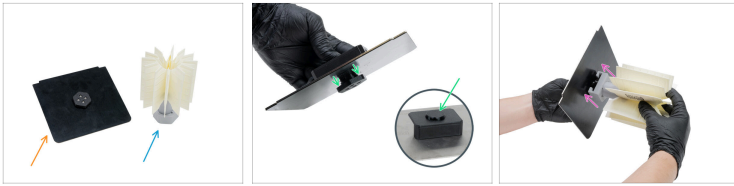
-  **Seien Sie behutsam, mehr Druck kann den Filter beschädigen oder zerreißen.**
-  **Stecken Sie 3-4 Finger in den vorbereiteten Filter.**
-  **Öffnen Sie den Filter vorsichtig mit den Fingern, wie in der Abbildung beschrieben.**
-  **Jedes Schwert des gedruckten Teils hat ein eigenes Blatt als Filter.**
-  **Öffnen Sie jedes Blatt mit den Fingern und setzen Sie das gedruckte Teil im Uhrzeigersinn in den Filter ein.**

## SCHRITT 6 Filter befestigen



- ◆ Das gedruckte Teil hat 3 Arretierungen um den Umfang herum.
- ⚠ Seien Sie behutsam, mehr Druck kann den Filter beschädigen oder zerreißen.
- ◆ Drücken Sie den Filter vorsichtig in Richtung des gedruckten Teils und sichern Sie die Position mit den 3 Arretierungen rund um den Umfang.
- ◆ Der Filter ist vorbereitet und befestigt.

## SCHRITT 7 Einsetzen in die CW



**⚠ Benutzen Sie Handschuhe. Die CW1 / CW1S Teile können vom IPA nass sein.**

- ⬛ Für diesen Schritt bereiten Sie bitte diese Dinge vor:
- 🟠 CW1 / CW1S Tankdeckel aus Edelstahl
- 🟡 Montierter IPA-Pigmentfilter
- 🟢 Drücken Sie auf den Kunststoffknopf am Tankdeckel, um den Knopf auf der gegenüberliegenden Seite herauszudrücken.
- 🟣 Wenn der Knopf herausgedrückt ist, schieben Sie die IPA-Filtereinheit von unten auf den Halter.

## SCHRITT 8 Es ist geschafft!



- ⬛ Gute Arbeit!
- ⬛ Weitere Informationen im Artikel



---

---

---

---

---

---

---

---

---

---



---

---

---

---

---

---

---

---

---

---



---

---

---

---

---

---

---

---

---

---