

Indice

Come risolvere l'errore Modular bed error

(soluzione HW)	3
Passo 1 - Preparare la stampante	4
Passo 2 - Preparazione componenti	4
Passo 3 - Smontaggio delle parti del piano riscaldato	5
Passo 4 - Assemblare le parti di ricambio	6
Passo 5 - Assemblaggio delle parti del piano riscaldato	7
Passo 6 - Montaggio finale	8

Come risolvere l'errore Modular bed error (soluzione HW)

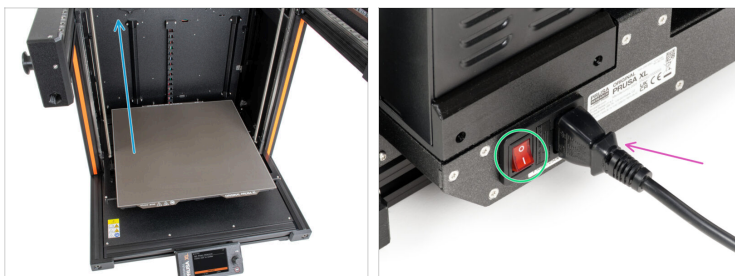


help.prusa3d.com/g512082

Scansionare il codice QR per visualizzare la versione più recente di questo capitolo.



PASSO 1 Preparare la stampante



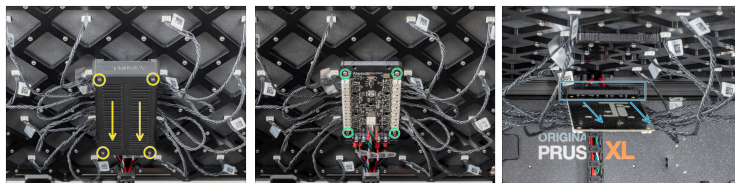
- Sposta il piano riscaldato completamente in alto.
① *menu -> controllo -> muovi asse -> sposta Z*
- Spegni l'interruttore di alimentazione (simbolo "O").
- Dal lato posteriore della stampante, scollega il cavo dell'alimentatore.

PASSO 2 Preparazione componenti



- Per questo capitolo prepara:
 - XL-bed-controller-mount-rear-E3 (1x)
 - Schermatura PCB per piano modulare (1x)

PASSO 3 Smontaggio delle parti del piano riscaldato



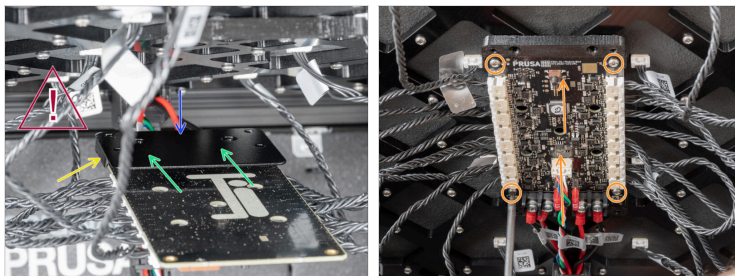
- ◆ Svita le quattro viti M3x20rT e rimuovi la copertura.
- ◆ Svita le quattro viti M3x10rT e rimuovile.
- ⚠ **Fai attenzione ai componenti elettronici**
- ⓘ La scheda del piano riscaldato sarà sorretta dai cavi.
- ◆ Rimuovi la parte in plastica *XL-bed-controller-mount-rear-E2* dalla parte superiore della scheda.

PASSO 4 Assemblare le parti di ricambio



- i Rimuovi i due dadi M3nE dalla vecchia parte *XL-bed-controller-mount-rear-E2*.
- Aggiungi due dadi M3nE alla nuova parte in plastica (*XL-bed-controller-mount-rear-E3*).
- Posiziona la *schermatura del PCB del piano modulare* sulla parte *XL-bed-controller-mount-rear-E3*.
- i **Le parti non sono fissate tra loro.**

PASSO 5 Assemblaggio delle parti del piano riscaldato



- Metti la parte in plastica con la parte in metallo sul lato inferiore della scheda elettronica.
- XL-bed-controller-mount-rear-E3
- Schermatura PCB per piano modulare
- ⓘ La schermatura del PCB del piano modulare deve trovarsi sulla parte superiore della parte in plastica.
- ⚠ **Le parti in plastica e metallo non sono attaccate l'una all'altra. Devi tenere le parti insieme.**
- Ricolloca la scheda sul piano riscaldato. Fissa la scheda con quattro viti M3x10t.

PASSO 6 Montaggio finale



- Monta il coperchio dell'elettronica e fissalo con quattro viti M3x16.
- Ben fatto!
- ⓘ Esegui un autotest al termine del montaggio.
