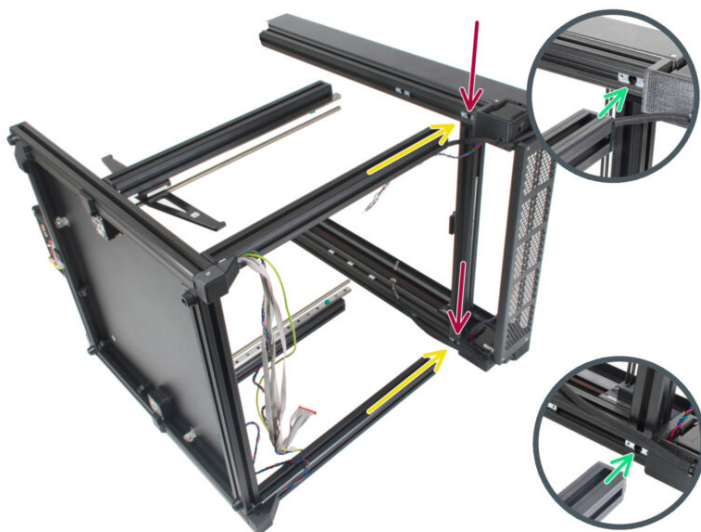


Table des matières

Comment remplacer un insert de profilé (XL)

.....	3
Étape 1 - Introduction	4
Étape 2 - Outils nécessaires	5
Étape 3 - Préparation de l'imprimante	6
Étape 4 - Retrait du CoreXY	7
Étape 5 - Retrait du coin avant	8
Étape 6 - Remplacement de l'insert de profilé	9
Étape 7 - Assemblage du coin avant	10
Étape 8 - Bon travail !	11

Comment remplacer un insert de profilé (XL)

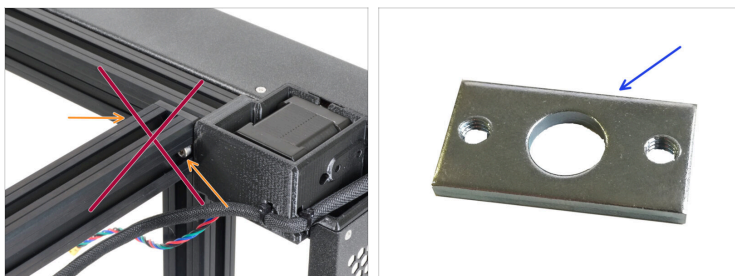


help.prusa3d.com/g628910

Scannez le QR code
pour afficher la
dernière version de
ce chapitre.



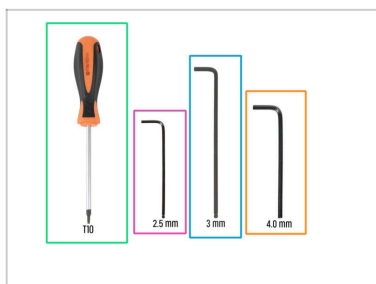
ÉTAPE 1 Introduction



Ceci fait suite aux instructions d'assemblage. Il est supposé que vous disposez de l'imprimante à un moment donné de la construction.

- Ce guide suppose que vous êtes à cette étape du guide d'assemblage, et que vous avez découvert un problème lors du serrage de l'un des profilé latéraux sur l'un des inserts de profilé. Nous remplacerions un insert de profilé uniquement lors de cette étape de l'assemblage.
- ⓘ Les instructions suivantes sont compatibles avec toutes les versions de l'Original Prusa XL.
- Un insert de profilé supplémentaire est inclus dans le sachet SPARE.

ÉTAPE 2 Outils nécessaires



- **Pour le guide suivant, veuillez préparer :**
- Tournevis Torx T10
- Clé Allen de 2,5 mm
- Clé Allen de 3 mm
- Clé Allen de 4 mm

ÉTAPE 3 Préparation de l'imprimante



◆ Êtes-vous gaucher ou droitier ?

L'imprimante doit déjà être posée sur l'un des côtés de votre choix à partir de cette étape du manuel d'assemblage : Installation de l'assemblage du CoreXY.

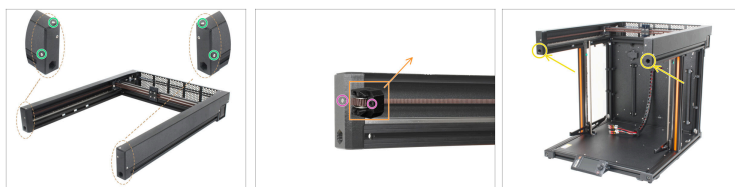
- ◆ Si vous êtes gaucher, faites-le pivoter avec précaution du côté opposé droit (voir photo). Nous allons détacher et rattacher la partie supérieure du CoreXY et serrer les vis pour interconnecter les deux parties ensemble. Les instructions sont les mêmes, choisissez le côté qui vous convient le mieux pour cette procédure.

ÉTAPE 4 Retrait du CoreXY



- À l'aide de la clé Allen de 3 mm, desserrez les vis M4x12, deux pour chaque joint supérieur des profilés latéraux. Utilisez d'abord la partie courte de la clé Allen, puis la partie longue.
- Répétez cette procédure sur les trois profilés restants.

ÉTAPE 5 Retrait du coin avant



- À l'aide du tournevis TX10, desserrez deux vis M3x8bT du côté où l'insert de profilé doit être remplacé.
- À l'aide de la clé Allen de 2,5 mm, desserrez la vis M3x22 du côté où l'insert de profilé doit être remplacé.
- Le desserrage de cette vis détend la courroie et son tendeur avec la poulie d'idler. Extrayez en même temps le tendeur, la poulie et la courroie.
- À l'aide de la clé Allen de 4 mm, desserrez le boulon M8x16ulp du côté où l'insert de profilé doit être remplacé.



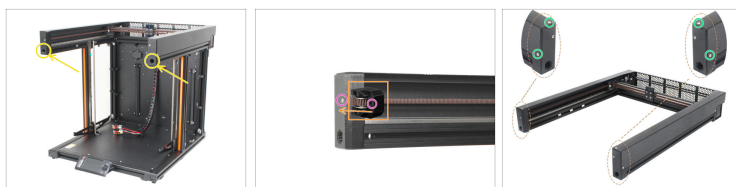
Ne jetez pas les vis, nous les utiliserons plus tard !


ÉTAPE 6 Remplacement de l'insert de profilé



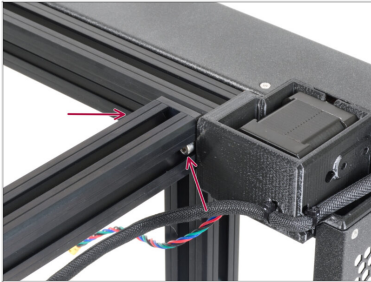
- **Pour l'étape suivante, merci de préparer :**
 - Insert de profilé (1x)
 - Soulevez délicatement le CoreXY supérieur
 - L'insert de profilé défectueux peut maintenant être retiré du côté inférieur de profilé en aluminium du CoreXY supérieur. Jetez l'insert de profilé défectueux.
 - Insérez le nouvel insert de profilé depuis le côté inférieur du profilé en aluminium du CoreXY supérieur.
 - Placez le CoreXY supérieur sur les profilés en aluminium latéraux.

ÉTAPE 7 Assemblage du coin avant



- À l'aide de la clé Allen de 4 mm, serrez le boulon M8x16ulp du côté où l'insert de profilé a été remplacé.
 - Insérez en même temps le tendeur, la poulie et la courroie comme indiqué sur l'image. Alignez la vis M3x22 avec le trou du tendeur.
 - À l'aide de la clé Allen de 2,5 mm, serrez la vis M3x22.
 - À l'aide du tournevis TX10, serrez deux vis M3x8bT du côté où l'insert de profilé a été remplacé.
 - Suivez cet article dédié pour réajuster la tension de votre courroie, en vous référant aux paragraphes "Ajusteur de tension" et "Alignement".
-  Ne vous inquiétez pas si la tension de la courroie n'est pas encore parfaitement réglée après cette intervention. Vous pourrez reprendre le réglage de la tension de la courroie ultérieurement une fois l'imprimante assemblée et en marche.

ÉTAPE 8 Bon travail !



C'est tout ! Vous avez remplacé avec succès l'insert de profilé sur votre Original Prusa XL.



Vous pouvez maintenant poursuivre le reste de l'assemblage de votre Original Prusa XL.
