

# Obsah

<b>Vybalení tiskárny (HT90)</b> .....	3
Krok 1 - Otevření krabice s tiskárnou Prusa Pro HT90 .....	4
Krok 2 - Indikátor poškození .....	5
Krok 3 - Odstranění dřevěné palety .....	6
Krok 4 - Vyjmutí transportních držáků .....	7
Krok 5 - Vyjmutí horní části & vložek .....	7
Krok 6 - Přesun tiskárny .....	8
Krok 7 - Vyjmutí transportních pásů .....	9
Krok 8 - Otevření víka .....	10
Krok 9 - Vyjmutí svorek pásů .....	10
Krok 10 - Přesunutí tiskové hlavy .....	11
Krok 11 - Vyjmutí transportní pěny .....	12
Krok 12 - Instalace držáku cívky .....	13
Krok 13 - ZAPNUTÍ tiskárny .....	13
Krok 14 - Aktualizace firmwaru .....	14



# Vybalení tiskárny (HT90)



[help.prusa3d.com/g724941](https://help.prusa3d.com/g724941)

Naskenujte QR kód  
pro nejnovější verzi  
kapitoly.



## KROK 1 Otevření krabice s tiskárnou Prusa Pro HT90



- i** Tento návod vás provede procesem vybalení tiskárny Prusa Pro HT90 z originálního balení.
- !** **UPOZORNĚNÍ:**  
**Postupujte velmi opatrně, protože tiskárna je těžká a velká.**
- !** **K vybalení tiskárny jsou potřeba nejméně dva lidé.**
- ◆** Vezměte si nůžky na přestřižení přepravních pásek.
- i** Ponechte si prosím originální obal tiskárny. V budoucnu může být užitečný pro vrácení tiskárny nebo její přepravu.

## KROK 2 Indikátor poškození



⚠ Nejprve zkontrolujte indikátor poškození na krabici, zda:

- 🟢 OK > Pokud je **kontrolka bílá**, přejděte k dalšímu kroku.
- 🟠 NOK > Pokud je **indikátor červený**, kontaktujte náš 24/7 tým podpory v pravém dolním rohu obrazovky.

## KROK 3 Odstranění dřevěné palety



- Pomocí nůžek přestříhnete a odstraníte všechny černé přepravní popruhy.
- S pomocí další osoby uchopíte bílé úchyty a vyjměte balení tiskárny z přepravní palety.
- ⚠ **UPOZORNĚNÍ:** Dbejte **ZVÝŠENÉ OPATRNOSTI**, protože balení tiskárny je těžké a velké.
- Krabici umístěte na stabilní místo. **Ujistěte se, že je balíček orientován horní stranou nahoru.** Podívejte se na přepravní úchyty na spodní straně.

## KROK 4 Vyjmutí transportních držáků



- 🟢 Najděte čtyři bílé úchyty na spodní straně krabice.
  - 🟡 Otevřete úchyt a vyjměte jej z krabice.
  - ⬛ Otevřete a vyjměte zbývající úchyty z krabice.
  - 🔴 Pomalu zvedněte hlavní část krabice a vyjměte ji.
- 📌 **i** Nezapomeňte, že se uvnitř může vytvořit vakuum, které ztěžuje zvedání. Balení zvedejte velmi opatrně a pomalu.

## KROK 5 Vyjmutí horní části & vložek







- 🟠 Odstraňte ochrannou fólii stažením z horní části.
- 🟢 Na vršku horní fixační vložky naleznete uvítací dopis se základními informacemi a počáteční instrukcí.
- 🟡 Vyjměte boční box obsahující příslušenství.  
**Nevyhazujte ji!**
- 🟣 Odstraňte horní černou pěnovou výplň z horní části tiskárny.

## KROK 6 Přesun tiskárny

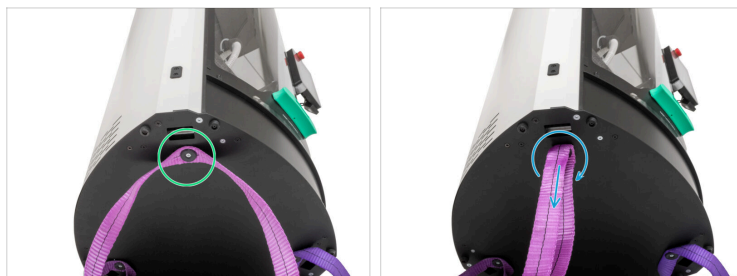


 **Ke zvednutí tiskárny jsou zapotřebí dvě osoby.**

 **UPOZORNĚNÍ: Postupujte velmi opatrně, protože tiskárna je těžká a velká.**

-  První osoba - zvedněte dva fialové transportní pásy na přední straně tiskárny.
-  Druhá osoba - zvedněte fialový transportní pás na zadní straně tiskárny.
-  Zatáhněte za přepravní popruhy směrem k sobě a opatrně zvedněte tiskárnu ze spodní pěnové výplně.
-  Umístěte tiskárnu na stabilní vodorovný povrch

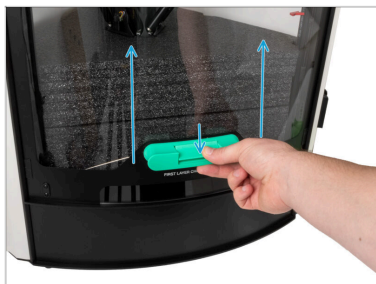
## KROK 7 Vyjmutí transportních pásů



**⚠ K odstranění přepravních popruhů z tiskárny jsou zapotřebí dvě osoby.**

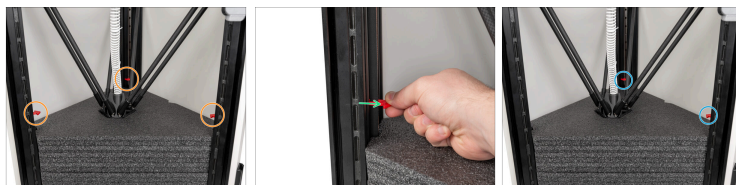
- **Opatrně nakloňte tiskárnu** na jednu stranu, abyste získali přístup k popruhům.
- Na spodní straně tiskárny najděte kolík, který upevňuje fialový transportní pás.
- Otočením kolíku o 90° odjistěte a vyjměte fialový transportní pás ze spodní části tiskárny.
- Tento postup opakujte u posledních dvou transportních pásů.
- Po odepnutí všech přepravních popruhů postavte tiskárnu zpět na nohy.

## KROK 8 Otevření víka



- Z přední strany tiskárny:
- Stiskněte bezpečnostní západku na dveřích a posuňte je nahoru.

## KROK 9 Vyjmutí svorek pásů



- Najděte tři červené svorky upevňující popruhy.
- Uchopte první svorku na levém popruhu a vytáhněte ji.
- Tento postup opakujte pro zbývající dvě bezpečnostní svorky.

## KROK 10 Přesunutí tiskové hlavy



- ◆ Zvedněte a vytáhněte tiskovou hlavu z transportních výplní podle níže uvedených instrukcí:
  - ◆ Zasuňte ukazováčky mezi transportní výplň a rám tiskové hlavy. **Neskřípněte žádný z kabelů!**
  - ◆ Opatrně vytáhněte tiskovou hlavu zcela nahoru.
  - ⓘ Pokud vodící rameno vypadne z magnetu, jednoduše jej nacvakněte zpět na příslušný volný kulový magnet.

## KROK 11 Vyjmutí transportní pěny



**⚠** Mezi přepravními pěny může být další příslušenství, proto je třeba dbát opatrnosti při jeho vyjímání.

🟢 Vytáhněte horní transportní pěnu.

📄 Pokud je mezi přepravními pěny další příslušenství, vyjměte je a umístěte je do vaší blízkosti.

🟢 Vyjmutí spodní transportní pěny.

## KROK 12 Instalace držáku cívky



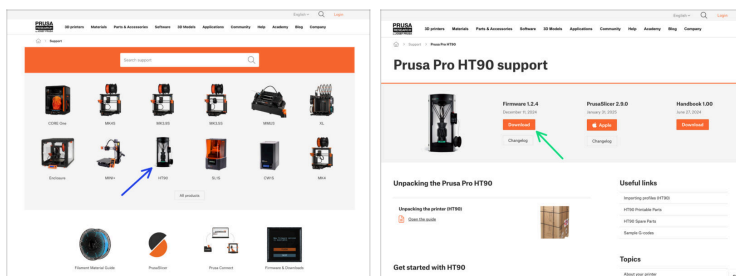
- Držák cívky najdete v krabici s příslušenstvím.
- Podívejte se na obrázek, držák cívky je nasazen menší stranou dolů.
- Připevněte držák cívky a zatlačte jej dolů, dokud nebude horní okraj zarovnan s držákem.
- Na držák cívky lze umístit širší cívky. Nastavte jej šroubováním proti směru hodinových ručiček.

## KROK 13 ZAPNUTÍ tiskárny



- Ze zadní strany tiskárny připojte kabel zdroje napájení.
- Zapněte vypínač (symbol "I").
- Dobrá práce, tiskárna je připravena k prvnímu nastavení.

### KROK 14 Aktualizace firmwaru



- i Všechna dodávaná balení tiskáren obsahují USB disk s nejnovějším firmwarem. Doporučujeme však zkontrolovat a případně aktualizovat verzi firmwaru.
- Navštivte stránku [help.prusa3d.com](http://help.prusa3d.com)
- Přejděte na stránku Prusa HT90.
- Uložte firmware soubor (.bff) na přiložený USB disk.
- i Pro tip: Pro přístup na domovskou stránku Prusa HT90 můžete použít adresu URL: [prusa.io/HT90](http://prusa.io/HT90)



---

---

---

---

---

---

---

---

---

---



---

---

---

---

---

---

---

---

---

---



---

---

---

---

---

---

---

---

---

---