

Table des matières

Déballage de l'imprimante (HT90)	3
Étape 1 - Ouverture de la boîte de la Prusa Pro HT90	4
Étape 2 - Indicateur de dommages	5
Étape 3 - Retrait de la palette en bois	6
Étape 4 - Retrait des poignées de transport	7
Étape 5 - Retrait du dessus & des inserts	8
Étape 6 - Déplacement de l'imprimante	9
Étape 7 - Retrait des courroies de transport	10
Étape 8 - Ouverture du capot	11
Étape 9 - Retrait des clips de courroie	11
Étape 10 - Déplacement de la tête d'impression	12
Étape 11 - Retrait des mousses de transport	13
Étape 12 - Installation du support de bobine	14
Étape 13 - Allumage de l'imprimante	15
Étape 14 - Mise à jour du firmware	16

Déballage de l'imprimante (HT90)



help.prusa3d.com/g724946

Scannez le QR code
pour afficher la
dernière version de
ce chapitre.



ÉTAPE 1 Ouverture de la boîte de la Prusa Pro HT90



i Ce guide vous guidera tout au long du déballage de la Prusa Pro HT90 de son emballage d'origine.

! **ATTENTION :**
Procédez très prudemment car l'imprimante est lourde et volumineuse.

! **Au moins deux personnes sont nécessaires pour le déballage.**

◆ Apportez une paire de ciseaux pour couper les sangles d'expédition.

i Veuillez conserver l'emballage d'origine de l'imprimante. Il peut être nécessaire pour des retours ou des transports futurs.

ÉTAPE 2 Indicateur de dommages



⚠️ Tout d'abord, vérifiez l'indicateur de dommage sur la boîte, si :

- 🟢 OK > Si l'indicateur est blanc, passez à l'étape suivante.
- 🟠 NOK > Si l'indicateur est rouge, veuillez contacter notre équipe de support 24/7 en bas à droite de votre écran.

ÉTAPE 3 Retrait de la palette en bois



- À l'aide de ciseaux, coupez et retirez toutes les sangles de transport noires.
- Avec l'aide d'une autre personne, saisissez les poignées blanches et retirez l'emballage de l'imprimante de la palette d'expédition.
- ⚠ **ATTENTION : Faites TRÈS ATTENTION car l'emballage de l'imprimante est lourd et encombrant.**
- Placez la boîte sur une surface stable. **Assurez-vous que l'emballage est orienté vers le haut.** Voir les poignées de transport en dessous.

ÉTAPE 4 Retrait des poignées de transport



- ◆ Localisez les quatre poignées blanches au bas de la boîte.
- ◆ Ouvrez la poignée et retirez-la de la boîte.
- ◆ Ouvrez et retirez les poignées restantes de la boîte.
- ◆ Faites glisser lentement la partie principale de la boîte. Et retirez-la.

ⓘ Soyez conscient qu'un vide peut se former à l'intérieur, rendant difficile le mouvement vers le haut. Faites-la glisser très délicatement et lentement.

ÉTAPE 5 Retrait du dessus & des inserts







- Retirez le film protecteur en tirant de haut en bas.
- Sur la fixation supérieure, vous trouverez une lettre de bienvenue contenant des informations de base pour vous aider à démarrer.
- Retirez la boîte sur le côté qui contient les accessoires. **Ne les jetez pas !**
- Retirez la fixation supérieure noire du haut de l'imprimante.

ÉTAPE 6 Déplacement de l'imprimante

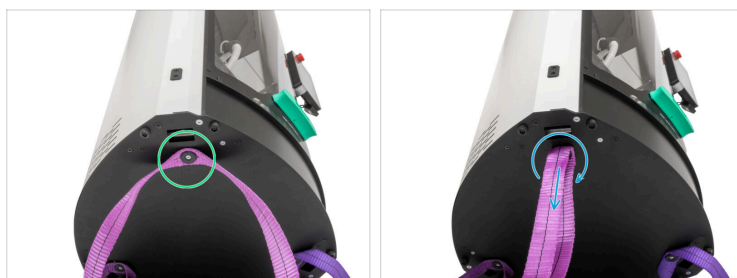


 **Deux personnes sont nécessaires pour soulever l'imprimante.**

 **ATTENTION : Procédez très prudemment car l'imprimante est lourde et volumineuse.**

-  Première personne - récupérez les deux courroies de transport violettes situées à l'avant de l'imprimante.
-  Deuxième personne - récupérez la courroie de transport violette située à l'arrière de l'imprimante.
-  Rassemblez les courroies de transport, soulevez délicatement l'imprimante et retirez-la de la fixation inférieure.
-  Placez l'imprimante sur une surface plane et stable.

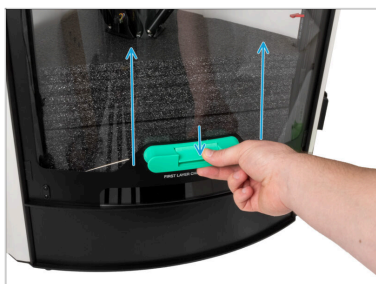
ÉTAPE 7 Retrait des courroies de transport



⚠ Deux personnes sont nécessaires pour retirer les courroies de transport de l'imprimante.

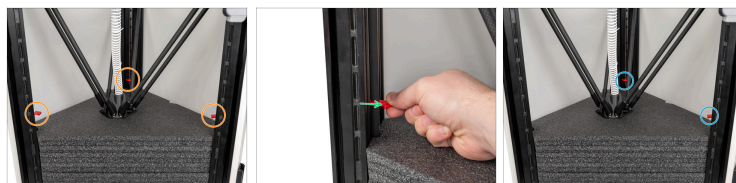
- **Inclinez soigneusement l'imprimante** sur l'un de ses côtés pour accéder aux courroies.
- Par le dessous, localisez la goupille qui fixe la courroie de transport violette à l'imprimante.
- Tournez la goupille à 90° pour déverrouiller et retirez la courroie de transport violette du bas de l'imprimante.
- Répétez ce processus pour les deux dernières courroies de transport.
- Après avoir retiré toutes les courroies de transport, remettez l'imprimante sur ses "pieds".

ÉTAPE 8 Ouverture du capot



- Depuis la face avant de l'imprimante :
- Appuyez sur le loquet de sécurité du capot de la porte et faites glisser la porte complètement vers le haut.

ÉTAPE 9 Retrait des clips de courroie



- Localisez trois clips de courroie rouges fixant les courroies.
- Saisissez le premier clip de fixation de la courroie gauche et retirez-le.
- Répétez le processus pour les deux clips de sécurité restants.

ÉTAPE 10 Déplacement de la tête d'impression



- ◆ Déplacez la tête d'impression vers le haut hors des fixations de transport conformément aux instructions suivantes :
- ◆ Placez vos doigts entre la fixation de transport et le cadre de la tête d'impression. **Ne pincez aucun câble !**
- ◆ Tirez doucement la tête d'impression jusqu'en haut.
- ⓘ Si un bras de guidage tombe de l'aimant, il suffit de le remettre en place sur la boule magnétique libre correspondante.

ÉTAPE 11 Retrait des mousses de transport



⚠ Il se peut que vous ayez un accessoire supplémentaire entre les mousses de transport, soyez donc prudent lors de leur retrait.

➤ Retirez la mousse de transport supérieure.

i Si vous disposez d'un accessoire supplémentaire entre les mousses de transport, retirez-le et placez-le à proximité.

➤ Retirez la mousse de transport inférieure.

ÉTAPE 12 Installation du support de bobine



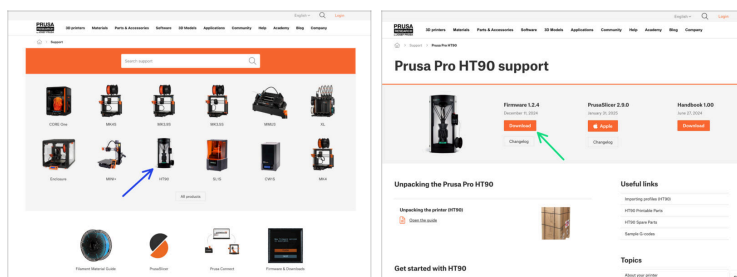
- ◆ Recherchez le support de bobine dans la boîte des Accessoires.
- ◆ Voir la photo, le support de bobine est poussé vers le bas avec le petit côté.
- ◆ Fixez le support de bobine et tirez-le vers le bas jusqu'à ce que l'extrémité supérieure soit alignée avec le support.
- ◆ Le support de bobine peut soutenir des bobines plus larges, ajustez le support de bobine en le tournant dans le sens inverse des aiguilles d'une montre.

ÉTAPE 13 Allumage de l'imprimante



- À l'arrière de l'imprimante, branchez le câble du bloc d'alimentation.
- Allumez l'interrupteur d'alimentation (symbole "I").
- Bon travail, l'imprimante est prête pour la première configuration.

ÉTAPE 14 Mise à jour du firmware



- i** Tous les emballages d'imprimante livrés incluent une clé USB avec le dernier firmware. Cependant, il est recommandé de vérifier et éventuellement de mettre à jour la version du firmware.
- Visitez la page help.prusa3d.com.
- Accédez à la page Prusa HT90.
- Enregistrez le fichier du firmware (*.bbf*) sur la clé USB fournie.
- i** Conseil de pro : pour accéder à la page d'accueil de la Prusa HT90, vous pouvez utiliser l'URL : prusa.io/HT90
