

Inhaltsverzeichnis

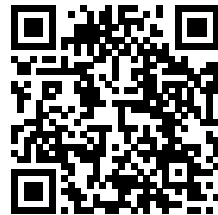
Wechseln des xLCD (XL)	3
Schritt 1 - Einleitung	4
Schritt 2 - Benötigte Werkzeuge für dieses Kapitel	5
Schritt 3 - Vorbereiten des Druckers	5
Schritt 4 - Entfernen des xLCD	6
Schritt 5 - xLCD Montage Versionen	7
Schritt 6 - Version A: xLCD Kabel	8
Schritt 7 - Version B: xLCD Kabel	8
Schritt 8 - Version C: xLCD Kabel	9
Schritt 9 - xLCD: Teile Vorbereitung	10
Schritt 10 - Version A & B: xLCD Vorbereitung	10
Schritt 11 - Version A & B: xLCD Kabel	11
Schritt 12 - Version C: xLCD Kabel	12
Schritt 13 - Montieren des xLCDs: Vorbereitung der Teile	13
Schritt 14 - Befestigung des xLCDs	13
Schritt 15 - Abschließende Überprüfung	14

Wechseln des xLCD (XL)



help.prusa3d.com/g793758

Scannen Sie den QR-Code, um die neueste Version dieses Kapitels anzuzeigen.

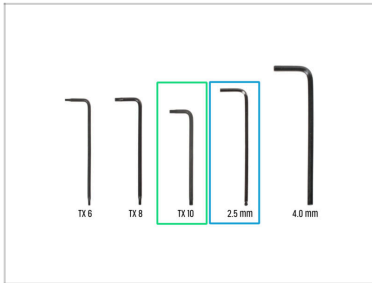


SCHRITT 1 Einleitung



- ◆ In dieser Anleitung erfahren Sie, wie Sie die **xLCD-Baugruppe am Original Prusa XL** austauschen.
- ⓘ Die folgende Anleitung ist mit allen Original Prusa XL Druckern kompatibel.
- ◆ Alle notwendigen Teile sind in unserem E-Shop prusa3d.com erhältlich.
- ⓘ Beachten Sie, dass Sie eingeloggt sein müssen, um Zugriff auf den Ersatzteilbereich zu erhalten.

SCHRITT 2 Benötigte Werkzeuge für dieses Kapitel



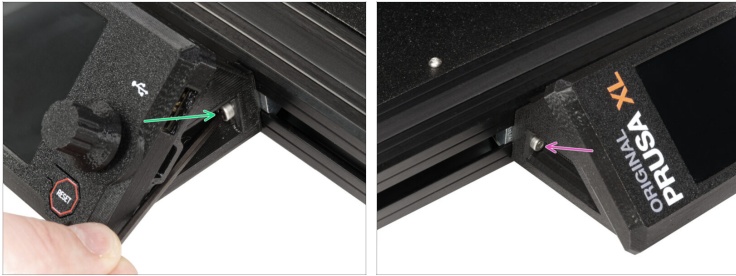
- **Bereiten Sie bitte für dieses Kapitel vor:**
- T10 Innensechsrund Schlüssel
- 2,5mm Innensechskantschlüssel

SCHRITT 3 Vorbereiten des Druckers



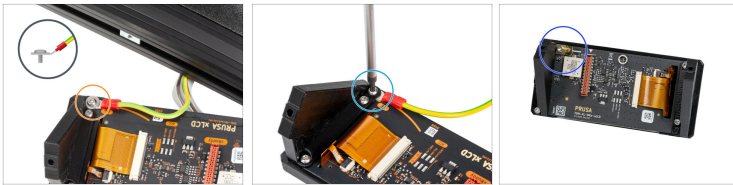
- Auf der Rückseite Ihres Druckers. Schalten Sie den Netzschalter AUS (Symbol „0“).

SCHRITT 4 Entfernen des xLCD



- Von der Vorderseite des Druckers:
- Entfernen Sie die M3x10 (M3x16) Schraube an der rechten Seite des xLCD.
- Entfernen Sie die M3x10 (M3x16) Schraube an der linken Seite des xLCD.

SCHRITT 5 xLCD Montage Versionen



Werfen Sie einen Blick auf das xLCD, es gibt drei Varianten:

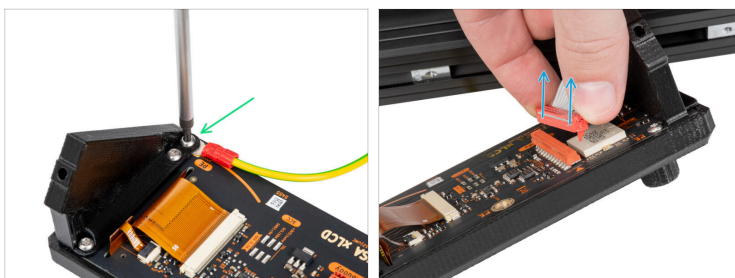
- **Version A:** mit einer M3-Unterlegscheibe unter der Schraube
- **Version B:** ohne die Unterlegscheibe unter der Schraube
- **Version C:** Faston oben links (spritzgegossenes xLCD)
- Scrollen Sie zu Ihrer Version.

SCHRITT 6 Version A: xLCD Kabel



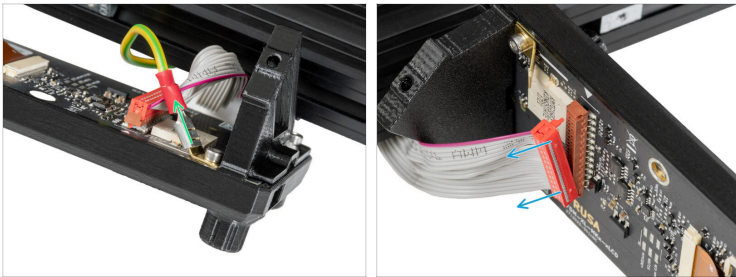
- i** Wenn Sie eine andere Version haben, fahren Sie mit dem nächsten Schritt fort.
- Ziehen Sie das xLCD-Kabel aus dem Anschluss auf der xLCD-Platine.
- Entfernen Sie die M3x8rT Schraube und die M3 Unterlegscheibe mit einem T10 Tx-Schlüssel.

SCHRITT 7 Version B: xLCD Kabel



- i** Wenn Sie eine andere Version haben, fahren Sie mit dem nächsten Schritt fort.
- Entfernen Sie die Schraube M3x8rT.
- Ziehen Sie das xLCD-Kabel aus dem Anschluss auf der xLCD-Platine.

SCHRITT 8 Version C: xLCD Kabel



- i** Wenn Sie einen spritzgegossenen xLCD haben, entfernen Sie die Kabel auf diese Weise.
- Ziehen Sie den Erdungsstecker vollständig vom PE-Faston ab.
- Ziehen Sie das xLCD-Kabel aus dem Anschluss auf der xLCD-Platine.

SCHRITT 9 xLCD: Teile Vorbereitung



- ◆ **Bereiten Sie bitte für die folgenden Schritte vor:**
- ◆ xLCD Baugruppe (1x)
- ⓘ **Version A & B:** fahren Sie mit dem nächsten Schritt fort.
- ⓘ **Version C:** weiter zum **Version C: xLCD-Kabel**

SCHRITT 10 Version A & B: xLCD Vorbereitung



- ◆ Von der Rückseite der xLCD-Baugruppe:
- ◆ Entfernen Sie mit einem T10 Tx-Schlüssel die 3x8sT-Schraube und den PE-Faston vom xLCD. **Behalten Sie die Schraube für die nächsten Schritte.**

SCHRITT 11 Version A & B: xLCD Kabel



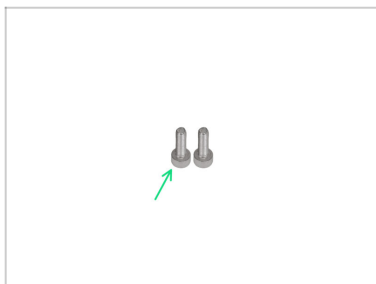
- Legen Sie die xLCD-Baugruppe von der Vorderseite des Druckers aus in die Nähe des unteren vorderen Aluminiumprofils, in dem sich die xLCD-Kabel befinden.
- Verbinden Sie das PE-Kabel mit Hilfe der 3x8sT-Schraube mit dem PE-Loch auf der xLCD-Platine. Sehen Sie sich das Detail an, das die richtige Position des Kabelanschlusses zeigt.
 - ⓘ Der Stecker wird sich beim Festziehen leicht verbiegen. Machen Sie sich keine Sorgen, das ist in Ordnung.
- Schließen Sie das xLCD-Kabel an den xLCD-Steckplatz auf der Platine an.
 - ⓘ Am Anschluss des xLCD-Kabels befindet sich eine Verriegelung, die auf das Dreieckssymbol auf der Platine gerichtet sein muss. Siehe das Detail.
- Drücken Sie den xLCD-Kabelstecker, um die Verbindung zum xLCD herzustellen.

SCHRITT 12 Version C: xLCD Kabel



- ◆ Legen Sie die xLCD-Baugruppe von der Vorderseite des Druckers aus in die Nähe des unteren vorderen Aluminiumprofils, in dem sich die xLCD-Kabel befinden.
- ◆ Schließen Sie das xLCD-Kabel an den xLCD-Steckplatz auf der Platine an.
 - ⓘ Am Anschluss des xLCD-Kabels befindet sich eine Verriegelung, die auf das Dreieckssymbol auf der Platine gerichtet sein muss. Siehe das Bild.
- ◆ Drücken Sie den xLCD-Kabelstecker, um die Verbindung zum xLCD herzustellen. Halten Sie die xLCD-Abdeckung fest.
- ◆ Stecken Sie den Erdungsanschluss vollständig in die PE-Fassung.

SCHRITT 13 Montieren des xLCDs: Vorbereitung der Teile



● **Bereiten Sie bitte für die folgenden Schritte vor:**

● Schraube M3x10 (2x)

SCHRITT 14 Befestigung des xLCDs



- Richten Sie die xLCD-Baugruppe an den Muttern des vorderen Aluminiumprofils aus.
- Setzen Sie die M3x10 (M3x16) Schraube von der linken Seite des xLCDs ein und ziehen Sie sie fest.
- Setzen Sie die M3x10 (M3x16) Schraube von der linken Seite des xLCDs ein und ziehen Sie sie fest.
- Gut gemacht! Das xLCD ist fertig.

SCHRITT 15 Abschließende Überprüfung



- Auf der Rückseite Ihres Druckers. Schalten Sie den Netzschalter EIN (Symbol „I“).
- Probieren Sie das Steuerknopf aus, ob alles funktioniert.
