

# Table des matières

<b>Comment changer le xLCD (XL)</b> .....	3
Étape 1 - Introduction .....	4
Étape 2 - Outils nécessaires pour ce chapitre .....	5
Étape 3 - Préparation de l'imprimante .....	5
Étape 4 - Retrait du xLCD .....	6
Étape 5 - Versions d'assemblage du xLCD .....	6
Étape 6 - Version A : câbles du xLCD .....	7
Étape 7 - Version B : câbles du xLCD .....	7
Étape 8 - Version C : câbles du xLCD .....	8
Étape 9 - xLCD : préparation des pièces .....	8
Étape 10 - Version A & B : préparation du xLCD .....	9
Étape 11 - Version A & B : câbles du xLCD .....	10
Étape 12 - Version C : câbles du xLCD .....	11
Étape 13 - Montage du xLCD : préparation des pièces .....	12
Étape 14 - Montage du xLCD .....	12
Étape 15 - Vérification finale .....	13

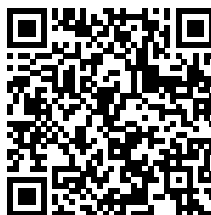


# Comment changer le xLCD (XL)



[help.prusa3d.com/g793761](https://help.prusa3d.com/g793761)

Scannez le QR code  
pour afficher la  
dernière version de  
ce chapitre.



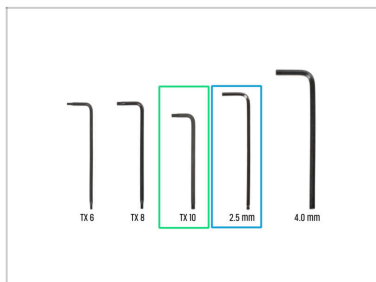
### ÉTAPE 1 Introduction



- ◆ Ce guide vous guidera tout au long du remplacement de **l'assemblage du xLCD** sur l'**Original Prusa XL**.
- ⓘ Les instructions suivantes sont compatibles avec toutes les imprimantes Prusa XL.
- ◆ Toutes les pièces nécessaires sont disponibles sur notre boutique en ligne [prusa3d.com](https://prusa3d.com).
- ⓘ Notez que vous devez être connecté pour avoir accès à la section des pièces de rechange.

---

## ÉTAPE 2 Outils nécessaires pour ce chapitre



- **Pour ce chapitre, veuillez préparer :**
- Clé Torx T10
- Clé Allen de 2,5 mm

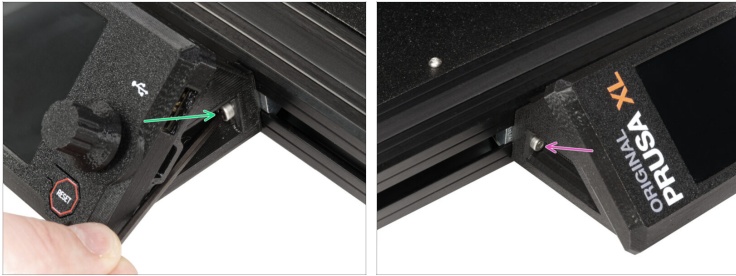
---

## ÉTAPE 3 Préparation de l'imprimante



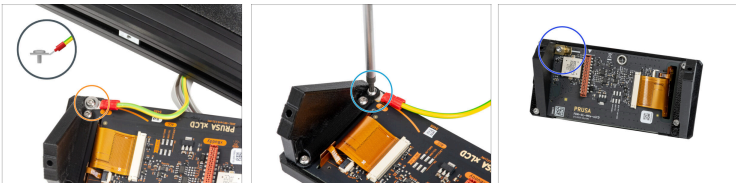
- À l'arrière de votre imprimante. Coupez l'interrupteur d'alimentation (symbole "O").

## ÉTAPE 4 Retrait du xLCD



- Depuis l'avant de l'imprimante :
- Retirez la vis M3x10 (M3x16) du côté droit du xLCD.
- Retirez la vis M3x10 (M3x16) du côté gauche du xLCD.

## ÉTAPE 5 Versions d'assemblage du xLCD



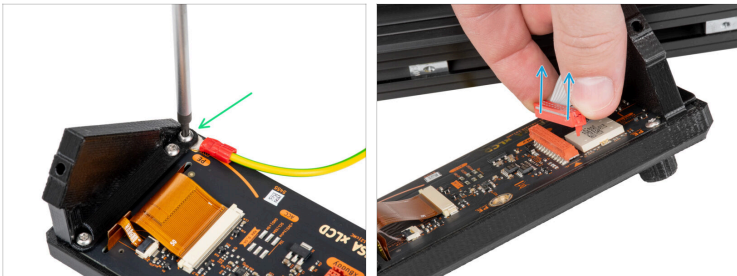
- ⚠ **Jetez un œil au xLCD, il existe trois variantes :**
  - **Version A** : avec une rondelle M3 sous la vis
  - **Version B** : sans la rondelle sous la vis
  - **Version C** : faston en haut à gauche (xLCD moulé par injection)
- Faites défiler jusqu'à votre version.

## ÉTAPE 6 Version A : câbles du xLCD



- i Si vous avez une version différente, passez à l'étape suivante.
- Débranchez le câble du xLCD du connecteur de la carte xLCD.
- Retirez la vis M3x8rT et la rondelle M3 à l'aide d'une clé Torx T10.

## ÉTAPE 7 Version B : câbles du xLCD



- i Si vous avez une version différente, passez à l'étape suivante.
- Retirez la vis M3x8rT.
- Débranchez le câble du xLCD du connecteur de la carte xLCD.

## ÉTAPE 8 Version C : câbles du xLCD



- (i)** Si vous disposez d'un xLCD moulé par injection, utilisez cette procédure pour retirer les câbles.
- ◆** Retirez complètement le connecteur de mise à la terre du faston PE.
- ◆** Débranchez le câble du xLCD du connecteur de la carte xLCD.

## ÉTAPE 9 xLCD : préparation des pièces : préparation des pièces



- ◆** Pour les étapes suivantes, merci de préparer :
- ◆** Assemblage du xLCD (1x)
- (i)** **Version A & B :** passer à l'étape suivante.
- (i)** **Version C :** passez à **Version C : câbles du xLCD**

## ÉTAPE 10 Version A & B : préparation du xLCD



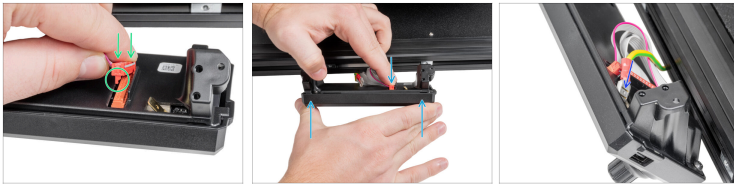
- ◆ Depuis l'arrière de l'assemblage du xLCD :
- ◆ À l'aide d'une clé Torx T10, retirez la 3x8sT et le faston PE du xLCD.  
**Gardez la vis pour les étapes suivantes.**

## ÉTAPE 11 Version A & B : câbles du xLCD



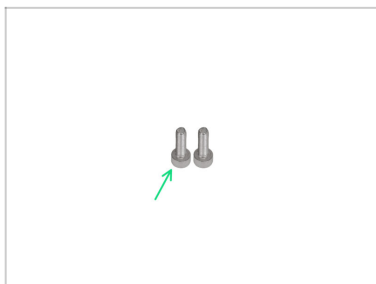
- ◆ Depuis l'avant de l'imprimante, placez l'assemblage du xLCD à proximité du profilé en aluminium avant inférieur où se trouvent les câbles du xLCD.
- ◆ À l'aide de la vis 3x8sT, connectez le câble PE au trou PE de la carte xLCD. Voir le détail montrant la bonne position du connecteur du câble.
- ⓘ Le connecteur se pliera légèrement une fois serré. Ne vous inquiétez pas, c'est normal.
- ◆ Connectez le câble xLCD au connecteur de la carte xLCD.
- ⓘ Il y a un loquet sur le connecteur du câble xLCD, qui doit faire face au symbole triangulaire sur la carte. Voir le détail.
- ◆ Appuyez sur le connecteur du câble xLCD pour le connecter complètement au xLCD.

## ÉTAPE 12 Version C : câbles du xLCD



- ◆ Depuis l'avant de l'imprimante, placez l'assemblage du xLCD à proximité du profilé en aluminium avant inférieur où se trouvent les câbles du xLCD.
- ◆ Connectez le câble xLCD au connecteur de la carte xLCD.
- ⓘ Il y a un loquet sur le connecteur du câble xLCD, qui doit faire face au symbole triangulaire sur la carte. Voir la photo.
- ◆ Appuyez sur le connecteur du câble xLCD pour le connecter complètement au xLCD. Maintenez le capot du xLCD.
- ◆ Enfoncez complètement le connecteur de mise à la terre dans le faston PE.

## ÉTAPE 13 Montage du xLCD : préparation des pièces



● Pour les étapes suivantes, merci de préparer :

● Vis M3x10 (2x)

## ÉTAPE 14 Montage du xLCD



- Aligned l'assemblage du xLCD avec les écrous du profilé en aluminium avant.
- Insérez et serrez la vis M3x10 (M3x16) du côté gauche du xLCD.
- Insérez et serrez la vis M3x10 (M3x16) du côté gauche du xLCD.
- Bon travail ! Le xLCD est prêt.

## ÉTAPE 15 Vérification finale



- À l'arrière de votre imprimante. Allumez l'interrupteur d'alimentation (symbole "I").
- Essayez la molette de commande si tout fonctionne.



---

---

---

---

---

---

---

---

---

---



---

---

---

---

---

---

---

---

---

---



---

---

---

---

---

---

---

---

---

---

