

Spis treści

Jak wymienić xLCD (XL)	3
Krok 1 - Wprowadzenie	4
Krok 2 - Narzędzia niezbędne w tym rozdziale	5
Krok 3 - Przygotowanie drukarki	5
Krok 4 - Demontaż ekranu xLCD	6
Krok 5 - Wersje modułu xLCD	6
Krok 6 - Wersja A: przewody xLCD	7
Krok 7 - Wersja B: przewody xLCD	7
Krok 8 - Wersja C: przewody xLCD	8
Krok 9 - xLCD: przygotowanie części	8
Krok 10 - Wersja A i B: przygotowanie xLCD	9
Krok 11 - Wersja A i B: przewody xLCD	10
Krok 12 - Wersja C: przewody xLCD	11
Krok 13 - Montaż xLCD: przygotowanie części	12
Krok 14 - Montaż xLCD	12
Krok 15 - Kontrola ostateczna	13

Jak wymienić xLCD (XL)



help.prusa3d.com/g793757

Zeskanuj kod QR,
aby przejść do
najnowszej wersji
tego rozdziału.

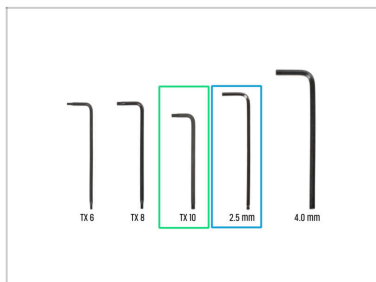


KROK 1 Wprowadzenie



- ◆ Ten przewodnik poprowadzi Cię przez proces wymiany **zespołu xLCD w Original Prusa XL**.
- ⓘ Poniższe instrukcje są kompatybilne ze wszystkimi wersjami Original Prusa XL.
- ◆ Wszystkie potrzebne części są dostępne w naszym sklepie internetowym prusa3d.com
- ⓘ Pamiętaj, że musisz się zalogować, aby mieć dostęp do sekcji części zamiennych.

KROK 2 Narzędzia niezbędne w tym rozdziale



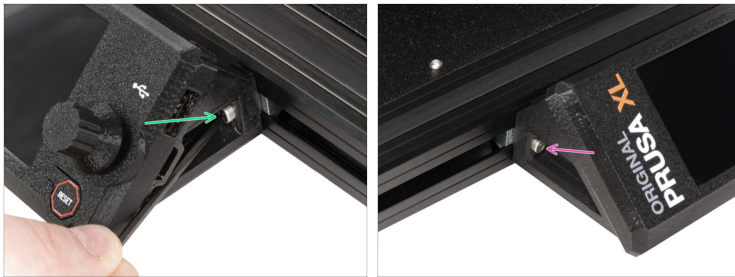
- Do tego rozdziału przygotuj:
- Klucz Torx T10
- Klucz imbusowy 2,5 mm

KROK 3 Przygotowanie drukarki



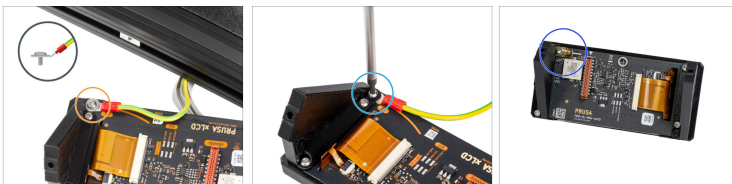
- Wyłącz drukarkę ustawiając przełącznik zasilania w pozycji OFF (symbol "O").

KROK 4 Demontaż ekranu xLCD



- Od przodu drukarki:
- Wykręć śrubę M3x10 (M3x16) z prawej strony xLCD.
- Wykręć śrubę M3x10 (M3x16) z lewej strony xLCD.

KROK 5 Wersje modułu xLCD



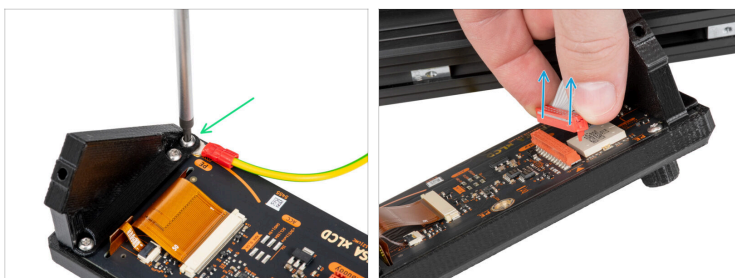
- ⚠ Spójrz na xLCD, są trzy warianty:
- **Wersja A:** z podkładką M3 pod śrubą
- **Wersja B:** bez podkładki pod śrubą
- **Wersja C:** złącze Faston u góry po lewej (xLCD formowany wtryskowo)
- Przewiń do swojej wersji.

KROK 6 Wersja A: przewody xLCD



- ❗ Jeśli posiadasz inną wersję, przejdź do następnego kroku.
- 🟢 Odłącz przewód xLCD od gniazda na płycie.
- 🟡 Wykręć i wyciągnij śrubę M3x8bT z podkładką M3 używając wkrętaka T10.

KROK 7 Wersja B: przewody xLCD



- ❗ Jeśli posiadasz inną wersję, przejdź do następnego kroku.
- 🟢 Wykręć śrubę M3x8rt.
- 🟡 Odłącz przewód xLCD od gniazda na płycie.

KROK 8 Wersja C: przewody xLCD



- ⓘ Jeśli Twój xLCD ma pokrywę formowaną wtryskowo, skorzystaj z tej procedury, aby wyciągnąć przewody.
- Odłącz złącze uziemiające od złącza PE Faston.
- Odłącz przewód xLCD od gniazda na płycie.

KROK 9 xLCD: przygotowanie części



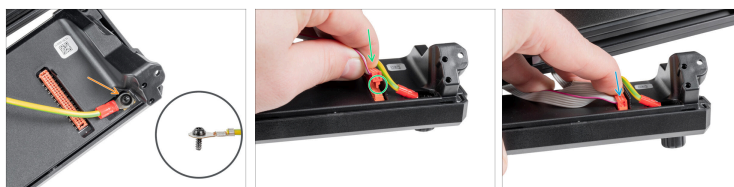
- Do kolejnych etapów przygotuj:
- Zespół xLCD (1x)
- ⓘ **Wersja A i B:** przejdź do następnego kroku.
- ⓘ **Wersja C:** przejdź do kroku **Wersja C: przewody xLCD**

KROK 10 Wersja A i B: przygotowanie xLCD



- Z tyłu zespołu xLCD:
- Używając klucza Torx T10, wykręć wkręt 3x8sT i mocowanie PE z xLCD. **Zachowaj wkręt na później.**

KROK 11 Wersja A i B: przewody xLCD



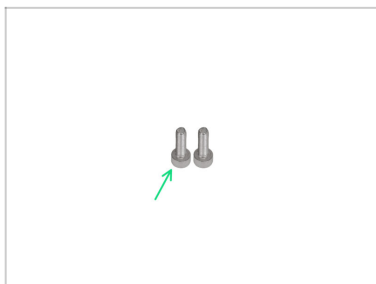
- Od przodu drukarki umieścić zespół xLCD w pobliżu dolnego przedniego aluminiowego profilu, w którym znajdują się przewody xLCD.
- Używając wkręta 3x8sT, podłącz przewód ochronny do otworu na płycie xLCD. Zobacz ilustrację, pokazującą w szczegółach prawidłowe położenie złącza przewodu.
 - ⓘ Podczas dokręcania złącze lekko się wygina. Nie martw się, nic się nie stanie.
- Podłącz przewód xLCD do gniazda xLCD na płycie.
 - ⓘ Na złączu przewodu xLCD jest zatrzask, który musi być skierowany w stronę symbolu trójkąta na płycie. Zobacz szczegóły.
- Dociśnij złącze przewodu xLCD do końca, aby podłączyć je do gniazda na płycie.

KROK 12 Wersja C: przewody xLCD



- Od przodu drukarki umieść zespół xLCD w pobliżu dolnego przedniego aluminiowego profilu, w którym znajdują się przewody xLCD.
- Podłącz przewód xLCD do gniazda xLCD na płycie.
- ⓘ Na złączu przewodu xLCD jest zatrzask, który musi być skierowany w stronę symbolu trójkąta na płycie. Spójrz na ilustrację.
- Przytrzymaj pokrywę xLCD i dociśnij złącze przewodu xLCD do końca, aby podłączyć je do gniazda na płycie.
- Podłącz złącze uziemiające do złącza PE na xLCD. Wsuń je do końca.

KROK 13 Montaż xLCD: przygotowanie części



- Do kolejnych etapów przygotuj:
- Śruba M3x10 (2x)

KROK 14 Montaż xLCD



- Wyrównaj zespół xLCD z wpustami rowkowymi w przednim profilu aluminiowym.
- Włóż i dokręć śrubę M3x10 (M3x16) z lewej strony xLCD.
- Włóż i dokręć śrubę M3x10 (M3x16) z lewej strony xLCD.
- Dobra robota! xLCD jest gotowy.

KROK 15 Kontrola ostateczna



- Włącz drukarkę ustawiając przełącznik zasilania w pozycji ON (symbol "I").
- Wypróbuj pokrętko sterowania, aby upewnić się, że wszystko działa.
