

# Table des matières

## Comment inverser l'orientation de la porte

<b>(CORE One)</b> .....	3
Étape 1 - Introduction .....	4
Étape 2 - Outils nécessaires pour ce chapitre .....	5
Étape 3 - Retrait du panneau de porte .....	6
Étape 4 - Démontage des charnières .....	7
Étape 5 - Aimants de la porte : préparation des pièces .....	8
Étape 6 - Installation des aimants des portes .....	8
Étape 7 - Charnières de porte : préparation des pièces .....	9
Étape 8 - Installation des charnières .....	10
Étape 9 - Panneau de la porte : préparation des pièces .....	11
Étape 10 - Montage du panneau de la porte .....	12



# Comment inverser l'orientation de la porte (CORE One)



[help.prusa3d.com/g828824](https://help.prusa3d.com/g828824)

Scannez le QR code  
pour afficher la  
dernière version de  
ce chapitre.



## ÉTAPE 1 Introduction



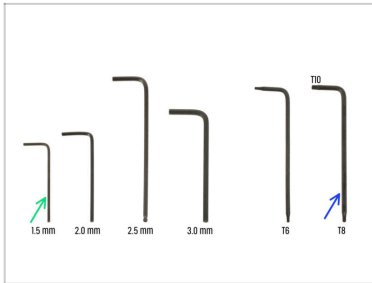
● Ce guide vous guidera à travers les étapes à suivre pour **inverser l'orientation de la porte** sur la Prusa CORE One.

ⓘ Par défaut, la porte de la Prusa CORE One est configurée comme s'ouvrant vers la gauche.

⚠ **Manipulez les pièces avec précaution pour éviter tout dommage à la porte ou aux composants de l'imprimante.**

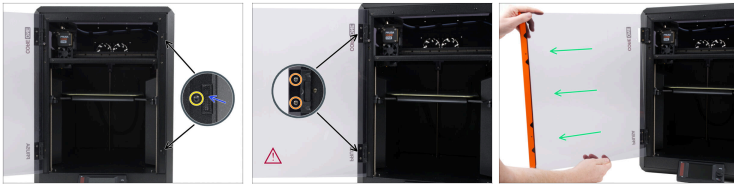
Comment inverser l'orientation de la porte (CORE One)

## ÉTAPE 2 Outils nécessaires pour ce chapitre



- **Pour ce guide, veuillez préparer :**
- Clé Allen de 1,5 mm
- Clé Torx T8-10

## ÉTAPE 3 Retrait du panneau de porte



- Ouvrez la porte en grand.
- À l'aide de la clé Torx T10, desserrez et retirez la vis fixant les deux aimants de la porte.
- Retirez les aimants de la porte (il y a un aimant à l'intérieur de la pièce imprimée).
- Desserrez et retirez les deux vis fixant le panneau de la porte dans les deux charnières.
- ⚠ Il est essentiel de **maintenir fermement le panneau de la porte** tout en desserrant les vis pour éviter qu'il ne tombe.
- Faites glisser soigneusement le panneau de porte hors des charnières.
- Placez le panneau de la porte dans un endroit propre et sûr pour éviter tout dommage.

## ÉTAPE 4 Démontage des charnières



- i** Cette étape montrera comment retirer la charnière supérieure de la porte. La même procédure s'applique à la charnière inférieure de la porte.
- À l'aide de la clé Allen de 1,5 mm, appuyez sur la goupille de la charnière de la porte et retirez-la.
  - ⚠** Assurez-vous de ne pas perdre la goupille. Nous l'utiliserons plus tard.
- Dévissez la vis fixant la charnière de la porte.
- Retirez la partie intérieure de la charnière de la porte.
- Retirez la charnière de la porte de l'imprimante.
- Procédez de la même manière avec la charnière inférieure de la porte.

## ÉTAPE 5 Aimants de la porte : préparation des pièces



● Pour les étapes suivantes, merci de préparer :

● Aimant de la porte (2x) que vous avez retiré plus tôt

● M3xr4T (2x) que vous avez retirée plus tôt

## ÉTAPE 6 Installation des aimants des portes



- Insérez l'aimant de la porte dans le trou rectangulaire supérieur du cadre de l'imprimante depuis l'intérieur.
- Assurez-vous que la pièce est orientée comme indiqué dans l'illustration détaillée.
- Fixez l'aimant de la porte avec la vis M3x4rT et serrez-la fermement.
- Procédez de la même manière avec l'aimant de la porte inférieur.

## ÉTAPE 7 Charnières de porte : préparation des pièces



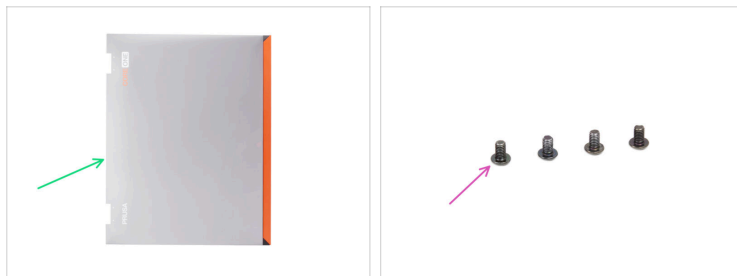
- **Pour les étapes suivantes, merci de préparer :**
- Door-hinge-out (2x) *que vous avez retirée plus tôt*
- Door-hinge-in (2x) *que vous avez retirée plus tôt*
- Vis M3x4rT (2x) *que vous avez retirée plus tôt*
- Goupille 2x40 (2x) *que vous avez retirée plus tôt*

## ÉTAPE 8 Installation des charnières



- ◆ Insérez la Door-hinge-in dans le trou rectangulaire supérieur du cadre de l'imprimante depuis l'intérieur.
  - ◆ Assurez-vous que la pièce est orientée comme indiqué dans l'illustration détaillée.
- ◆ Fixez la Door-hinge-in avec la vis M3x4rT et serrez fermement.
- ◆ Fixez la Door-hinge-out à la Door-hinge-in.
- ◆ Joignez les deux pièces ensemble en poussant soigneusement la goupille 2x40 en place.
  - ◆ Assurez-vous que les pièces de la charnière sont correctement alignées les unes avec les autres avant d'insérer la goupille.
  - ◆ Utilisez la clé Torx T8-10 pour insérer complètement la goupille jusqu'à ce qu'elle soit au ras.

## ÉTAPE 9 Panneau de la porte : préparation des pièces



- **Pour les étapes suivantes, merci de préparer :**
- Panneau de la porte (1x) *que vous avez retiré plus tôt*
- ⚠ **Manipulez-le avec précaution, évitez de rayer la pièce.**
- Vis M3x5rT (4x) *que vous avez retiré plus tôt*

## ÉTAPE 10 Montage du panneau de la porte



- ◆ Insérez complètement le panneau de la porte dans les charnières.
  - ⚠ **Assurez-vous que le panneau de la porte est correctement orienté**, avec la poignée tournée vers l'extérieur. Utilisez les découpes en forme de V sur le côté intérieur de la poignée de porte comme guide.
- ◆ Insérez deux vis M3x5rT dans chaque charnière de la porte pour fixer le panneau de la porte.
  - ⚠ **Serrez les vis avec précaution** pour éviter de trop serrer ou d'endommager le panneau de la porte.
- ◆ **La porte a été inversée avec succès.** Vous pouvez maintenant reprendre une utilisation normale de l'imprimante.



---

---

---

---

---

---

---

---

---

---



---

---

---

---

---

---

---

---

---

---



---

---

---

---

---

---

---

---

---

---



---

---

---

---

---

---

---

---

---

---