

# Inhaltsverzeichnis

<b>Auswechseln des PDU-Splitters (XL)</b> .....	3
Schritt 1 - Einleitung .....	4
Schritt 2 - Benötigte Werkzeuge .....	5
Schritt 3 - Drucker Vorbereitung .....	6
Schritt 4 - Entfernen des Middle-rear-panel .....	7
Schritt 5 - Demontieren der Switch cover .....	7
Schritt 6 - Entfernen der PSU-cover Abdeckung .....	8
Schritt 7 - Entfernen der Stromkabel (links) .....	9
Schritt 8 - Entfernen der Stromkabel (mitte) .....	10
Schritt 9 - Entfernen der Stromkabel (rechts) .....	11
Schritt 10 - Entfernen des Netzteils vom Rahmen .....	12
Schritt 11 - Entfernen des PDU-Splitters .....	13
Schritt 12 - Der neue PDU-Splitter: Vorbereitung der Teile .....	14
Schritt 13 - Anbringen des neuen PDU-Splitters .....	15
Schritt 14 - Wiederanbringen des Haupt-Netzteils - Teil 3 .....	16
Schritt 15 - Wiederanbringen des mittleren Netzteils .....	17
Schritt 16 - Wiederanbringen des rechten Netzteils .....	18
Schritt 17 - Montieren der Switch-cover .....	19
Schritt 18 - Montieren der PSU-cover .....	19
Schritt 19 - Montieren des Middle-rear-panel .....	20
Schritt 20 - Drucker testen .....	21
Schritt 21 - Gute Arbeit! .....	22

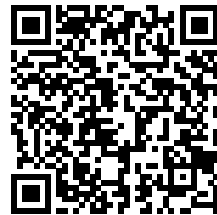


# Auswechseln des PDU-Splitters (XL)



[help.prusa3d.com/g906666](https://help.prusa3d.com/g906666)

Scannen Sie den QR-Code, um die neueste Version dieses Kapitels anzuzeigen.

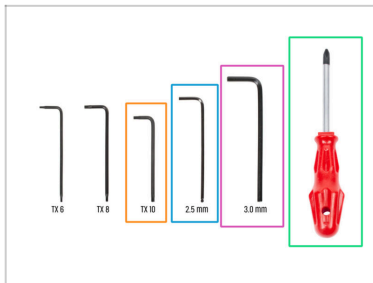


## SCHRITT 1 Einleitung



- ◆ In dieser Anleitung erfahren Sie, wie Sie den PDU-Splitter an Ihrem Original Prusa XL-Drucker austauschen können.
- ◆ Alle notwendigen Teile sind in unserem E-Shop erhältlich: [prusa3d.com](https://prusa3d.com)
- ⓘ Beachten Sie, dass Sie eingeloggt sein müssen, um Zugriff auf den Ersatzteilbereich zu erhalten.
- 📌 Werfen Sie keine Schrauben oder Teile weg, die Sie aus dem Drucker entfernt haben. Wir werden sie bei der Montage des neuen PDU-Splitters wieder verwenden.
- ⓘ Die Original Prusa XL-Drucker mit einem oder zwei Werkzeugköpfen haben zwei Netzteile auf der Rückseite. Original Prusa XL-Drucker mit fünf Werkzeugköpfen verfügen über drei Netzteile. Diese Anleitung zeigt Ihnen, wie Sie den PDU-Splitter bei allen Versionen des Druckers austauschen.

## SCHRITT 2 Benötigte Werkzeuge



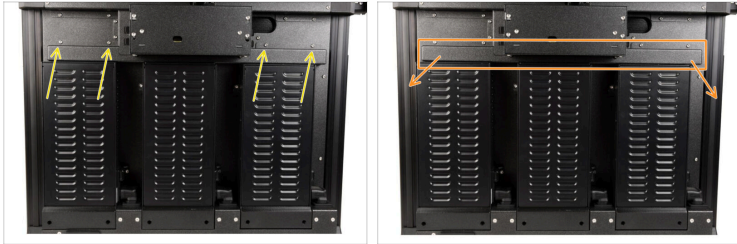
- **Bereiten Sie bitte für die folgenden Schritte vor:**
- TX10  
Innensechsrund  
Schraubendreher
- 2,5mm  
Innensechskantschl  
üssel
- 3,0 mm  
Innensechskantschl  
üssel
- Phillips  
Schraubendreher

## SCHRITT 3 Drucker Vorbereitung



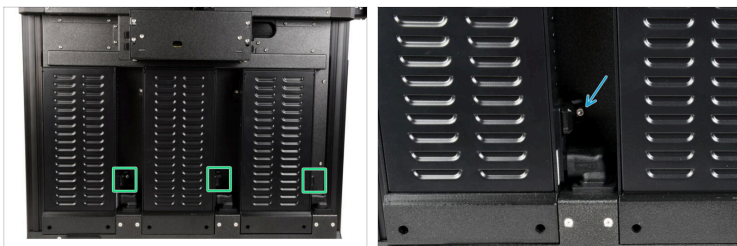
- Schalten Sie auf der Rückseite den Netzschalter aus (Symbol "0").
  - Ziehen Sie das Netzkabel ab.
  - ⓘ Lassen Sie den Drucker mindestens 5 Minuten lang ausgeschaltet und vom Stromnetz getrennt, bevor Sie mit dem nächsten Schritt fortfahren.
- ⚠ Die Schrauben des PDU-Splitters dürfen unter keinen Umständen entfernt werden!**

## SCHRITT 4 Entfernen des Middle-rear-panel



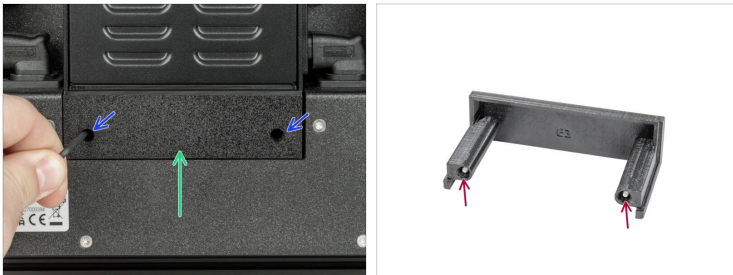
- Entfernen Sie mit einem TX 10 Schraubenzieher alle vier M3x5rT Schrauben. Werfen Sie sie nicht weg, wir werden sie später wieder verwenden.
- Entfernen Sie das Middle-rear-panel, ziehen Sie es vorsichtig heraus.

## SCHRITT 5 Demontieren der Switch cover



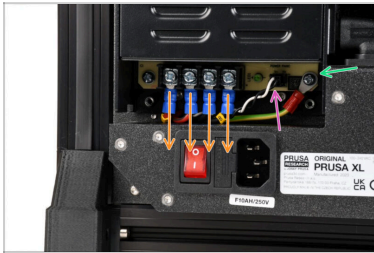
- Suchen Sie die Schalterabdeckung auf der rechten Seite jedes Netzteils.
- Entfernen Sie mit dem 2,5 mm Innensechskantschlüssel die M3x8-Schraube und nehmen Sie die Schalterabdeckung ab.

## SCHRITT 6 Entfernen der PSU-cover Abdeckung



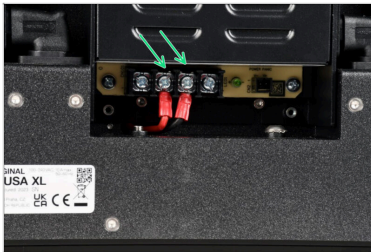
- Lösen Sie mit einem 2,5-mm-Innensechskantschlüssel die beiden M3x10-Schrauben, die die Netzteilabdeckung halten.
- Schieben Sie die Abdeckung vorsichtig heraus. Sie können den 2,5-mm-Innensechskantschlüssel oder den T10-Schraubendreher als Hebel verwenden.
- Lassen Sie die beiden M3x10-Schrauben in der Netzteilabdeckung.

## SCHRITT 7 Entfernen der Stromkabel (links)



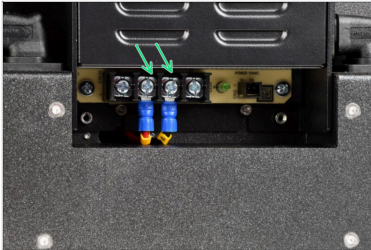
- ◆ Ziehen Sie die folgenden Kabel ab:
  - ◆ Verwenden Sie den Kreuzschlitzschraubendreher, um die vier Schrauben zu lösen, damit Sie die vier Stromkabel entfernen können, indem Sie sie von unter den Unterlegscheiben herunterschieben. Lassen Sie die Schrauben und Unterlegscheiben im Netzteil.
  - ◆ Power Panic
    - ⚠ **Der Power Panic-Anschluss ist mit einer Sicherheitsverriegelung versehen. Drücken Sie die Verriegelung, bevor Sie den Stecker abziehen. Andernfalls kann der Stecker beschädigt werden.**
  - ◆ PE-Kabel. Verwenden Sie den Kreuzschlitzschraubendreher, um es zu lösen.
    - ⓘ Lassen Sie die Schraube und die Unterlegscheibe am PE-Kabelanschluss befestigt.

## SCHRITT 8 Entfernen der Stromkabel (mitte)



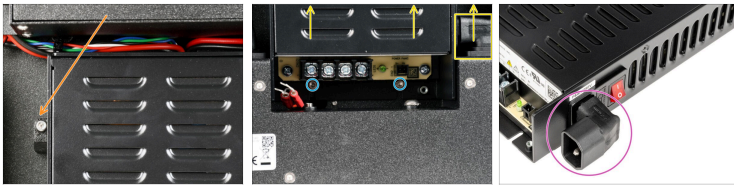
- i** Folgen Sie diesem Schritt, wenn Sie das mittlere Netzteil entfernen.
- ◆** Lösen Sie mit dem Kreuzschlitzschraubendreher das Paar Schrauben und Unterlegscheiben in der Mitte. Entfernen Sie die Kabel, und lassen Sie die Schrauben und Unterlegscheiben im Netzteil.

## SCHRITT 9 Entfernen der Stromkabel (rechts)



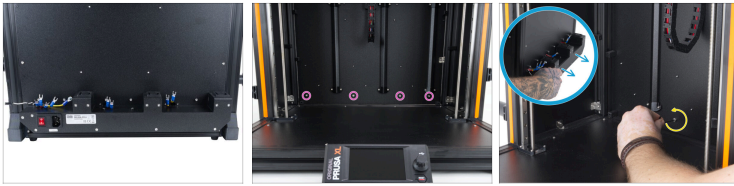
- i** Folgen Sie diesem Schritt, wenn Sie das Netzteil auf der rechten Seite entfernen.
- ◆** Lösen Sie mit dem Kreuzschlitzschraubendreher das Paar Schrauben und Unterlegscheiben in der Mitte. Entfernen Sie die Kabel, und lassen Sie die Schrauben und Unterlegscheiben im Netzteil.

## SCHRITT 10 Entfernen des Netzteils vom Rahmen



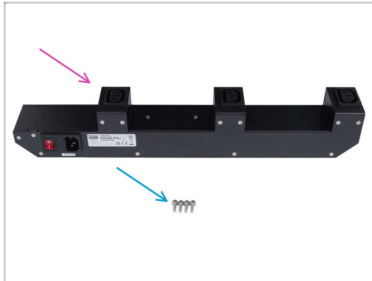
- Lösen Sie mit einem 2,5-mm-Innensechskantschlüssel die M3x16 Schraube der PSU-upper-cover-mount.
- Lösen Sie die beiden M3x8 Schrauben mit einem 2,5 mm Innensechskantschlüssel, ohne sie zu entfernen.
- Während Sie das Netzteil mit einer Hand festhalten, greifen Sie mit der anderen Hand das Netzteil und ziehen es nach oben, um es vom hinteren Rahmen zu lösen.
- Lassen Sie den Netzadapter am entfernten Netzteil angeschlossen.

## SCHRITT 11 Entfernen des PDU-Splitters



- Wenn Sie alle Netzteile entfernt haben, können Sie den PDU-Splitter austauschen.
- Suchen Sie mit Blick auf den Drucker die vier M3x12-Schrauben unter dem Heizbett an der Rückwand.
- Verwenden Sie den 2,5mm Innensechskantschlüssel, um jede der M3x12-Schrauben herauszuschrauben.
- Halten Sie den PDU-Splitter mit einer Hand an der Rückseite fest und ziehen Sie ihn vom hinteren Rahmen ab, sobald alle vier Schrauben entfernt sind.

## SCHRITT 12 Der neue PDU-Splitter: Vorbereitung der Teile



- **Bereiten Sie bitte für die folgenden Schritte vor:**
  - PDU-Splitter (1x) *Der Neue*
  - Schraube M3x12 (4x) *Wiederverwendung der alten Teile*

## SCHRITT 13 Anbringen des neuen PDU-Splitters



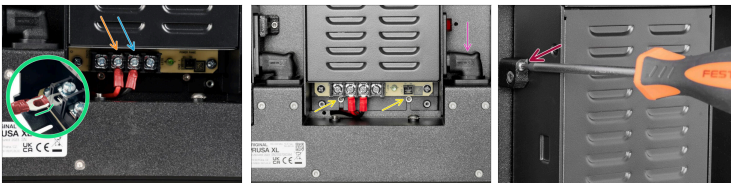
- Legen Sie den neuen PDU-Splitter und die vier M3x12-Schrauben bereit. Bringen Sie den neuen PDU-Splitter auf die Rückseite des Druckers.
- Setzen Sie eine M3x12-Schraube von vorne ein. Verwenden Sie die hervorstehende Schraube, um den neuen PDU-Splitter in der richtigen Position auszurichten.
- Während Sie den neuen PDU-Splitter festhalten, befestigen Sie ihn mit der ersten M3x12-Schraube.
- Richten Sie den neuen PDU-Splitter an den anderen Löchern aus. Befestigen Sie ihn mit den restlichen M3x12-Schrauben, während Sie ihn festhalten.

## SCHRITT 14 Wiederanbringen des Haupt-Netzteils - Teil 3



- ◆ Sobald das Netzteil durch die unteren Schrauben und den Netzanschluss an seinem Platz gehalten wird, setzen Sie die M3x20rT-Schraube in die Cover-mount ein und fixieren das Netzteil.

## SCHRITT 15 Wiederanbringen des mittleren Netzteils



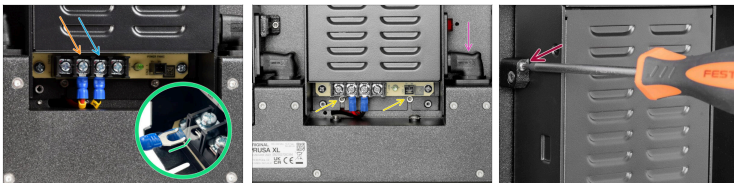
- ⓘ **Nur Drucker mit fünf Werkzeugköpfen haben das mittlere Netzteil. Wenn Sie diese Version nicht haben, fahren Sie mit dem nächsten Schritt fort.**
- ◆ Stellen Sie sicher, dass der gebogene Teil des Kabelsteckers immer nach oben zeigt und unter der quadratischen Unterlegscheibe angeschlossen ist. Diese beiden Netzteil-Kabel sind nicht beschriftet.
- ⓘ Die Polarität des Netzteils ist:  
++--
- ◆ Verbinden Sie das rote Kabel mit dem Anschluss in der Mitte links.

## Auswechseln des PDU-Splitters (XL)

- Schließen Sie das schwarze Kabel an den Anschluss Mitte-Rechts an.
- ⚠ **Vergewissern Sie sich, dass Sie die Kabel richtig angeschlossen haben. Es besteht die Gefahr, dass das Netzteil oder der Drucker selbst beschädigt wird, wenn die Kabel falsch angeschlossen oder nicht richtig festgezogen sind!**
- Achten Sie beim Herunterdrücken des Netzteils darauf, dass die M3x6 Schrauben in die Schlitze des Netzteils gleiten.  
**Ziehen Sie diese erst an, wenn der AC-Adapter und die PSU-Kabel angeschlossen sind.**
- Wenn alle Kabel des Netzteils angeschlossen sind, drücken Sie das Netzteil vorsichtig, aber fest in den Einschub.
- Sobald das Netzteil durch die unteren Schrauben und den Netzanschluss an seinem Platz gehalten wird, setzen Sie die M3x20rT-Schraube in die Cover-mount ein und fixieren das Netzteil.


---







## SCHRITT 16 Wiederanbringen des rechten Netzteils



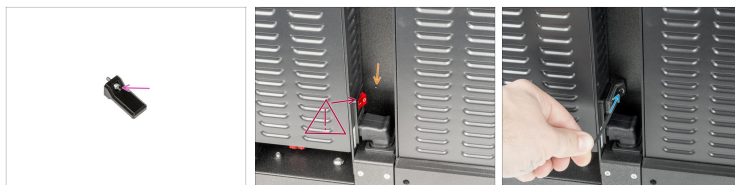
- ⓘ Diese beiden Netzteil-Kabel sind mit einem gelben A-Etikett beschriftet
- Stellen Sie sicher, dass der gebogene Teil des Kabelsteckers immer nach oben zeigt und unter der quadratischen Unterlegscheibe angeschlossen ist.

## Auswechseln des PDU-Splitters (XL)

 Die Polarität des Netzteils ist:  
++--

-  Verbinden Sie das rote Kabel mit dem Anschluss in der Mitte links.
-  Schließen Sie das schwarze Kabel an den Anschluss Mitte-Rechts an.
-  **Vergewissern Sie sich, dass Sie die Kabel richtig angeschlossen haben. Es besteht die Gefahr, dass das Netzteil oder der Drucker selbst beschädigt wird, wenn die Kabel falsch angeschlossen oder nicht richtig festgezogen sind!**
-  Achten Sie beim Herunterdrücken des Netzteils darauf, dass die M3x6 Schrauben in die Schlitze des Netzteils gleiten.  
**Ziehen Sie diese erst an, wenn der AC-Adapter und die PSU-Kabel angeschlossen sind.**
-  Wenn alle Kabel des Netzteils angeschlossen sind, drücken Sie das Netzteil vorsichtig, aber fest in den Einschub.
-  Sobald das Netzteil durch die unteren Schrauben und den Netzanschluss an seinem Platz gehalten wird, setzen Sie die M3x20rT-Schraube in die Cover-mount ein und fixieren das Netzteil.

## SCHRITT 17 Montieren der Switch-cover



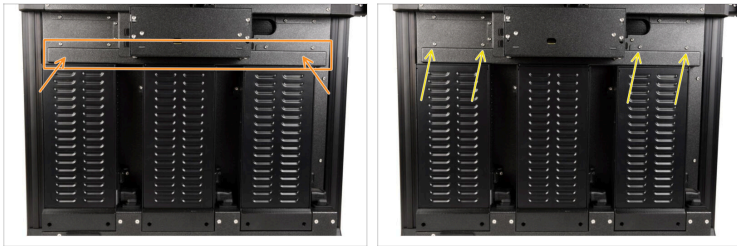
- ◆ Setzen Sie die M3x8-Schraube in die Switch-cover ein.
- ⚠ **Stellen Sie sicher, dass der Schalter des Netzteils auf EIN steht (Symbol „I“) bevor Sie die Schalterabdeckung anbringen.**
- ◆ Suchen Sie das Loch an der oberen rechten Seite des Netzteils.
- ◆ Verwenden Sie einen 2,5 mm Innensechskantschlüssel, um die M3x8 Schraube der Abdeckung auf der Rückseite des Druckers zu befestigen.

## SCHRITT 18 Montieren der PSU-cover



- ◆ Die beiden M3x10-Schrauben in der Netzteil-Abdeckung sind aus dem vorherigen Schritt vorbereitet.
- ◆ Schieben Sie die PSU-cover unter das Netzteil.
- ◆ Ziehen Sie die beiden M3x10 Schrauben mit einem 2,5 mm Innensechskantschlüssel fest.

## SCHRITT 19 Montieren des Middle-rear-panel



- Bringen Sie die mittlere Rückwand an ihren Platz.
- Ziehen Sie 4x M3x5rT Schrauben mit einem TX 10 Schraubendreher an, um die mittlere Rückwand zu installieren.

## SCHRITT 20 Drucker testen



- ◆ Stecken Sie auf der Rückseite des Druckers das Netzteilkabel ein.
- ◆ Schalten Sie den Netzschalter AN (Symbol "I").
- ◆ Führen Sie einen Selbsttest durch:  
Navigieren Sie auf dem Bildschirm des Druckers zu:  
*Steuerung*  
*Kalibrierungen & Tests* →  
*Kalibrierungen & Tests*, um die Heizfunktion des Druckers als Test für den ausgetauschten PDU-Splitter zu überprüfen.

## SCHRITT 21 Gute Arbeit!



- ◆ **Das war's, gut gemacht!** Sie haben den PDU-Splitter in Ihrem Original Prusa XL erfolgreich ausgetauscht.



---

---

---

---

---

---

---

---

---

---



---

---

---

---

---

---

---

---

---

---



---

---

---

---

---

---

---

---

---

---