

# Inhaltsverzeichnis

<b>Ersetzen von Trapezmuttern (XL)</b> .....	3
Schritt 1 - Einleitung .....	4
Schritt 2 - Benötigte Werkzeuge für diese Anleitung .....	5
Schritt 3 - Heizbett Montageversionen .....	6
Schritt 4 - Abnehmen der Bettrahmenhalterungen .....	7
Schritt 5 - Entfernen des Lagergehäuses der Z- Achse .....	8
Schritt 6 - Abnehmen des Heizbetts .....	9
Schritt 7 - Entfernen des Heizbetts .....	10
Schritt 8 - Entfernen der Trapezmuttern .....	11
Schritt 9 - Vorbereiten der Trapezmuttern und Schrauben .....	12
Schritt 10 - Installieren Sie die neuen Trapezmuttern .....	12
Schritt 11 - Wiederanbringen des Heizbetts .....	13
Schritt 12 - Installieren des Heizbettes .....	14
Schritt 13 - Vorbereiten des Z-Achsen- Lagergehäuses .....	14
Schritt 14 - Installation des Z-Achsen- Lagergehäuses .....	15
Schritt 15 - Vorbereiten der Heizbett-Schrauben .....	15
Schritt 16 - Befestigen der Bettrahmenhalterungen .....	16
Schritt 17 - Drucker testen .....	17
Schritt 18 - Gut gemacht! .....	17

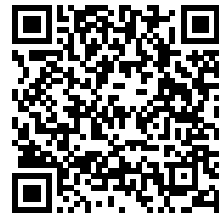


# Ersetzen von Trapezmuttern (XL)



[help.prusa3d.com/g973766](https://help.prusa3d.com/g973766)

Scannen Sie den QR-Code, um die neueste Version dieses Kapitels anzuzeigen.



### SCHRITT 1 Einleitung



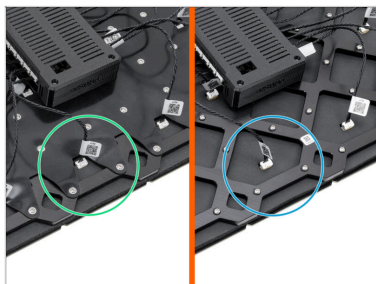
- Diese Anleitung zeigt Ihnen, wie Sie die Trapezmuttern am modularen Bett Ihres Original Prusa XL Druckers austauschen können.
- Diese Anleitung ist mit allen XL Drucker-Versionen kompatibel.
- Alle notwendigen Teile sind in unserem E-Shop erhältlich [prusa3d.com](https://prusa3d.com).
- Vorbereiten des Druckers:
  - Schalten Sie auf der Rückseite den Netzschalter aus (Symbol "O").
  - Ziehen Sie das Netzkabel ab.

## SCHRITT 2 Benötigte Werkzeuge für diese Anleitung



- Bereiten Sie bitte für diese Anleitung vor:
  - 2,5 mm Innensechskant schlüssel
  - T10 Schraubendreher

### SCHRITT 3 Heizbett Montageversionen



**i** Ab April 2025 können Sie ein neues Heizbett erhalten. Der einzige Unterschied ist das schwarze Gummiband auf der Rückseite des Heizbetts.

**i** **Der Austauschvorgang bleibt für beide Versionen gleich.**

◆ Neue Heizbett-Version mit Gummiband.

◆ Alte Heizbett-Version ohne Gummiband. Die Montage ist die gleiche wie bei der neuen Version.

**!** **Trennen Sie noch keines dieser Kabel des Heizbetts. Die Fotos dienen nur zur Veranschaulichung.**

## SCHRITT 4 Abnehmen der Bettrahmenhalterungen



- Beginnen Sie damit, alle vier M3x12rT-Schrauben mit dem T10-Schraubendreher über Kreuz leicht zu lockern. **Lösen Sie sie noch nicht ganz.**
  - Lösen Sie zunächst die Schrauben vorne rechts und hinten links leicht.
  - Lösen Sie dann die Schrauben vorne links und hinten rechts leicht.
- Halten Sie nun das Bed-frame-mount-fixed (links) fest und lösen Sie die beiden M3x12rT-Schrauben vollständig.
- Während Sie die beiden linken M3x12rT-Schrauben vollständig lösen, schieben Sie den Bed-frame-mount-fixed (links) langsam nach unten.
- Lösen Sie den Bed-frame-mount-rotary (rechts) vom Heizbett-Rahmen mit der gleichen Technik.
- **Stellen Sie sicher, dass Sie beide Bettrahmenhalterungen abnehmen, bevor Sie das Heizbett in den weiteren Schritten entfernen.**
- ⚠ **Das Entfernen der Bettrahmenhalterungen von den Gewindestangen würde dazu führen, dass die Lager herausfallen!**
- Legen Sie die vier M3x12rT-Schrauben beiseite. Wir werden sie später noch brauchen.

## SCHRITT 5 Entfernen des Lagergehäuses der Z-Achse



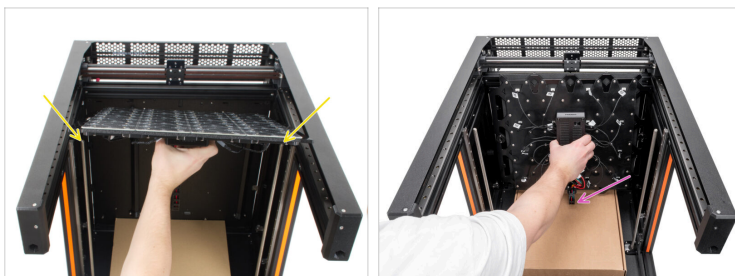
- ◆ Um das Lagergehäuse zu entfernen, lösen Sie die beiden M3x10 Schrauben mit dem 2,5 mm Innensechskantschlüssel.
- ◆ Entfernen Sie die HB M3nEs-Muttern von der Linearschiene.
- ◆ Wiederholen Sie den gleichen Vorgang, um das Lagergehäuse auf der anderen Seite zu entfernen
- ⓘ Legen Sie die vier M3x10-Schrauben beiseite, wir werden sie später noch brauchen.

## SCHRITT 6 Abnehmen des Heizbetts



- i** Legen Sie ein Stück Pappe unter das Heizbett, um Kratzer oder Schäden am Heizbett und dem XL-Drucker zu vermeiden.
- Drehen Sie die Gewindestangen auf beiden Seiten im Uhrzeigersinn, um das Heizbett knapp unter das obere Ende der Gewindestangen zu schieben.
- Vergewissern Sie sich, dass die **Bettrahmenhalterungen nicht mit dem Heizbett verbunden sind** und unten auf den Gewindestangen aufliegen.
- ⚠** **Stellen Sie sicher, dass das Heizbett immer so eben wie möglich ist, während Sie es anheben, indem Sie die Gewindestangen mit den Händen drehen.**
- Das Heizbett wird jetzt gerade noch am Ende der Gewindestangen gehalten. **Halten Sie das Heizbett fest, damit es nicht herunterfällt.**

## SCHRITT 7 Entfernen des Heizbetts



- Heben Sie das Heizbett vom oberen Ende der Gewindestangen ab. Beide trapezförmigen Muttern an den Seiten müssen sich von der jeweiligen Gewindestange lösen.
- Legen Sie das Heizbett vorsichtig auf den Karton in der Mitte des Druckers, wobei die Anschlüsse nach unten zeigen. Halten Sie das Heizbett in aufrechter Position.
- Achten Sie auf die angeschlossenen Heizbettkabel. Wenn Sie das Heizbett absenken, achten Sie darauf, dass Sie die Kabel nicht beschädigen oder einklemmen.

## SCHRITT 8 Entfernen der Trapezmuttern



- Neigen Sie das Heizbett leicht zu sich hin.
- Sie haben nun Zugang zu den beiden M4x12rT-Schrauben, die die Trapezmuttern auf der anderen Seite festhalten.
- ⓘ Entfernen Sie das Heizbett nicht vollständig. Das Heizbett auf dem Foto ist nur zur Veranschaulichung vom Drucker getrennt.
- Lösen Sie die Trapezmuttern vom Heizbett-Rahmen, indem Sie die beiden M4x12rT-Schrauben mit dem Tx-Schraubendreher T10 entfernen.
- Entfernen Sie auch die beiden M4x12rT Schrauben auf der anderen Seite.
- 📌 Legen Sie die vier M4x12rT-Schrauben beiseite; Sie werden sie gleich wieder brauchen.

## SCHRITT 9 Vorbereiten der Trapezmuttern und Schrauben



● **Bereiten Sie bitte für den folgenden Schritt vor:**

- Neue Trapezmutter (2x)
- Schraube M4x12rT (4x)

## SCHRITT 10 Installieren Sie die neuen Trapezmuttern



- Neigen Sie das Heizbett wieder leicht zu sich hin, um Zugang zur anderen Seite des Heizbettes zu erhalten.
- Befestigen Sie die neuen Trapezmuttern am Rahmen des Heizbettes, indem Sie die beiden M4x12rT-Schrauben mit dem Tx-Schraubendreher leicht anziehen.

## SCHRITT 11 Wiederanbringen des Heizbetts



- ◆ Befestigen Sie das Heizbett oben an den Gewindestangen. Beide Trapezmutter an den Seiten müssen in eine Gewindestange eingreifen.
- ⚠ **Achten Sie auf die angeschlossenen Kabel, während Sie das Heizbett anbringen!**
- ◆ Drehen Sie die Gewindestangen mit der Hand leicht gegen den Uhrzeigersinn, bis beide Stangen in die Mutter an der Seite des Heizbetts eingreifen.

## SCHRITT 12 Installieren des Heizbettes



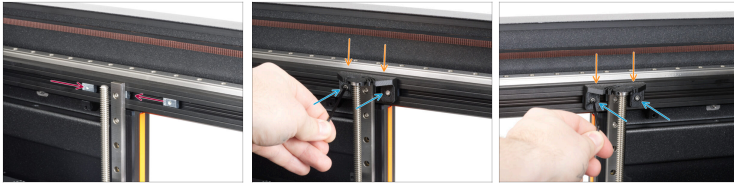
- ◆ Das Heizbett wird nun oben aufgesetzt und hält auf den Gewindestangen.
- ◆ Drehen Sie die Gewindestangen auf beiden Seiten von Hand gegen den Uhrzeigersinn und verschieben Sie das Heizbett etwa 5 cm / 1,9 Zoll unter das obere Ende der Gewindestangen.
- ⚠ **Stellen Sie sicher, dass das Heizbett beim Bewegen immer so gut wie möglich nivelliert ist, indem Sie die Gewindestangen mit Ihrer Hand drehen.**

## SCHRITT 13 Vorbereiten des Z-Achsen-Lagergehäuses



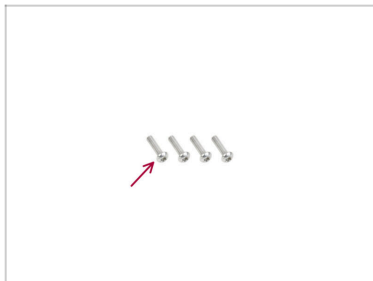
- ◆ **Bereiten Sie bitte für die folgenden Schritte vor:**
- ◆ Z-Achsen-Lagergehäuse (2x)

## SCHRITT 14 Installation des Z-Achsen-Lagergehäuses



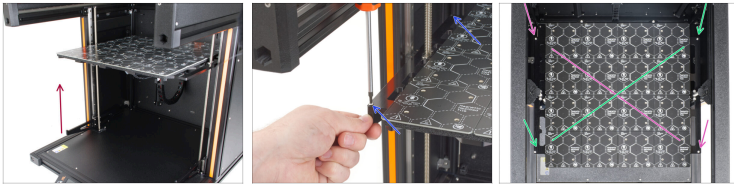
- Bewegen Sie die HB M3nEs-Muttern auf beiden Seiten des Druckers in Richtung der Linearschiene.
- Montieren Sie das Lagergehäuse der Z-Achse auf die M3nEs-Muttern.
- Befestigen Sie es mit zwei M3x10 Schrauben und dem 2,5 mm Innensechskantschlüssel.
- ⓘ Wiederholen Sie den Vorgang auch für die andere Seite.

## SCHRITT 15 Vorbereiten der Heizbett-Schrauben



- **Bereiten Sie bitte für die folgenden Schritte vor:**
  - Schraube M3x12rT (4x)

## SCHRITT 16 Befestigen der Bettrahmenhalterungen



- Nehmen Sie das Bed-frame-mount-fixed (links) und schieben Sie es bis zum Rahmen des Heizbetts.
- Befestigen Sie es mit zwei M3x12rT Schrauben mit dem T10 Schraubendreher am Rahmen des Heizbetts. Ziehen Sie die Schrauben noch nicht ganz fest!
- Befestigen Sie nun den Bed-frame-mount-rotary (rechts) mit der gleichen Technik am Heizbett-Rahmen.
- Sobald die Schrauben eingesetzt sind, ziehen Sie sie kreuzweise fest:
  - Ziehen Sie zunächst die Schrauben vorne rechts und hinten links fest.
  - Fahren Sie fort, indem Sie die vordere linke und hintere rechte Schraube festziehen.

### SCHRITT 17 Drucker testen



- Stecken Sie auf der Rückseite des Druckers das Netzteilkabel ein.
- Schalten Sie den Netzschalter AN (Symbol "I").
- Führen Sie die Kalibrierung der Z-Ausrichtung über das Menü aus. *Steuerung -> Kalibrierungen & Tests -> Kalibrierung der Z-Ausrichtung.*

### SCHRITT 18 Gut gemacht!



- Gut gemacht! Sie haben gerade erfolgreich die Trapezmuttern an Ihrem Original Prusa XL ausgetauscht.



---

---

---

---

---

---

---

---

---

---



---

---

---

---

---

---

---

---

---

---



---

---

---

---

---

---

---

---

---

---

