

Indice

Come assemblare la visiera Prusa Face Shield - RC2/RC3	3
Passo 1 - Introduzione	4
Passo 2 - Preparare le parti della visiera	5
Passo 3 - Montare la fascia (parte superiore) sulla visiera	6
Passo 4 - Montare la mentoniera (parte inferiore) sulla visiera	7
Passo 5 - Montare l'elastico e controllo finale	8
Passo 6 - Video guida - il montaggio della visiera	9

Come assemblare la visiera Prusa Face Shield - RC2/RC3



help.prusa3d.com/g125500

Scansionare il
codice QR per
visualizzare la
versione più recente
di questo capitolo.

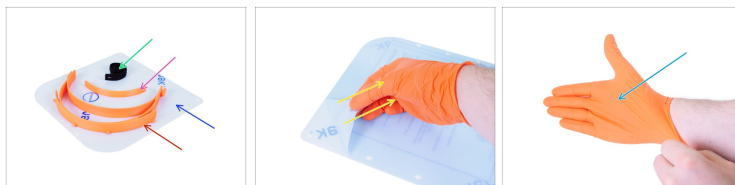


PASSO 1 Introduzione



- Questa guida vi accompagnerà nel montaggio della visiera progettata da Prusa Research, che funge da protezione personale. È possibile scaricare una versione breve qui: [Shield Assembly PDF](#)
- ⚠ **ATTENZIONE:** Il design della visiera è attualmente in fase di verifica con i professionisti!
- ⓘ Consigliato per un uso singolo. L'efficacia della disinfezione ripetuta è attualmente in fase di verifica.
- I file stampabili con la descrizione delle modifiche sono disponibili su prusa3d.com/prusaprinters.org
- A partire dalla versione RC2, è necessario separare con cura i cerchietti l'uno dall'altro, rimuovere i quattro supporti e pulire i perni, sui quali verrà montato il plexiglass.
- **Per la versione per la community usando come esempio una pellicola di laminazione al posto del plexiglass si prega di utilizzare questa guida Come assemblare la visiera Prusa Face Shield - RC1/RC2/RC3 - versione per la community**
- ⓘ Questa guida mostra il montaggio della versione RC2/RC3. Per la versione RC1, utilizza questa guida [Come assemblare la visiera Prusa Face Shield - RC1](#)

PASSO 2 Preparare le parti della visiera



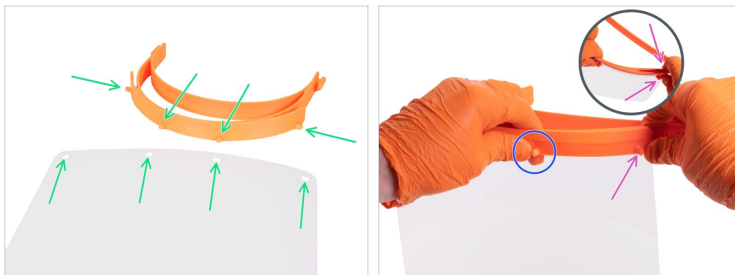
⚠ ATTENZIONE: Lavare prima le mani e l'ambiente circostante, prima di iniziare a montare la visiera. Seguite i seguenti passi o saltate all'ultimo passo per una video guida.

🛠 Preparare quanto segue:

- 🔴 Parte superiore - fascia (1x)
 - 🟣 Parte inferiore- mentoniera (1x)
 - 🟢 Elastico con occhiello (1x)
 - 🟠 Visiera di plexiglass (1x)
- 🟡 **Il plexiglass è coperto da una pellicola protettiva su entrambi i lati, staccarlo con cura. Per sollevare la pellicola si può usare un coltello o un'unghia.**
- 🟠 Si raccomanda di utilizzare i guanti durante il montaggio.

PASSO 3 Montare la fascia (parte superiore) sulla visiera

Come assemblare la visiera Prusa Face Shield - RC2/RC3



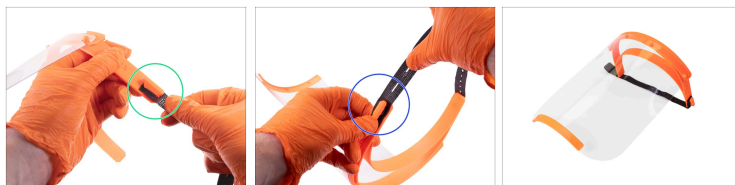
- ◆ Posizionare il plexiglass di fronte a voi, girare il lato con quattro fori verso l'alto. Posizionare la fascia vicino al bordo superiore, osservare i quattro perni (sporgenze). Li useremo per assemblare il plexiglass, partendo dal centro.
- ⚠ **La fascia deve essere orientata correttamente. I perni devono essere posizionati nella parte inferiore quando il plexiglass è montato. Per un migliore orientamento, utilizzare il marchio "PRUSA" sui lati.**
- ⓘ Per facilitare il montaggio, si consiglia di spingere la mano attraverso la fascia.
- ◆ Montare il plexiglass sulla fascia utilizzando il secondo foro da destra. Tenetelo con il pollice.
- ◆ Raddrizzare con cura il lato destro della fascia lungo il plexiglass e inserire il perno. Non appena il perno è passato, si può liberare il pollice.
- ◆ Continuare dall'altro lato della fascia, applicare lo stesso approccio. Raddrizzare la fascia, evitare di piegare il plexiglass.

PASSO 4 Montare la mentoniera (parte inferiore) sulla visiera



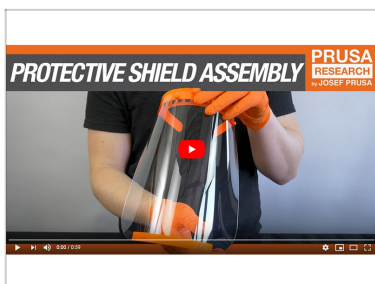
- Spingere il plexiglass contro il corpo (assicurarsi che sia pulito/disinfettato) o altra superficie solida.
- Montare la mentoniera sul bordo inferiore con tre fori e spingerla delicatamente. Entrambe le parti dovrebbero agganciarsi a "scatto".
- Assicurarsi che la mentoniera sia ben posizionata. Non dovrebbero esserci spazi vuoti tra le due parti.

PASSO 5 Montare l'elastico e controllo finale



- ◆ Prendere una delle due estremità della fascia elastica e agganciarla intorno alla sporgenza all'estremità della fascia.
- ◆ Posizionare l'altra estremità dell'elastico sul lato opposto della fascia. Se necessario, regolare la lunghezza.
- ◆ **La visiera è pronta!!! Disinfettare la visiera prima dell'uso.**
- ⓘ **Per disinfettare la visiera** è possibile consultare [Disinfezione visiera Prusa Face Shield](#)
- ⓘ Se avete un'idea per un qualsiasi miglioramento, contattateci tramite covid@prusa3d.com. Grazie ;)

PASSO 6 Video guida - il montaggio della visiera



- ◆ Seguire questa video guida per montare la visiera.
- ◆ **Disinfettare la visiera prima dell'uso.**
- ⓘ **Per disinfettare la visiera** è possibile consultare [Disinfezione visiera Prusa Face Shield](#)
- ⓘ Se avete un'idea per un qualsiasi miglioramento, contattateci tramite covid@prusa3d.com. Grazie ;)
