

Indice

Come assemblare la visiera Prusa Face Shield - RC1	3
Passo 1 - Introduzione	4
Passo 2 - Preparare le parti dello schermo	5
Passo 3 - Montaggio del cerchietto (parte superiore) sullo schermo	6
Passo 4 - Montaggio della mentoniera (parte inferiore) sullo schermo	7
Passo 5 - Montaggio della fascia flessibile e controllo finale	8
Passo 6 - Video guida - il montaggio della visiera	9

Come assemblare la visiera Prusa Face Shield - RC1



help.prusa3d.com/g127192

Scansionare il
codice QR per
visualizzare la
versione più recente
di questo capitolo.



PASSO 1 Introduzione



- ◆ Questa guida vi guiderà attraverso il montaggio della visiera progettata da Prusa Research, che funge da protezione personale. Una versione breve può essere scaricata qui: [Shield Assembly PDF](#)
- ⚠ **ATTENZIONE: Il design dello scudo è attualmente in fase di verifica con i professionisti!**
- ⓘ Consigliato per un uso singolo. L'efficacia della disinfezione ripetuta è attualmente in fase di verifica.
- ◆ I file stampabili con la descrizione delle modifiche sono disponibili su prusa3d.com/prusaprinters.org
- ◆ Per la versione community che usa una pellicola di laminazione come esempio al posto del plexiglass, si prega di usare questa guida [Come assemblare la visiera Prusa Face Shield - RC1/RC2/RC3 - versione per la community](#)
- ⓘ Questa guida mostra il montaggio della versione RC1. Per la versione RC2/RC3, utilizza questa guida [Come assemblare la visiera Prusa Face Shield - RC2/RC3](#)

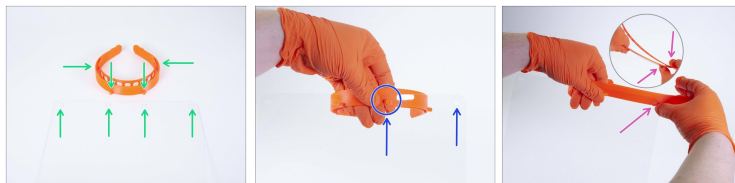
PASSO 2 Preparare le parti dello schermo



⚠ ATTENZIONE: Lavare prima le mani e l'ambiente circostante, prima di iniziare a montare la visiera. Utilizzare i seguenti passi o saltare all'ultimo passo per una video guida.

- Preparare quanto segue:
 - Parte superiore - cerchietto (1x)
 - Parte inferiore- mentoniera (1x)
 - Elastico ad occhiello (1x)
 - Visore in plexiglass (1x)
- Il plexiglass è coperto da una pellicola protettiva su entrambi i lati, rimuoverla con cautela. È possibile usare una lama o un'unghia per sollevare la pellicola.
- Si raccomanda di utilizzare i guanti durante il montaggio.

PASSO 3 Montaggio del cerchietto (parte superiore) sullo schermo

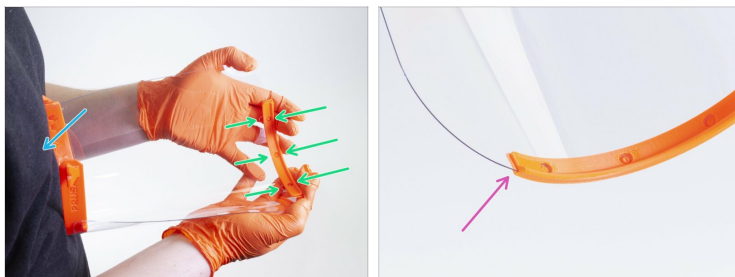


- Posizionare il plexiglass davanti a voi, girare il lato con quattro fori verso l'alto. Posizionare il cerchietto vicino al bordo superiore, vedere i quattro perni (sporgenze). Li useremo per assemblare il plexiglass, partendo dal centro.

⚠ La fascia deve essere orientata correttamente. I perni devono essere sul fondo mentre il plexiglass è montato. Per un migliore orientamento, utilizzare il marchio "PRUSA" sui lati.

- ⓘ Per facilitare il montaggio, si consiglia di spingere la mano attraverso la fascia.
- Montare il plexiglass sul cerchietto utilizzando il secondo foro da destra. Tenetelo con il pollice.
- Raddrizzare con cura il lato destro del cerchietto lungo il plexiglass e inserire il perno. Non appena il perno è passato, si può rilasciare il pollice.
- Continuare dall'altro lato della fascia, applicare lo stesso approccio. Raddrizzare la fascia, evitare di piegare il plexiglass.

PASSO 4 Montaggio della mentoniera (parte inferiore) sullo schermo



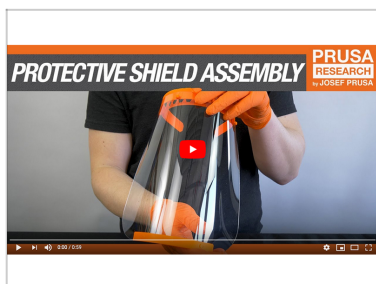
- Spingere il plexiglass contro il corpo (assicurarsi che sia pulito/disinfettato) o altra superficie solida.
- Montare la mentoniera sul bordo inferiore con tre fori e spingerla delicatamente. Entrambe le parti dovrebbero agganciarsi a "scatto".
- Assicurarsi che la mentoniera sia ben posizionata. Non dovrebbero esserci spazi vuoti tra le due parti.

PASSO 5 Montaggio della fascia flessibile e controllo finale



- ◆ Prendere una delle due estremità della fascia elastica e agganciarla intorno alla sporgenza all'estremità della fascia.
- ◆ Posizionare l'altra estremità dell'elastico sul lato opposto del cerchietto. Se necessario, regolare la lunghezza.
- ◆ La visiera è pronta!!! Disinfettare la visiera prima dell'uso.
- ① Per disinfettare la visiera è possibile consultare disinfezione visiera Prusa Face Shield
- ① Se avete un'idea per un qualsiasi miglioramento, contattateci tramite covid@prusa3d.com. Grazie ;)

PASSO 6 Video guida - il montaggio della visiera



- ◆ Usare questa video guida per assemblare la visiera.
- ◆ Disinfettare la visiera prima dell'uso.
- ① Per disingettare la visiera è possibile consultare disinfezione visiera Prusa Face Shield
- ① Nel caso abbiate un'idea per qualsiasi miglioramento, contattateci tramite covid@prusa3d.com. Grazie ;)
